

ОПИСАНИЕ МЕСТОПОЛОЖЕНИЯ ГРАНИЦ
Публичный сервитут объекта: «Воздушная линия 10 кВ»

(наименование объекта, местоположение границ которого описано (далее - объект))

Раздел 1

Сведения об объекте

№ п/п	Характеристики объекта	Описание характеристик
1	2	3
1	Местоположение объекта	Челябинская область, Каргалинский р-н, Карталы г
2	Площадь объекта ± величина погрешности определения площади (Р ± ΔР)	77 763 м ² ± 98 м ²
3	Иные характеристики объекта	Вид объекта реестра границ: Зона с особыми условиями использования территории Вид объекта по документу: Публичный сервитут объекта: «Воздушная линия 10 кВ»

Раздел 2

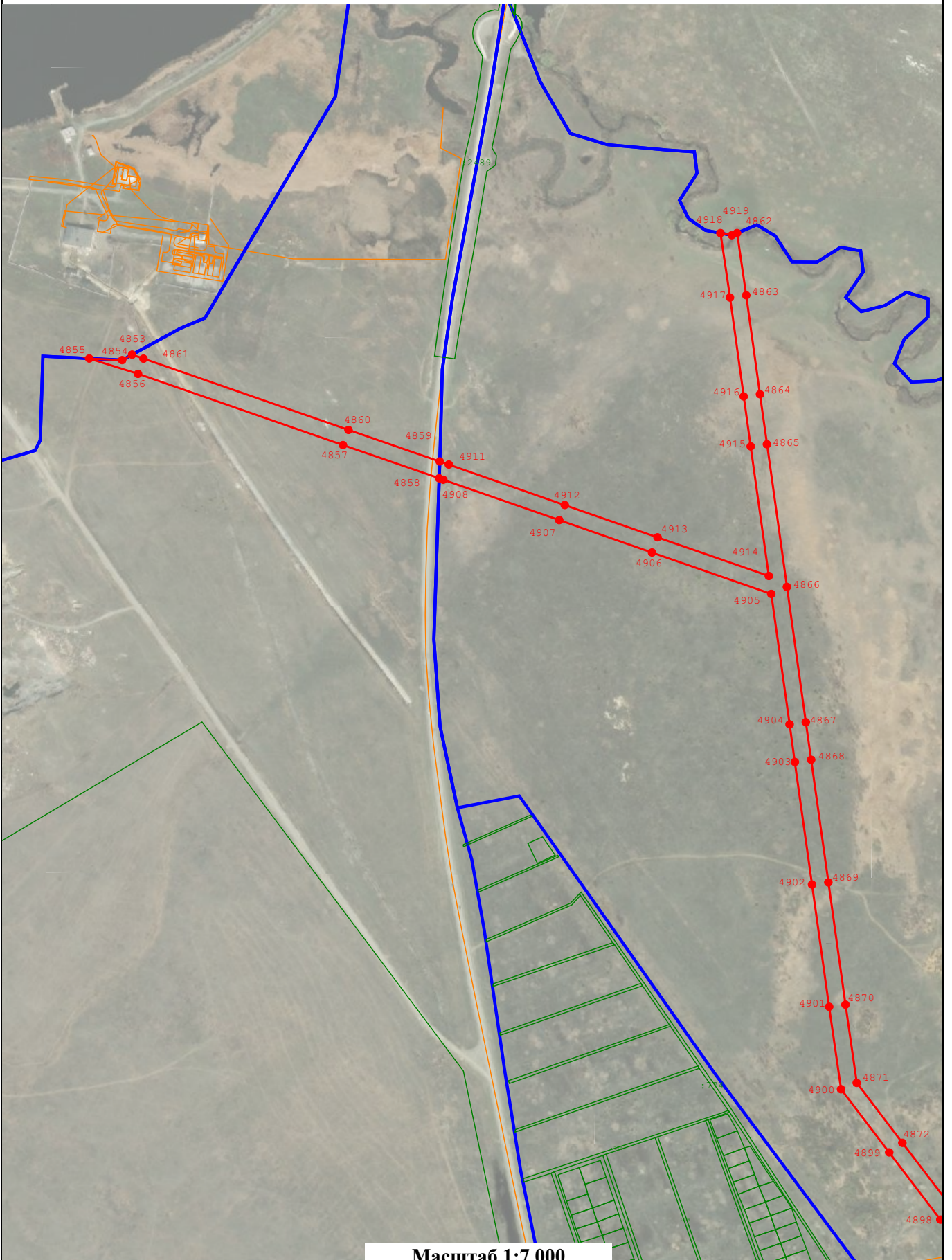
Сведения о местоположении границ объекта

1. Система координат МСК 74 зона 2

2. Сведения о характерных точках границ объекта

Обозначение характерных точек границ	Координаты, м		Метод определения координат характерной точки	Средняя квадратическая погрешность положения характерной точки (Mt), м	Описание обозначения точки на местности (при наличии)
	X	Y			
1	2	3	4	5	6
4861	376 533,40	2 269 751,30	Картометрический метод	0,10	—
4853	376 538,90	2 269 736,10		0,10	
4854	376 531,40	2 269 722,80		0,10	
4855	376 533,60	2 269 678,70		0,10	
4856	376 512,60	2 269 744,00		0,10	
4857	376 415,20	2 270 018,10		0,10	
4858	376 369,80	2 270 146,70		0,10	
4908	376 367,80	2 270 152,20		0,10	
4907	376 312,50	2 270 307,20		0,10	
4906	376 268,30	2 270 431,30		0,10	
4905	376 211,60	2 270 590,80		0,10	
4904	376 033,20	2 270 615,30		0,10	
4903	375 981,80	2 270 622,30		0,10	
4902	375 814,10	2 270 645,30		0,10	
4901	375 647,00	2 270 668,20		0,10	
4900	375 534,20	2 270 684,10		0,10	
4899	375 447,80	2 270 748,50		0,10	
4898	375 355,90	2 270 816,90		0,10	
4897	375 275,20	2 270 877,10		0,10	
4896	375 197,60	2 270 934,80		0,10	
4895	375 116,30	2 270 995,40		0,10	
4894	375 028,00	2 271 061,10		0,10	
4893	374 888,40	2 271 165,10		0,10	
4892	374 809,30	2 271 224,10		0,10	
4891	374 718,70	2 271 292,30		0,10	
4890	374 680,90	2 271 430,10		0,10	
4889	374 664,90	2 271 492,20		0,10	
4888	374 637,70	2 271 593,80		0,10	
4887	374 574,50	2 271 596,80		0,10	
4886	374 520,30	2 271 609,30		0,10	
4885	374 526,90	2 271 616,60		0,10	
4884	374 546,30	2 271 619,80		0,10	
4883	374 654,70	2 271 615,10		0,10	
4882	374 686,20	2 271 497,70		0,10	
4881	374 702,10	2 271 435,80		0,10	
4880	374 737,40	2 271 305,00		0,10	
4879	374 822,40	2 271 241,70		0,10	
4878	374 901,60	2 271 182,70		0,10	
4877	375 041,10	2 271 078,80		0,10	
4876	375 129,40	2 271 013,00		0,10	
4875	375 210,80	2 270 952,50	0,10		
4874	375 288,30	2 270 894,70	0,10		
4873	375 369,00	2 270 834,60	0,10		
4872	375 460,90	2 270 766,10	0,10		
4871	375 542,90	2 270 705,10	0,10		
4870	375 649,90	2 270 690,00	0,10		
4869	375 817,10	2 270 667,10	0,10		

Раздел 4
Выносной лист 1



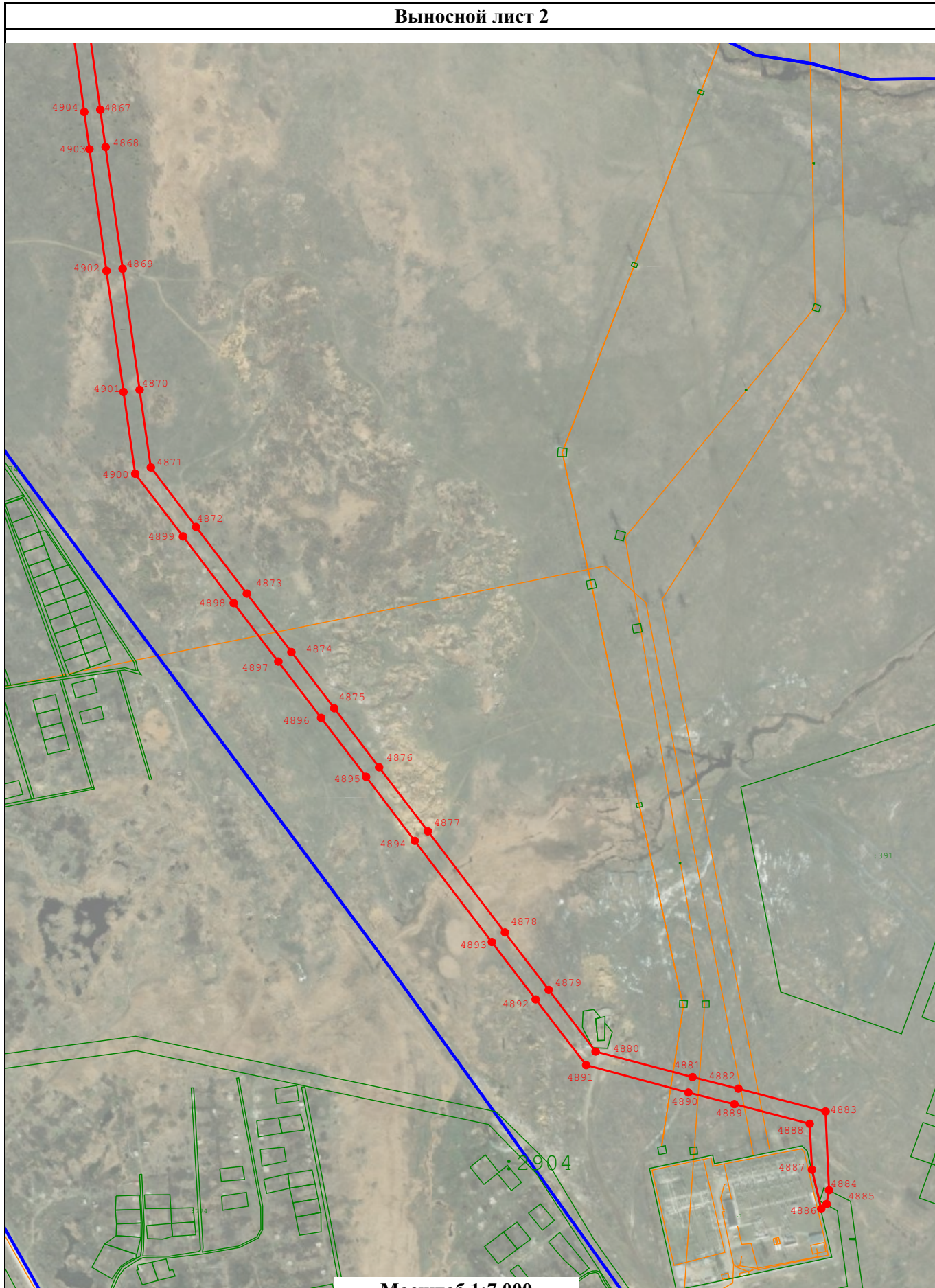
Масштаб 1:7 000

Подпись _____

Дата 11 марта 2024 г.

Место для оттиска печати (при наличии) лица, составившего описание местоположения границ объекта

Раздел 4
Выносной лист 2



Масштаб 1:7 000

Подпись _____

Дата 11 марта 2024 г.

Место для оттиска печати (при наличии) лица, составившего описание местоположения границ объекта

Прохождение границы		Описание прохождения границы
от точки	до точки	
1	2	3
—	—	—