



ООО "Проектно-конструкторское бюро
"ЭНЕРГОСТАЛЬПРОЕКТ"

Свидетельство АСП №0118-2011-С.3-7418011900 от 01 ноября 2011г.

Заказчик: Управление строительства, инфраструктуры и жилищно-коммунального хозяйства Карталинского муниципального района

**Проект планировки и межевания территории
в границах ул. Славы, 12-16А
и ул. Жданова, 3-7 в г. Карталы Челябинской области**

**Материалы по обоснованию проекта планировки и
межевания территории. Графическая часть**

526-03-20-ППиМ.2



ООО "Проектно-конструкторское бюро
"ЭНЕРГОСТАЛЬПРОЕКТ"

Свидетельство АСП №0118-2011-С.3-7418011900 от 01 ноября 2011г.

Заказчик: Управление строительства, инфраструктуры и жилищно-коммунального хозяйства Карталинского муниципального района

**Проект планировки и межевания территории
в границах ул. Славы, 12-16А
и ул. Жданова, 3-7 в г. Карталы Челябинской области**

**Материалы по обоснованию проекта планировки и
межевания территории. Графическая часть**

526-03-20-ППиМ.2

Генеральный директор

А.В. Трапезников

Главный архитектор проекта

М.С. Сафронова

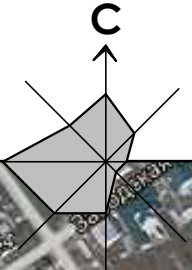
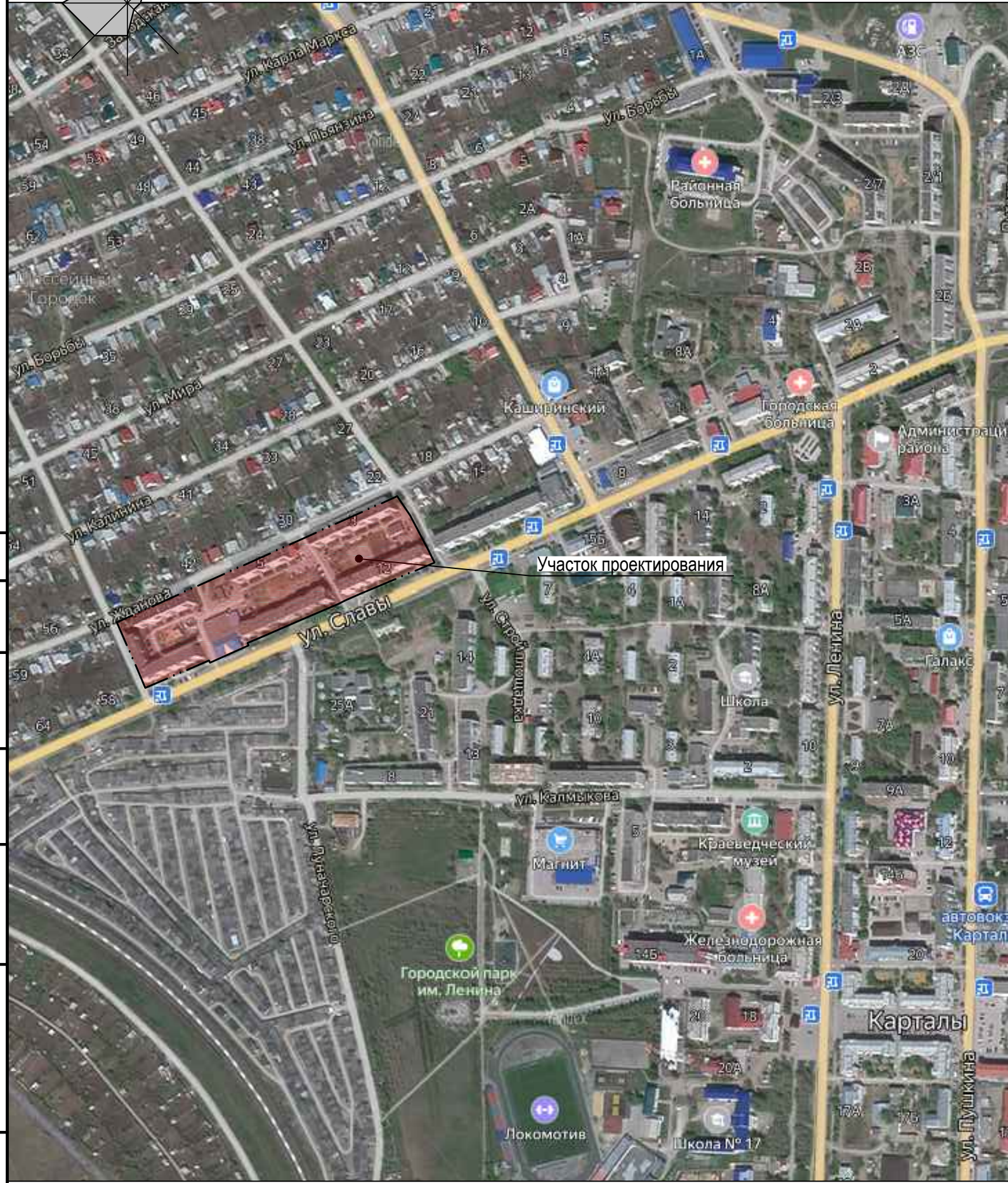


Схема расположения элементов планировочной структуры М 1:5000

Состав проектных материалов



Обозначение	Наименование	Примечание
526-03-20 - ППМ.1	Основная часть проекта планировки и межевания территории	
526-03-20 - ППМ.2	Материалы по обоснованию проекта планировки и межевания территории. Графическая часть	
526-03-20 - ППМ.3	Материалы по обоснованию проекта планировки и межевания территории. Пояснительная записка	

Ведомость чертежей раздела 526-03-20-ППМ.2

Лист	Наименование	Примечание
1	Общие данные. Схема расположения элементов планировочной структуры М1:5000	
2	Схема использования территории в период подготовки проекта планировки территории. М1:1000	
3	Эскиз застройки территории. Разбивочный чертеж красных линий. М.1:1000	
4	Схема границ зон с особыми условиями использования территорий. М1:1000	
5	Схема организации транспорта. М1:1000	

Градостроительная документация разработана в соответствии с Градостроительным Кодексом РФ, документами территориального планирования, задания на проектирование, техническими регламентами, в том числе устанавливающими требования по обеспечению безопасной эксплуатации сооружений и безопасного использования прилегающих к ним территорий .

ГАП Сафронова М.С.

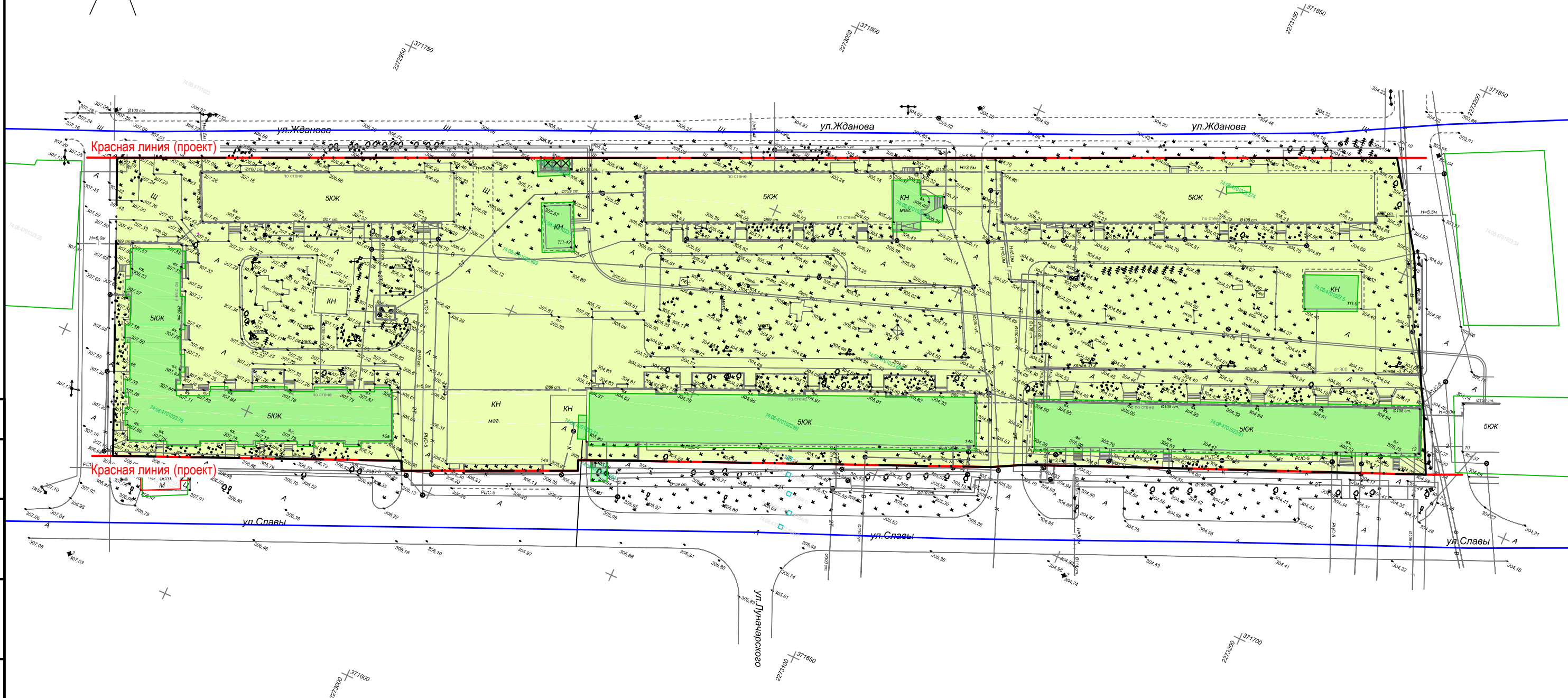
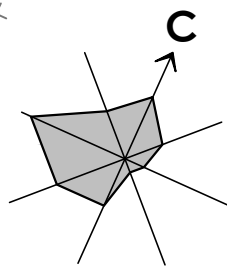
526-03-20-ППМ.2

г.Карталы, Челябинская область

Изм.	Кол. уч.	Лист	№ док.	Подп.	Дата				
Разработал	Лапаева					Проект планировки и межевания территории в границах ул. Славы, 12-16А и ул. Жданова, 3-7	Стадия	Лист	Листов
								1	5
						Общие данные. Схема расположения элементов планировочной структуры М1:5000	ООО "ПКБ "ЭНЕРГОСТАЛЬПРОЕКТ"		
ГАП	Сафронова								

Согласовано

Взам. инв. №	
Подп. и дата	
Инв. № подл.	



Условные обозначения

- - красные линии (проект.)
- - - - граница проектирования
- - границы кадастрового квартала 74:08:4701023
- 74:30:0701011:310 - объекты кап. строительства, стоящие на кадастровом учете
- земли населенного пункта без целевого назначения (в границах проектирования)

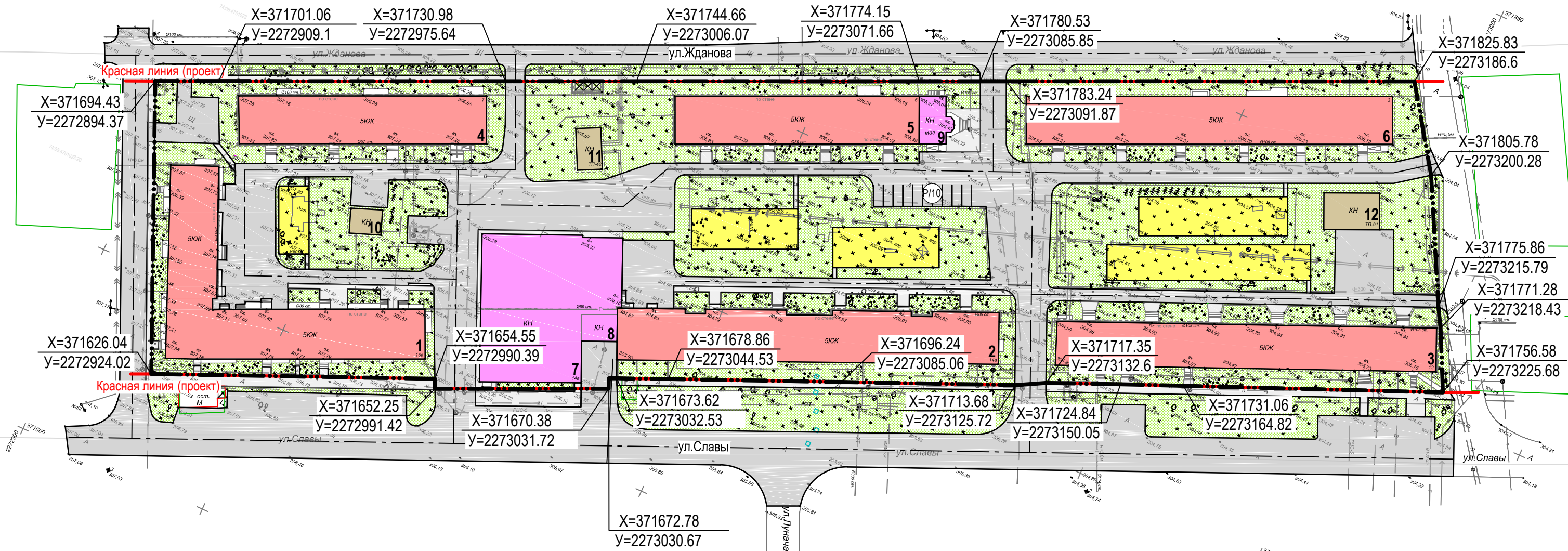
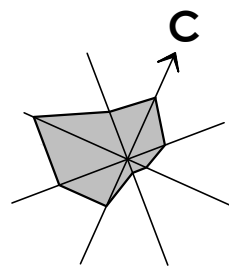
Согласовано

Взам. инв. №

Подп. и дата

Инв. № подл.

						526-03-20-ППИМ.2				
						г.Карталы, Челябинская область				
Изм.	Кол. уч.	Лист	№ док.	Подп.	Дата	Проект планировки и межевания территории в границах ул. Славы, 12-16А и ул. Жданова, 3-7	Стадия	Лист	Листов	
Разработал Лапаева								2		
ГАП Сафронова						Схема использования территории в период подготовки проекта планировки территории М1:1000		ООО "ГКБ "Энергостальпроект"		



ВЕДОМОСТЬ ЖИЛЫХ И ОБЩЕСТВЕННЫХ ЗДАНИЙ И СООРУЖЕНИЙ

Номер на плане	Наименование и обозначение	Этажность	Количество		Площадь, м ²				Строительный объем, м ³		
			Зданий	Квартир	Застройки		Общая		Здания	Всего	
					Здания	Всего	Здания	Всего			
	Жилые и общественные здания										
1	5-этажный жилой дом по ул. Славы, 16а(сущ.)	5	1	80	80	1470	1470	3747,1	3747,1	18657	18657
2	5-этажный жилой дом по ул. Славы, 14а(сущ.)	5	1	89	89	1281	1281	4393,6	4393,6	20520	20520
3	5-этажный жилой дом по ул. Славы, 12(сущ.)	5	1	90	90	1175	1175	3949,5	3949,5	15199	15199
4	5-этажный жилой дом по ул. Жданова, 7(сущ.)	5	1	48	48	805	805	2655	2655	11410	11410
5	5-этажный жилой дом по ул. Жданова, 5(сущ.)	5	1	48	48	780	780	2723	2723	11375	11375
6	5-этажный жилой дом по ул. Жданова, 3(сущ.)	5	1	84	84	1189	1189	4064,2	4064,2	16800	16800

ВЕДОМОСТЬ ЖИЛЫХ И ОБЩЕСТВЕННЫХ ЗДАНИЙ И СООРУЖЕНИЙ

Номер на плане	Наименование и обозначение	Этажность	Количество		Площадь, м ²				Строительный объем, м ³	
			Зданий	Квартир	Застройки		Общая		Здания	Всего
					Здания	Всего	Здания	Всего		
	Жилые и общественные здания									
7	Магазин по ул. Славы, 14а(сущ.)	1	1	-	1169	1169	-	-	-	-
8	Магазин по ул. Славы, 14а(сущ.)	1	1	-	62	62	-	-	-	-
9	Магазин по ул. Жданова, 5(сущ.)	1	1	-	124	124	-	-	-	-
	Технические сооружения									
10	Трансформаторная подстанция(сущ.)	1	1	-	52	52	-	-	-	-
11	Трансформаторная подстанция ТП-42(сущ.)	1	1	-	68	68	-	-	-	-
12	Трансформаторная подстанция ТП-91(сущ.)	1	1	-	133	133	-	-	-	-

Согласовано

Взам. инв. №

Подп. и дата

Инв. № подл.

Градостроительная документация соответствует требованиям градостроительного законодательства Российской Федерации, правилам застройки и землепользования и документам технического регулирования в части нормативов градостроительного проектирования, стандартам оформления.

ГАП Сафронова М.С.

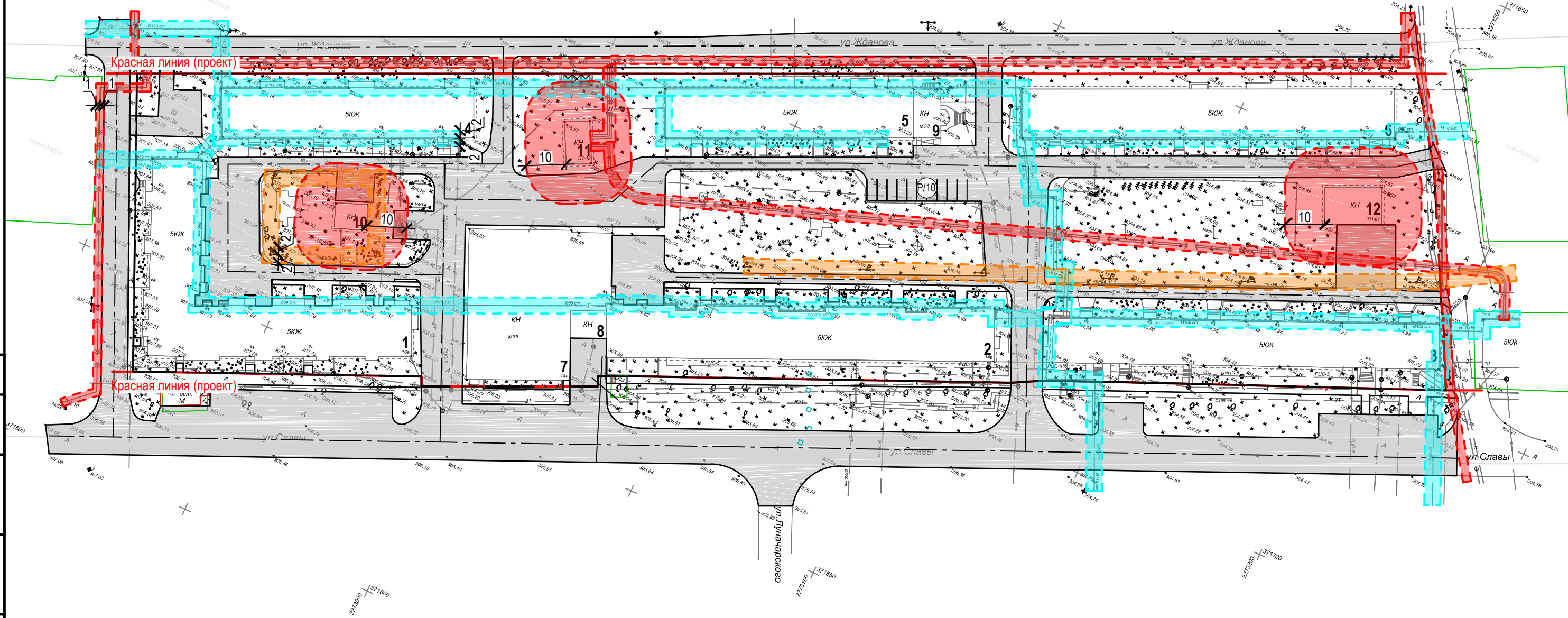
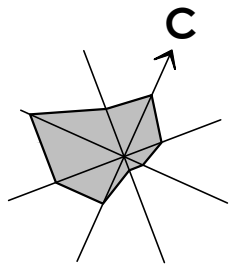
526-03-20-ППИМ.2

г.Карталы, Челябинская область

Изм.	Кол. уч.	Лист	№ док.	Подп.	Дата	Проект планировки и межевания территории в границах ул. Славы, 12-16А и ул. Жданова, 3-7	Стадия	Лист	Листов
Разработал		Лапаева					Эскиз застройки территории. Разбивочный чертеж красных линий М1:1000		3
ГАП		Сафронова				ООО "ПКБ "Энергостальпроект"			

Копировал

A2



Условные обозначения

- - красные линии (проект.)
- · - - граница проектирования
- - - - охранный зона сущ.газопровода (по 2м от оси)
- - - - охранный зона сущ.ВЛ-0,4кВ (по 2м от крайнего провода)
- - - - охранный зона сущ.КЛ-10кВ (по 1м от оси) и сущ.ТП (10м)

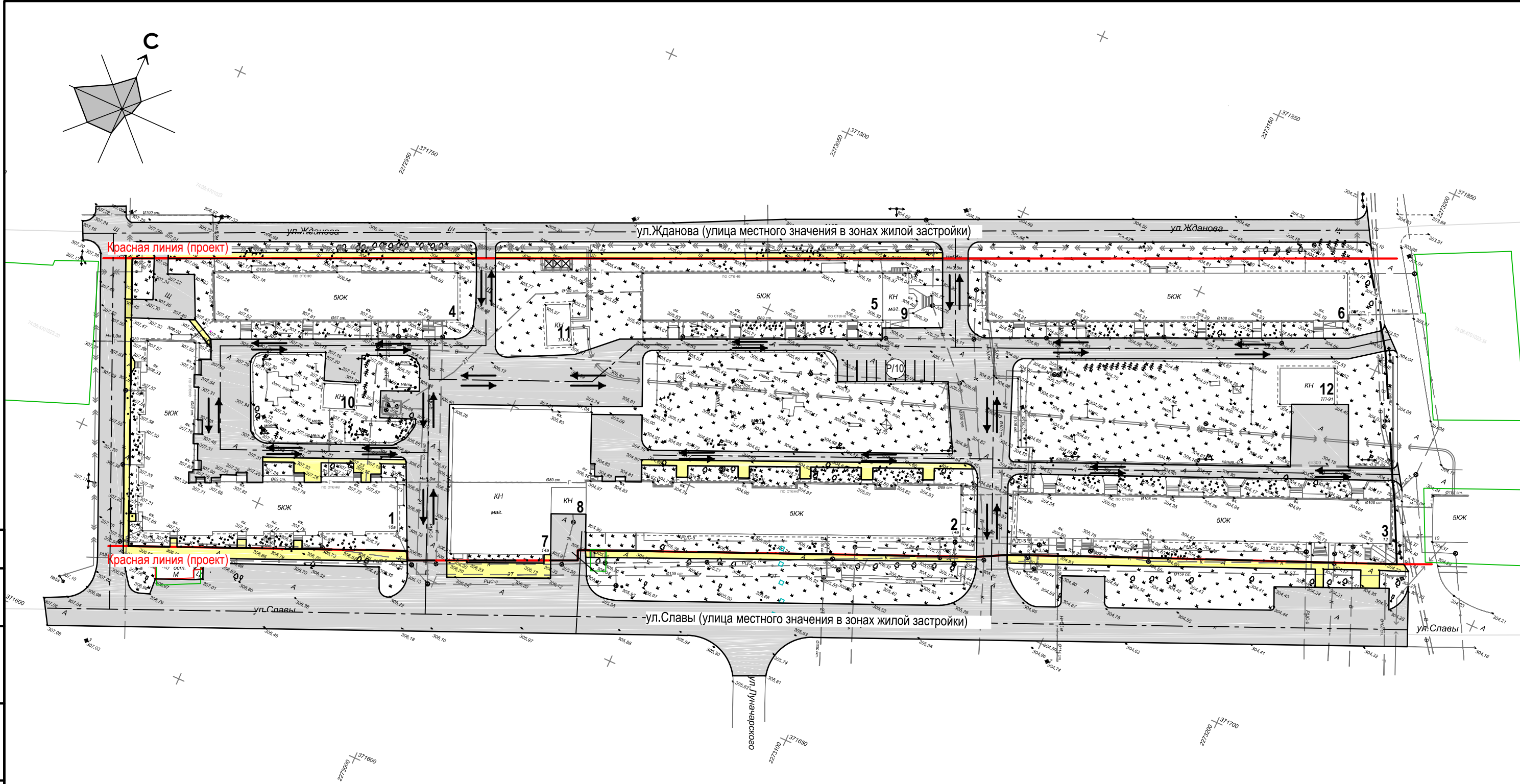
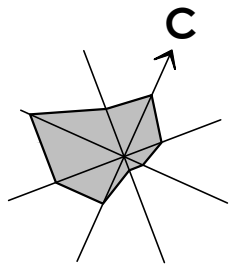
Согласовано

Взам. инв. №

Подп. и дата

Инв. № подл.

						526-03-20-ППИМ.2			
						г.Карталы, Челябинская область			
Изм.	Кол. уч.	Лист	№ док.	Подп.	Дата	Проект планировки и межевания территории в границах ул. Славы, 12-16А и ул. Жданова, 3-7	Стадия	Лист	Листов
Разработал	Лапаева							4	
						Схема границ зон с особыми условиями использования территории М1:1000			
						ООО "ПКБ "Энергостальпроект"			
						Копировал			



Условные обозначения

- - красные линии (проект.)
- · — · — · - граница проектирования
- пути движения пешеходов
- ↔ - пути движения транспорта и техники МЧС

Согласовано

Взам. инв. №

Подп. и дата

Инв. № подл.

						526-03-20-ППИМ.2			
						г.Карталы, Челябинская область			
Изм.	Кол. уч.	Лист	№ док.	Подп.	Дата	Проект планировки и межевания территории в границах ул. Славы, 12-16А и ул. Жданова, 3-7	Стадия	Лист	Листов
Разработал Лапаева								5	
ГАП Сафронова						Схема организации транспорта М1:1000	ООО "ПКБ "Энергостальпроект"		