

ОПИСАНИЕ МЕСТОПОЛОЖЕНИЯ ГРАНИЦ

Публичный сервитут для использования земельных участков в целях размещения сооружения - линия электропередач 35 кВ Карталы-Гражданская, протяженностью 27400 м. Площадь: общая протяженность 27400 м. Инвентарный номер: 7386. Литер: 18Л.

(наименование объекта, местоположение границ которого описано (далее - объект))

Приложение
к постановлению администрации
Карталинского городского поселения
от _____ 2022 года № _____

Раздел 1

Сведения об объекте		
№ п/п	Характеристики объекта	Описание характеристик
1	2	3
1	Местоположение объекта	Челябинская область, Карталинский р-н, Гражданский п
2	Площадь объекта ± величина погрешности определения площади ($P \pm \Delta P$), м ²	1109750 ± 369
3	Иные характеристики объекта	1. Публичный сервитут установлен с целью размещения объектов электросетевого хозяйства сроком на 49 лет

Раздел 2

Сведения о местоположении границ объекта					
1. Система координат МСК-74					
2. Сведения о характерных точках границ объекта					
Обозначение характерных точек границ	Координаты, м		Метод определения координат характерной точки	Средняя квадратическая погрешность положения характерной точки (Mt), м	Описание обозначения точки на местности (при наличии)
	X	Y			
1	2	3	4	5	6
1	369169.72	2275925.45	Метод спутниковых геодезических измерений (определений)	0.1	-
2	369110.75	2276058.64	Метод спутниковых геодезических измерений (определений)	0.1	-
3	369003.06	2276091.80	Метод спутниковых геодезических измерений (определений)	0.1	-
4	368956.93	2276105.98	Метод спутниковых геодезических измерений (определений)	0.1	-
5	368954.55	2276064.91	Метод спутниковых геодезических измерений (определений)	0.1	-
6	368991.26	2276053.58	Метод спутниковых геодезических измерений (определений)	0.1	-
7	369081.56	2276025.69	Метод спутниковых геодезических измерений (определений)	0.1	-
8	369120.44	2275938.04	Метод спутниковых геодезических измерений (определений)	0.1	-

Сведения о местоположении границ объекта

1. Система координат МСК-74

2. Сведения о характерных точках границ объекта

Обозначение характерных точек границ	Координаты, м		Метод определения координат характерной точки	Средняя квадратическая погрешность положения характерной точки (M _t), м	Описание обозначения точки на местности (при наличии)
	X	Y			
9	368946.74	2275804.41	Метод спутниковых геодезических измерений (определений)	0.1	-
10	368812.61	2275784.71	Метод спутниковых геодезических измерений (определений)	0.1	-
11	368657.04	2275785.35	Метод спутниковых геодезических измерений (определений)	0.1	-
12	368510.32	2275786.50	Метод спутниковых геодезических измерений (определений)	0.1	-
13	368313.32	2275969.27	Метод спутниковых геодезических измерений (определений)	0.1	-
14	368266.83	2276012.44	Метод спутниковых геодезических измерений (определений)	0.1	-
15	368187.17	2276075.28	Метод спутниковых геодезических измерений (определений)	0.1	-
16	367876.53	2276318.39	Метод спутниковых геодезических измерений (определений)	0.1	-
17	367412.88	2276681.24	Метод спутниковых геодезических измерений (определений)	0.1	-
18	366902.77	2277080.46	Метод спутниковых геодезических измерений (определений)	0.1	-
19	366393.34	2277480.07	Метод спутниковых геодезических измерений (определений)	0.1	-
20	366224.30	2277612.83	Метод спутниковых геодезических измерений (определений)	0.1	-
21	365709.88	2278016.86	Метод спутниковых геодезических измерений (определений)	0.1	-
22	365274.10	2278359.11	Метод спутниковых геодезических	0.1	-

Сведения о местоположении границ объекта

1. Система координат МСК-74

2. Сведения о характерных точках границ объекта

Обозначение характерных точек границ	Координаты, м		Метод определения координат характерной точки	Средняя квадратическая погрешность положения характерной точки (Mt), м	Описание обозначения точки на местности (при наличии)
	X	Y			
			измерений (определений)		
23	364782.29	2278745.69	Метод спутниковых геодезических измерений (определений)	0.1	-
24	364286.72	2279135.37	Метод спутниковых геодезических измерений (определений)	0.1	-
25	363798.26	2279519.47	Метод спутниковых геодезических измерений (определений)	0.1	-
26	363380.69	2279848.13	Метод спутниковых геодезических измерений (определений)	0.1	-
27	362952.08	2280006.19	Метод спутниковых геодезических измерений (определений)	0.1	-
28	362430.17	2280198.81	Метод спутниковых геодезических измерений (определений)	0.1	-
29	361839.43	2280416.84	Метод спутниковых геодезических измерений (определений)	0.1	-
30	361253.68	2280633.05	Метод спутниковых геодезических измерений (определений)	0.1	-
31	360668.57	2280849.03	Метод спутниковых геодезических измерений (определений)	0.1	-
32	360082.22	2281065.47	Метод спутниковых геодезических измерений (определений)	0.1	-
33	359313.54	2281348.38	Метод спутниковых геодезических измерений (определений)	0.1	-
34	359278.76	2281960.14	Метод спутниковых геодезических измерений (определений)	0.1	-
35	359265.98	2282079.36	Метод спутниковых геодезических измерений (определений)	0.1	-

Сведения о местоположении границ объекта

1. Система координат МСК-74

2. Сведения о характерных точках границ объекта

Обозначение характерных точек границ	Координаты, м		Метод определения координат характерной точки	Средняя квадратическая погрешность положения характерной точки (Mt), м	Описание обозначения точки на местности (при наличии)
	X	Y			
36	359226.22	2282075.02	Метод спутниковых геодезических измерений (определений)	0.1	-
37	359238.82	2281957.86	Метод спутниковых геодезических измерений (определений)	0.1	-
38	359272.62	2281363.37	Метод спутниковых геодезических измерений (определений)	0.1	-
39	358906.96	2281497.30	Метод спутниковых геодезических измерений (определений)	0.1	-
40	358399.20	2281684.25	Метод спутниковых геодезических измерений (определений)	0.1	-
41	358169.83	2281948.43	Метод спутниковых геодезических измерений (определений)	0.1	-
42	357454.65	2282772.31	Метод спутниковых геодезических измерений (определений)	0.1	-
43	357028.24	2283263.20	Метод спутниковых геодезических измерений (определений)	0.1	-
44	356607.28	2283747.90	Метод спутниковых геодезических измерений (определений)	0.1	-
45	356180.88	2284239.02	Метод спутниковых геодезических измерений (определений)	0.1	-
46	355669.38	2284827.79	Метод спутниковых геодезических измерений (определений)	0.1	-
47	355190.61	2285124.11	Метод спутниковых геодезических измерений (определений)	0.1	-
48	354666.86	2285447.75	Метод спутниковых геодезических измерений (определений)	0.1	-
49	354148.33	2285768.65	Метод спутниковых геодезических	0.1	-

Сведения о местоположении границ объекта					
1. Система координат МСК-74					
2. Сведения о характерных точках границ объекта					
Обозначение характерных точек границ	Координаты, м		Метод определения координат характерной точки	Средняя квадратическая погрешность положения характерной точки (Mt), м	Описание обозначения точки на местности (при наличии)
	X	Y			
			измерений (определений)		
50	353600.13	2286107.60	Метод спутниковых геодезических измерений (определений)	0.1	-
51	353106.29	2286412.94	Метод спутниковых геодезических измерений (определений)	0.1	-
52	352558.85	2286751.63	Метод спутниковых геодезических измерений (определений)	0.1	-
53	352015.08	2287084.52	Метод спутниковых геодезических измерений (определений)	0.1	-
54	351485.20	2287415.44	Метод спутниковых геодезических измерений (определений)	0.1	-
55	351192.52	2287596.54	Метод спутниковых геодезических измерений (определений)	0.1	-
56	350834.80	2287635.96	Метод спутниковых геодезических измерений (определений)	0.1	-
57	350185.80	2287707.61	Метод спутниковых геодезических измерений (определений)	0.1	-
58	349539.80	2287778.75	Метод спутниковых геодезических измерений (определений)	0.1	-
59	348886.37	2287850.89	Метод спутниковых геодезических измерений (определений)	0.1	-
60	348333.77	2287911.90	Метод спутниковых геодезических измерений (определений)	0.1	-
61	347802.88	2287971.44	Метод спутниковых геодезических измерений (определений)	0.1	-
62	347313.22	2288026.78	Метод спутниковых геодезических измерений (определений)	0.1	-

Сведения о местоположении границ объекта					
1. Система координат МСК-74					
2. Сведения о характерных точках границ объекта					
Обозначение характерных точек границ	Координаты, м		Метод определения координат характерной точки	Средняя квадратическая погрешность положения характерной точки (M _t), м	Описание обозначения точки на местности (при наличии)
	X	Y			
63	346842.89	2288079.28	Метод спутниковых геодезических измерений (определений)	0.1	-
64	346673.60	2288207.63	Метод спутниковых геодезических измерений (определений)	0.1	-
65	346551.13	2288300.07	Метод спутниковых геодезических измерений (определений)	0.1	-
66	346550.37	2288310.60	Метод спутниковых геодезических измерений (определений)	0.1	-
67	346511.02	2288301.86	Метод спутниковых геодезических измерений (определений)	0.1	-
68	346512.10	2288279.32	Метод спутниковых геодезических измерений (определений)	0.1	-
69	346649.45	2288175.74	Метод спутниковых геодезических измерений (определений)	0.1	-
70	346827.56	2288040.69	Метод спутниковых геодезических измерений (определений)	0.1	-
71	347308.78	2287987.03	Метод спутниковых геодезических измерений (определений)	0.1	-
72	347798.40	2287931.69	Метод спутниковых геодезических измерений (определений)	0.1	-
73	348329.31	2287872.15	Метод спутниковых геодезических измерений (определений)	0.1	-
74	348881.98	2287811.13	Метод спутниковых геодезических измерений (определений)	0.1	-
75	349535.40	2287739.00	Метод спутниковых геодезических измерений (определений)	0.1	-
76	350181.44	2287667.84	Метод спутниковых геодезических	0.1	-

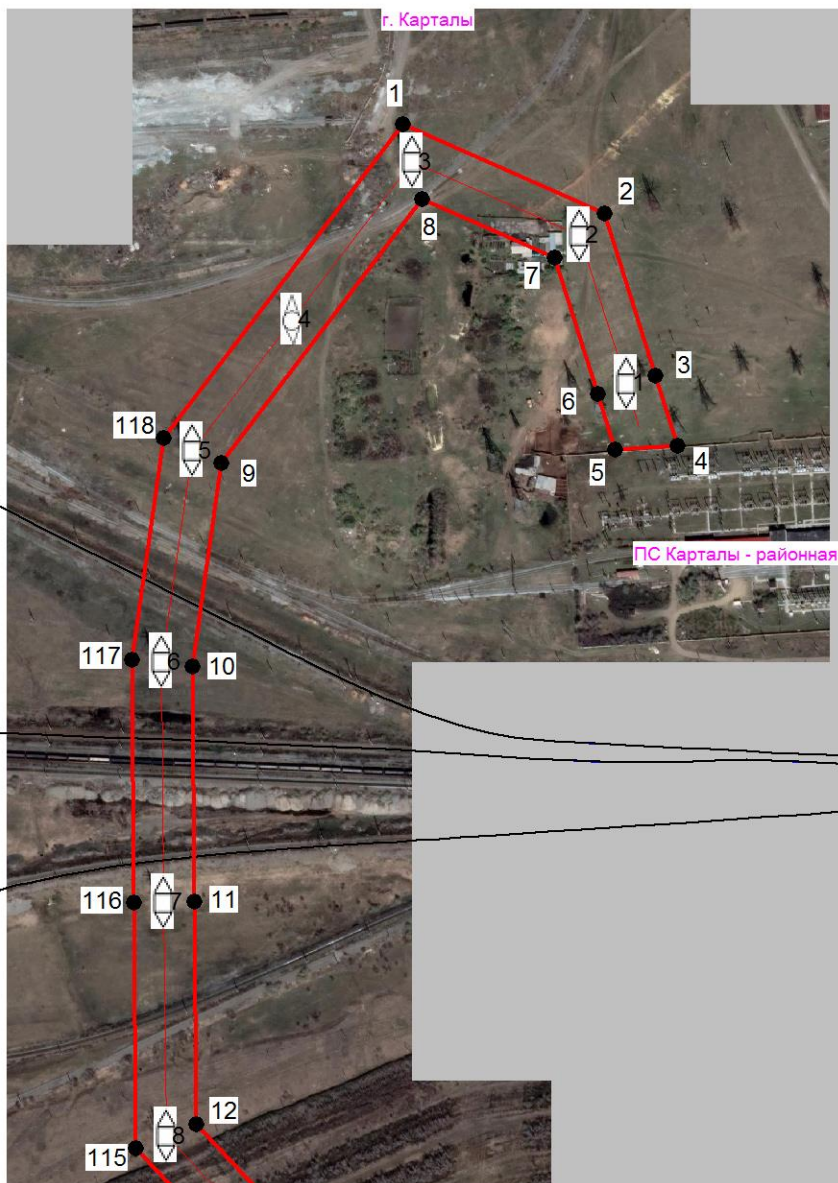
Сведения о местоположении границ объекта					
1. Система координат МСК-74					
2. Сведения о характерных точках границ объекта					
Обозначение характерных точек границ	Координаты, м		Метод определения координат характерной точки	Средняя квадратическая погрешность положения характерной точки (Mt), м	Описание обозначения точки на местности (при наличии)
	X	Y			
			измерений (определений)		
77	350830.42	2287596.20	Метод спутниковых геодезических измерений (определений)	0.1	-
78	351178.71	2287557.91	Метод спутниковых геодезических измерений (определений)	0.1	-
79	351464.15	2287381.43	Метод спутниковых геодезических измерений (определений)	0.1	-
80	351994.27	2287050.36	Метод спутниковых геодезических измерений (определений)	0.1	-
81	352537.81	2286717.62	Метод спутниковых геодезических измерений (определений)	0.1	-
82	353085.25	2286378.92	Метод спутниковых геодезических измерений (определений)	0.1	-
83	353579.10	2286073.57	Метод спутниковых геодезических измерений (определений)	0.1	-
84	354127.28	2285734.64	Метод спутниковых геодезических измерений (определений)	0.1	-
85	354645.84	2285413.72	Метод спутниковых геодезических измерений (определений)	0.1	-
86	355169.56	2285090.10	Метод спутниковых геодезических измерений (определений)	0.1	-
87	355643.52	2284796.97	Метод спутниковых геодезических измерений (определений)	0.1	-
88	356150.68	2284212.79	Метод спутниковых геодезических измерений (определений)	0.1	-
89	356577.08	2283721.67	Метод спутниковых геодезических измерений (определений)	0.1	-

Сведения о местоположении границ объекта					
1. Система координат МСК-74					
2. Сведения о характерных точках границ объекта					
Обозначение характерных точек границ	Координаты, м		Метод определения координат характерной точки	Средняя квадратическая погрешность положения характерной точки (M _t), м	Описание обозначения точки на местности (при наличии)
	X	Y			
90	356998.05	2283236.96	Метод спутниковых геодезических измерений (определений)	0.1	-
91	357424.44	2282746.09	Метод спутниковых геодезических измерений (определений)	0.1	-
92	358139.63	2281922.20	Метод спутниковых геодезических измерений (определений)	0.1	-
93	358375.83	2281650.15	Метод спутниковых геодезических измерений (определений)	0.1	-
94	358893.18	2281459.75	Метод спутниковых геодезических измерений (определений)	0.1	-
95	360068.36	2281027.95	Метод спутниковых геодезических измерений (определений)	0.1	-
96	360654.71	2280811.51	Метод спутниковых геодезических измерений (определений)	0.1	-
97	361239.82	2280595.53	Метод спутниковых геодезических измерений (определений)	0.1	-
98	361825.59	2280379.32	Метод спутниковых геодезических измерений (определений)	0.1	-
99	362416.31	2280161.29	Метод спутниковых геодезических измерений (определений)	0.1	-
100	362938.23	2279968.67	Метод спутниковых геодезических измерений (определений)	0.1	-
101	363360.86	2279812.69	Метод спутниковых геодезических измерений (определений)	0.1	-
102	363773.54	2279488.03	Метод спутниковых геодезических измерений (определений)	0.1	-
103	364262.00	2279103.93	Метод спутниковых геодезических	0.1	-

Сведения о местоположении границ объекта					
1. Система координат МСК-74					
2. Сведения о характерных точках границ объекта					
Обозначение характерных точек границ	Координаты, м		Метод определения координат характерной точки	Средняя квадратическая погрешность положения характерной точки (Mt), м	Описание обозначения точки на местности (при наличии)
	X	Y			
			измерений (определений)		
104	364757.57	2278714.25	Метод спутниковых геодезических измерений (определений)	0.1	-
105	365249.40	2278327.65	Метод спутниковых геодезических измерений (определений)	0.1	-
106	365685.18	2277985.40	Метод спутниковых геодезических измерений (определений)	0.1	-
107	366199.60	2277581.37	Метод спутниковых геодезических измерений (определений)	0.1	-
108	366368.64	2277448.61	Метод спутниковых геодезических измерений (определений)	0.1	-
109	366878.11	2277048.96	Метод спутниковых геодезических измерений (определений)	0.1	-
110	367388.22	2276649.74	Метод спутниковых геодезических измерений (определений)	0.1	-
111	367851.87	2276286.89	Метод спутниковых геодезических измерений (определений)	0.1	-
112	368162.44	2276043.84	Метод спутниковых геодезических измерений (определений)	0.1	-
113	368240.21	2275982.57	Метод спутниковых геодезических измерений (определений)	0.1	-
114	368286.10	2275939.97	Метод спутниковых геодезических измерений (определений)	0.1	-
115	368494.65	2275746.51	Метод спутниковых геодезических измерений (определений)	0.1	-
116	368656.84	2275745.35	Метод спутниковых геодезических измерений (определений)	0.1	-

План границ объекта

Выносной лист № 1



Масштаб 1:5000

Используемые условные знаки и обозначения:

Условные обозначения представлены на листе 11

Подпись

Морева М. О.

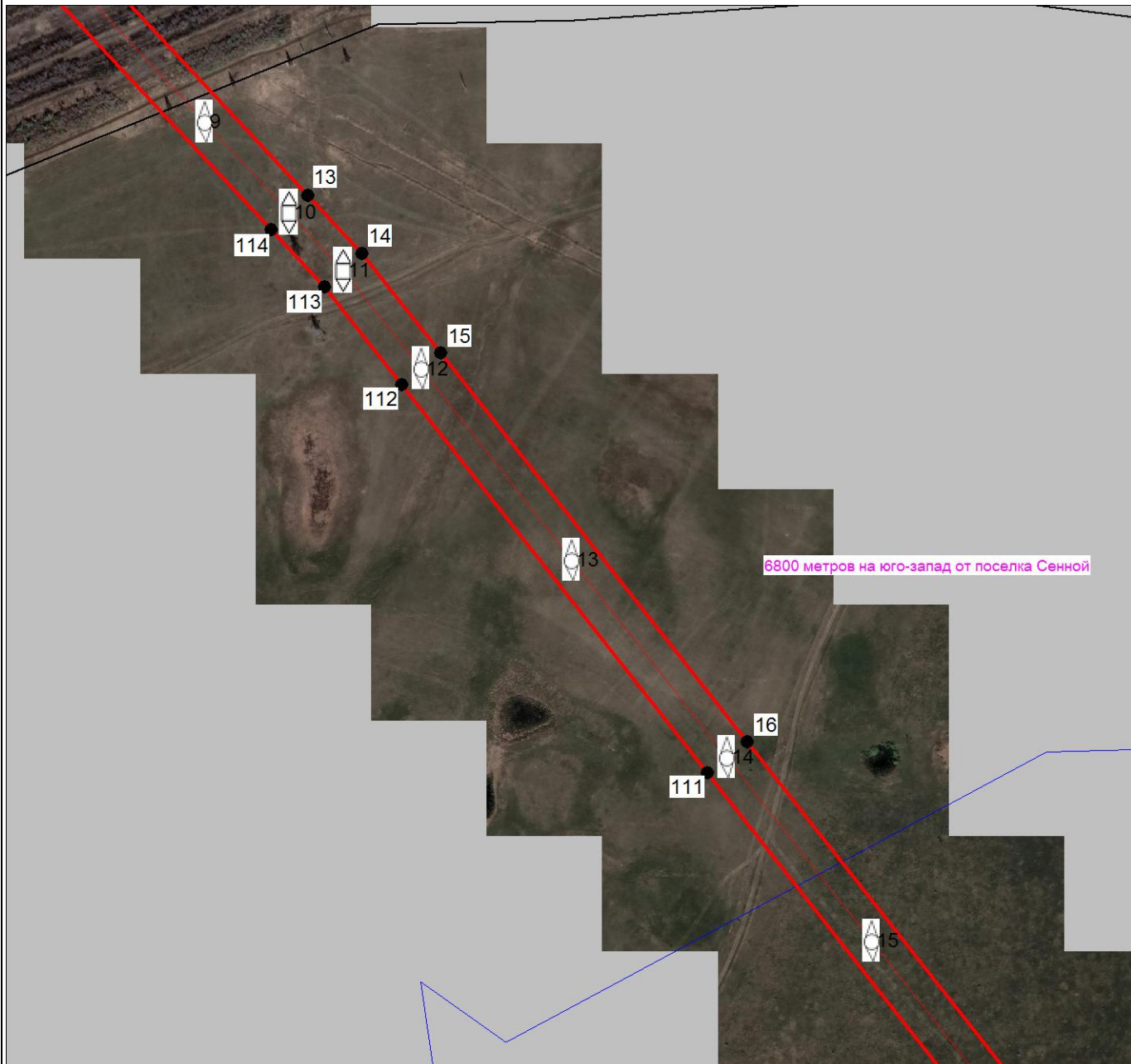
Дата 20 августа 2021 г.

Место для отписки лица (при наличии) лица, составившего описание местоположения границ объекта



План границ объекта

Выносной лист № 2



Масштаб 1:5000

Используемые условные знаки и обозначения:

Условные обозначения представлены на листе 11

Подпись



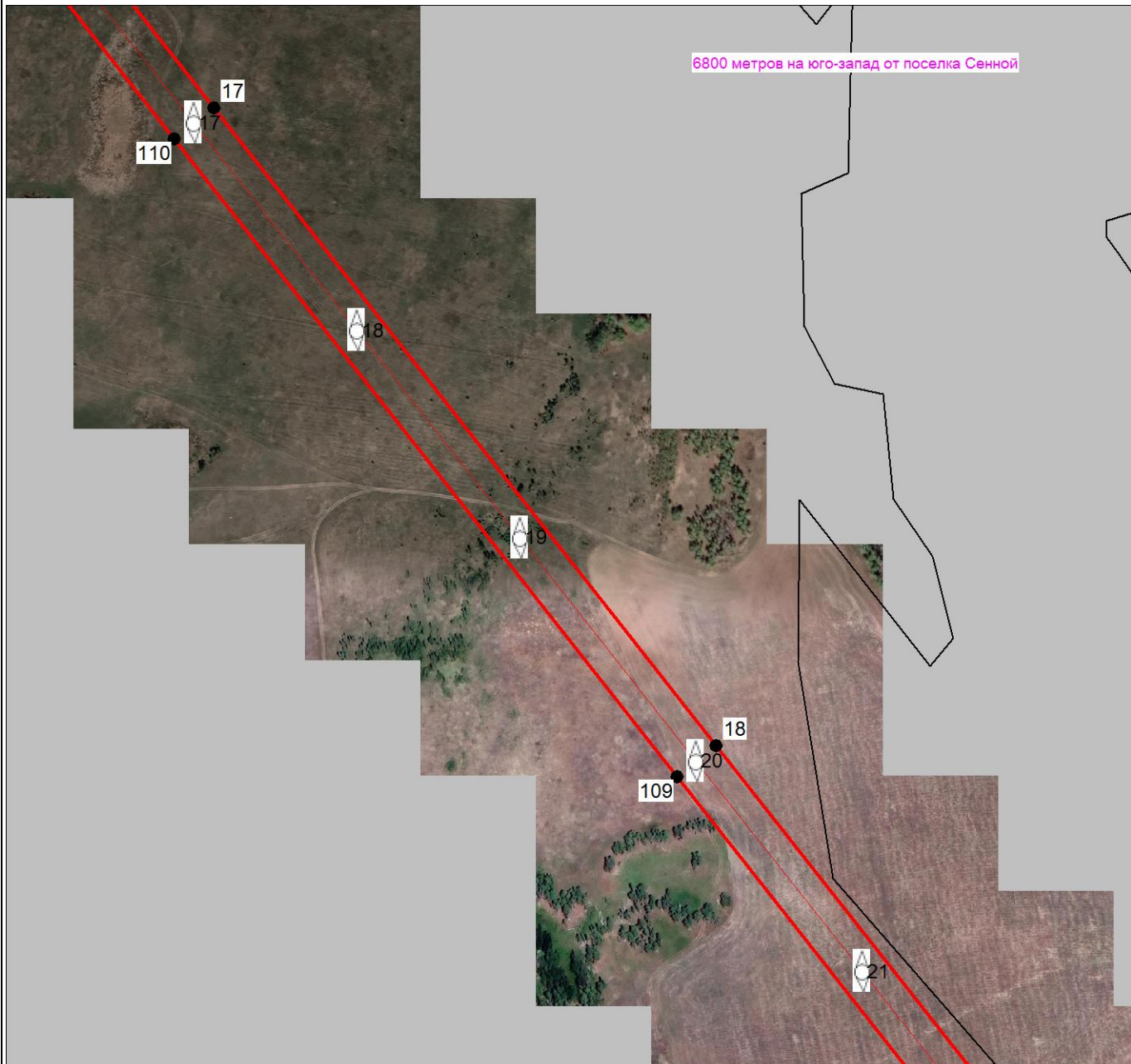
Морева М. О.

Дата 20 августа 2021 г.

Место для оттиска печати (при наличии) лица, составившего описание местоположения границ объекта

План границ объекта

Выносной лист № 3



Масштаб 1:5000

Используемые условные знаки и обозначения:

Условные обозначения представлены на листе 11

Подпись



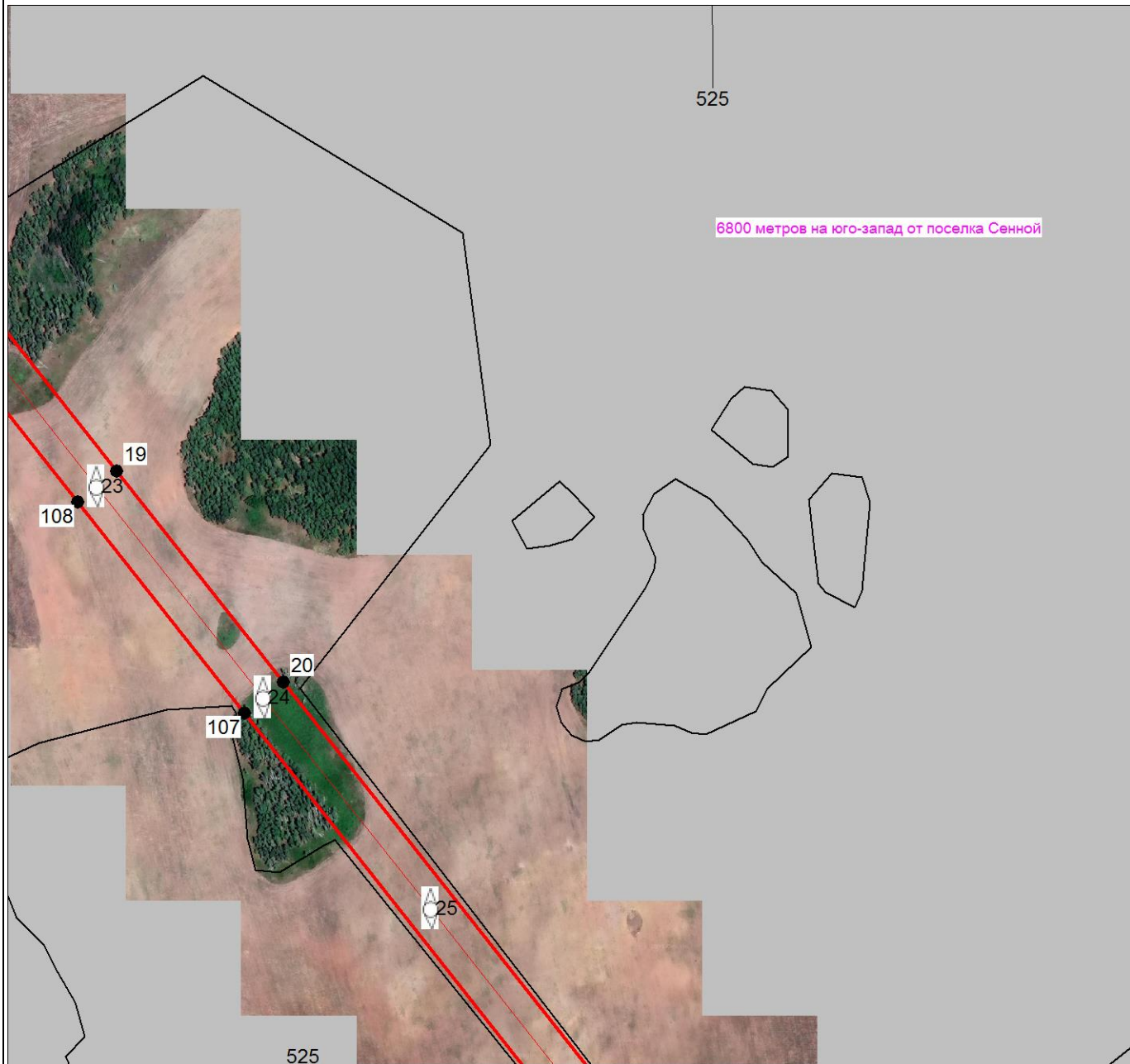
Морева М. О.

Дата 20 августа 2021 г.

Место для оттиска печати (при наличии) лица, составившего описание местоположения границ объекта

План границ объекта

Выносной лист № 4



Масштаб 1:5000

Используемые условные знаки и обозначения:

Условные обозначения представлены на листе 11

Подпись

Морева М. О.

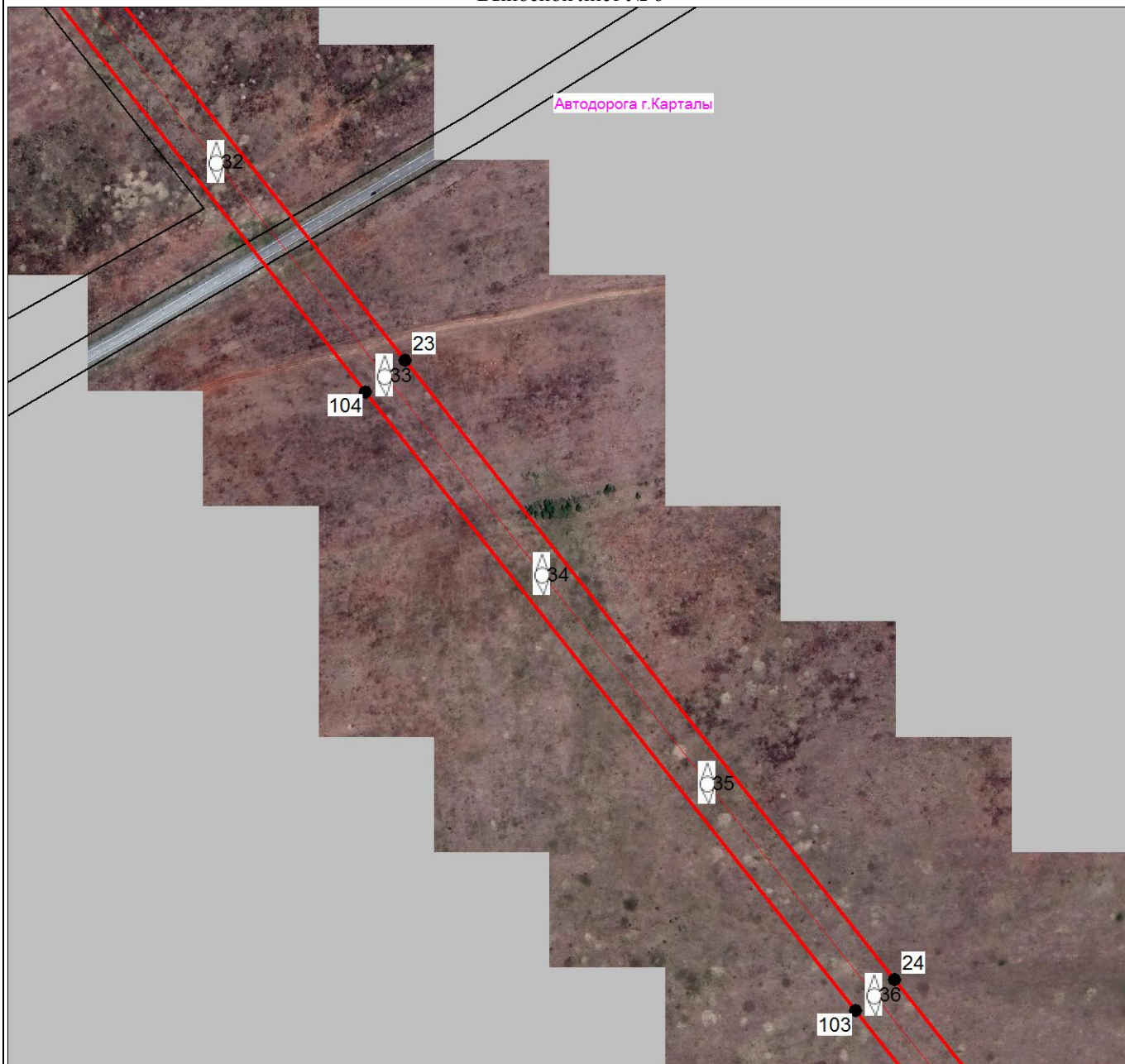
Дата 20 августа 2021 г.



Место для оттиска печати (при наличии) лица, составившего описание местоположения границ объекта

План границ объекта

Выносной лист № 6



Масштаб 1:5000

Используемые условные знаки и обозначения:

Условные обозначения представлены на листе 11

Подпись



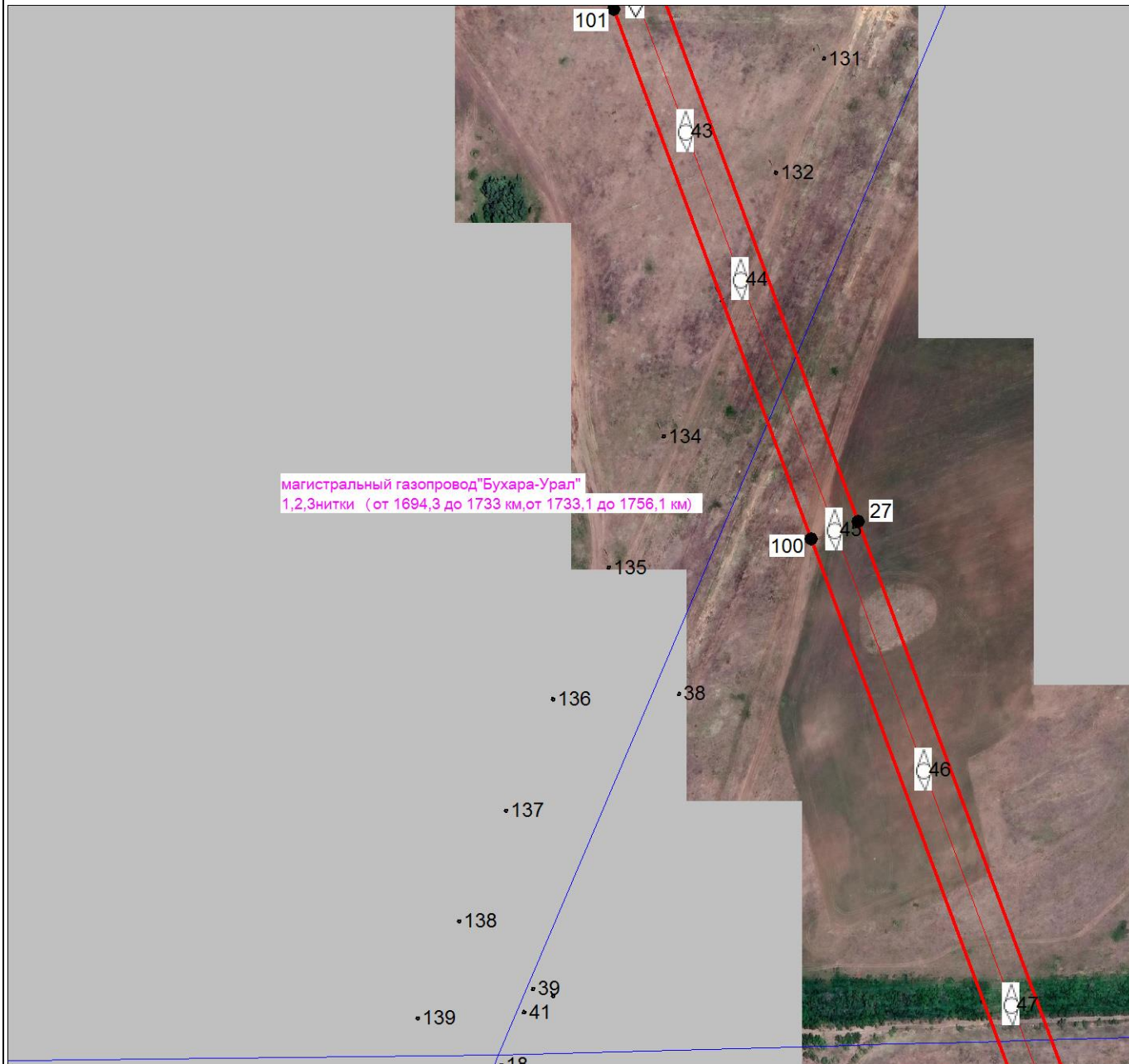
Морева М. О.

Дата 20 августа 2021 г.

Место для оттиска печати (при наличии) лица, составившего описание местоположения границ объекта

План границ объекта

Выносной лист № 8



магистральный газопровод "Бухара-Урал"
1,2,3нитки (от 1694,3 до 1733 км, от 1733,1 до 1756,1 км)

Масштаб 1:5000

Используемые условные знаки и обозначения:

Условные обозначения представлены на листе 11

Подпись



Морева М. О.

Дата 20 августа 2021 г.

Место для оттиска печати (при наличии) лица, составившего описание местоположения границ объекта

План границ объекта

Выносной лист № 9



Масштаб 1:5000

Используемые условные знаки и обозначения:

Условные обозначения представлены на листе 11

Подпись



Морева М. О.

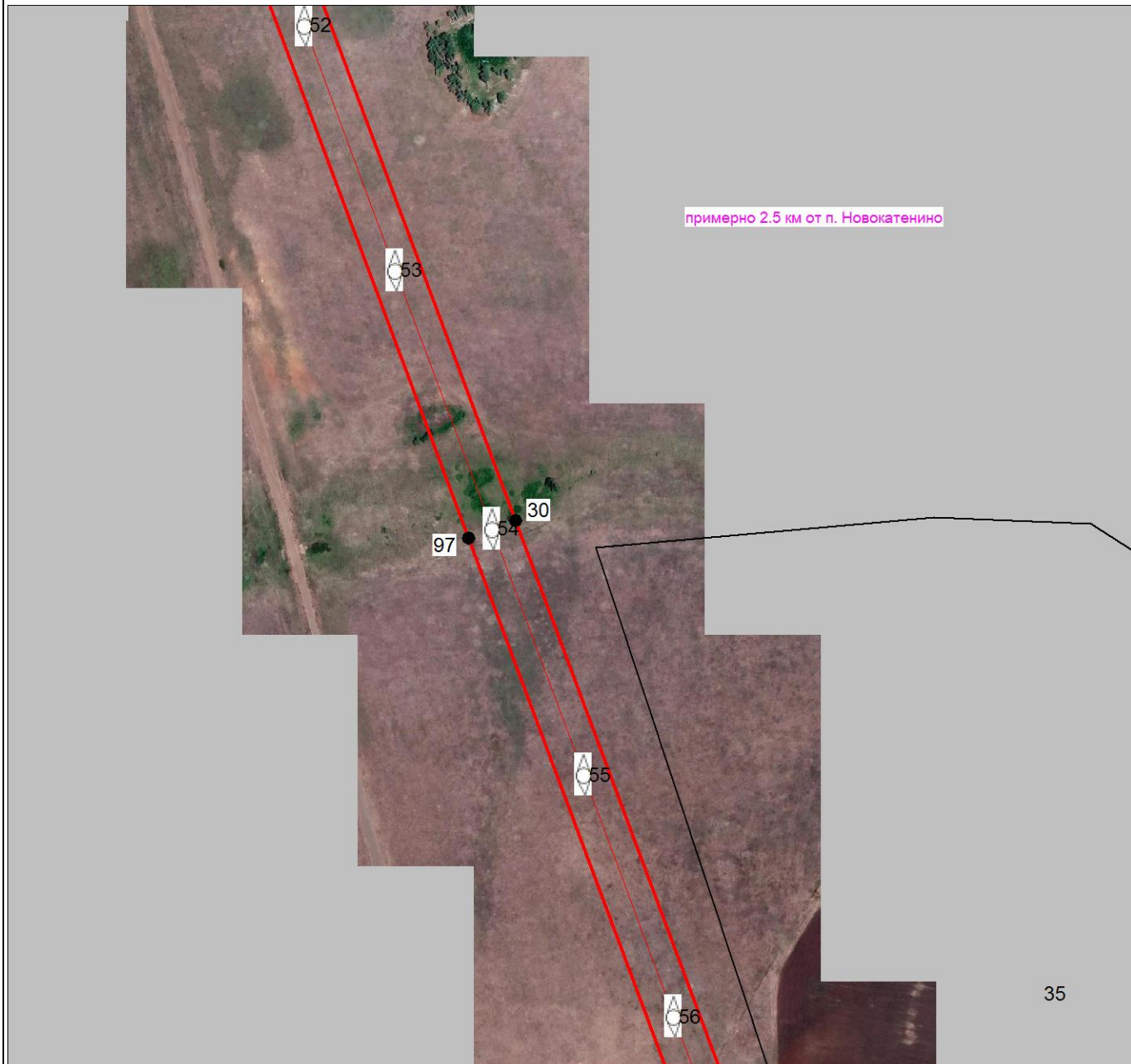
Дата 20 августа 2021 г.

Место для оттиска печати (при наличии) лица, составившего описание местоположения границ объекта

Раздел 4

План границ объекта

Выносной лист № 10



Масштаб 1:5000

Используемые условные знаки и обозначения:

Условные обозначения представлены на листе 11

Подпись

Морева М. О.

Дата 20 августа 2021 г.

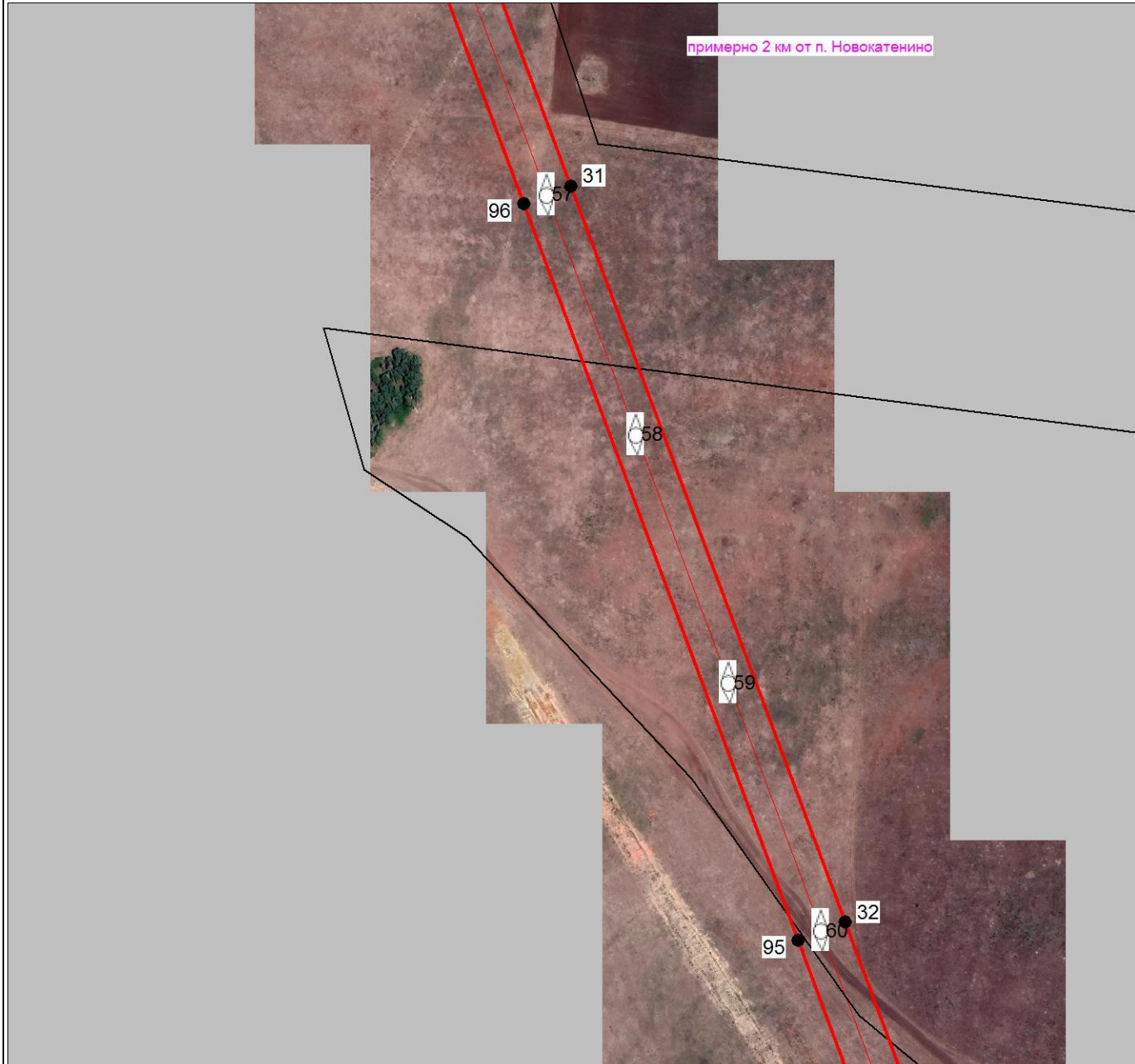
Место для оттиска печати (при наличии) лица, составившего описание местоположения границ объекта



Раздел 4

План границ объекта

Выносной лист № 11



Масштаб 1:5000

Используемые условные знаки и обозначения:

Условные обозначения представлены на листе 11

Подпись



Морева М. О.

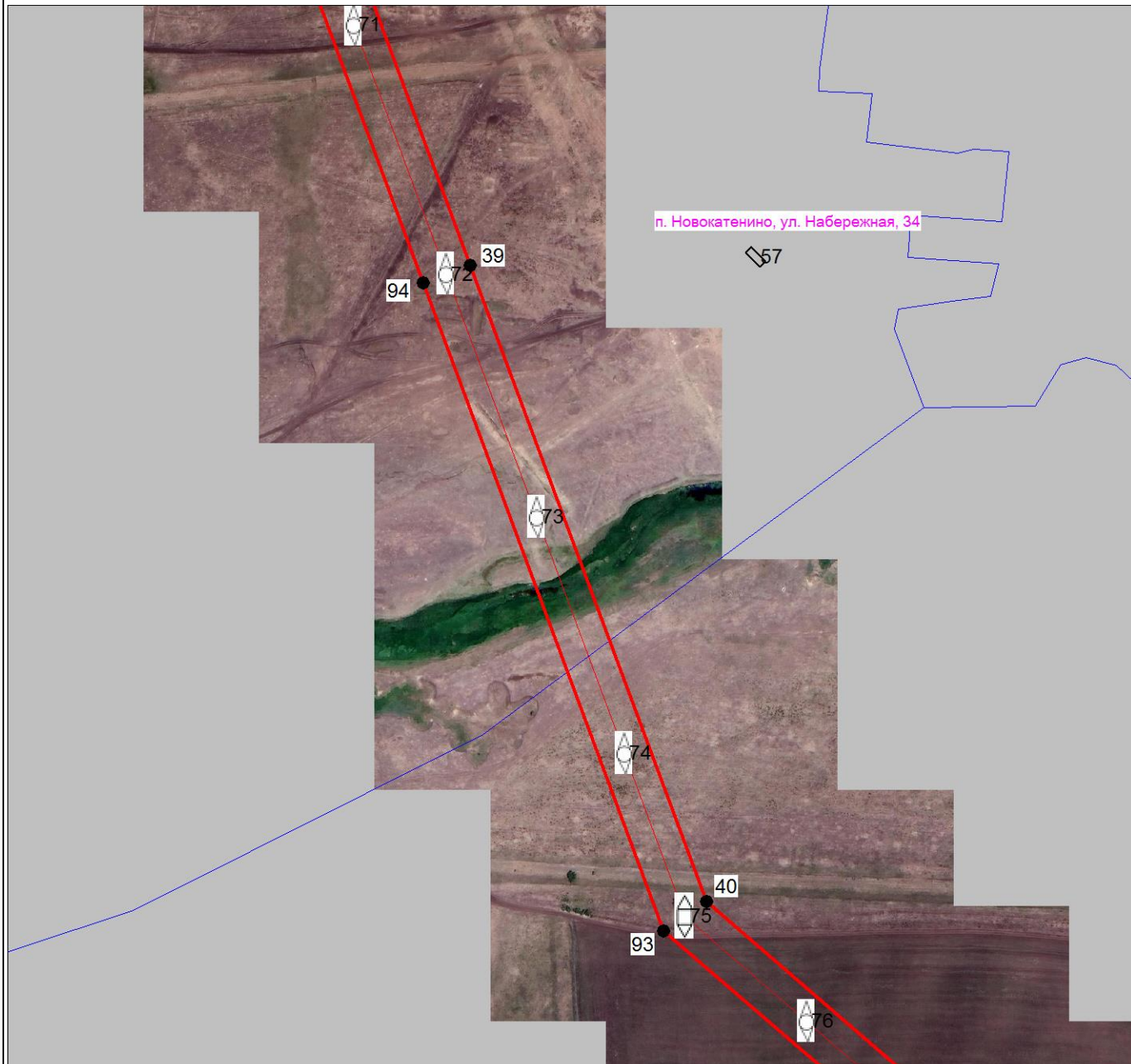
Дата 20 августа 2021 г.

Место для оттиска печати (при наличии) лица, составившего описание местоположения границ объекта

Раздел 4

План границ объекта

Выносной лист № 13



Масштаб 1:5000

Используемые условные знаки и обозначения:

Условные обозначения представлены на листе 11

Подпись



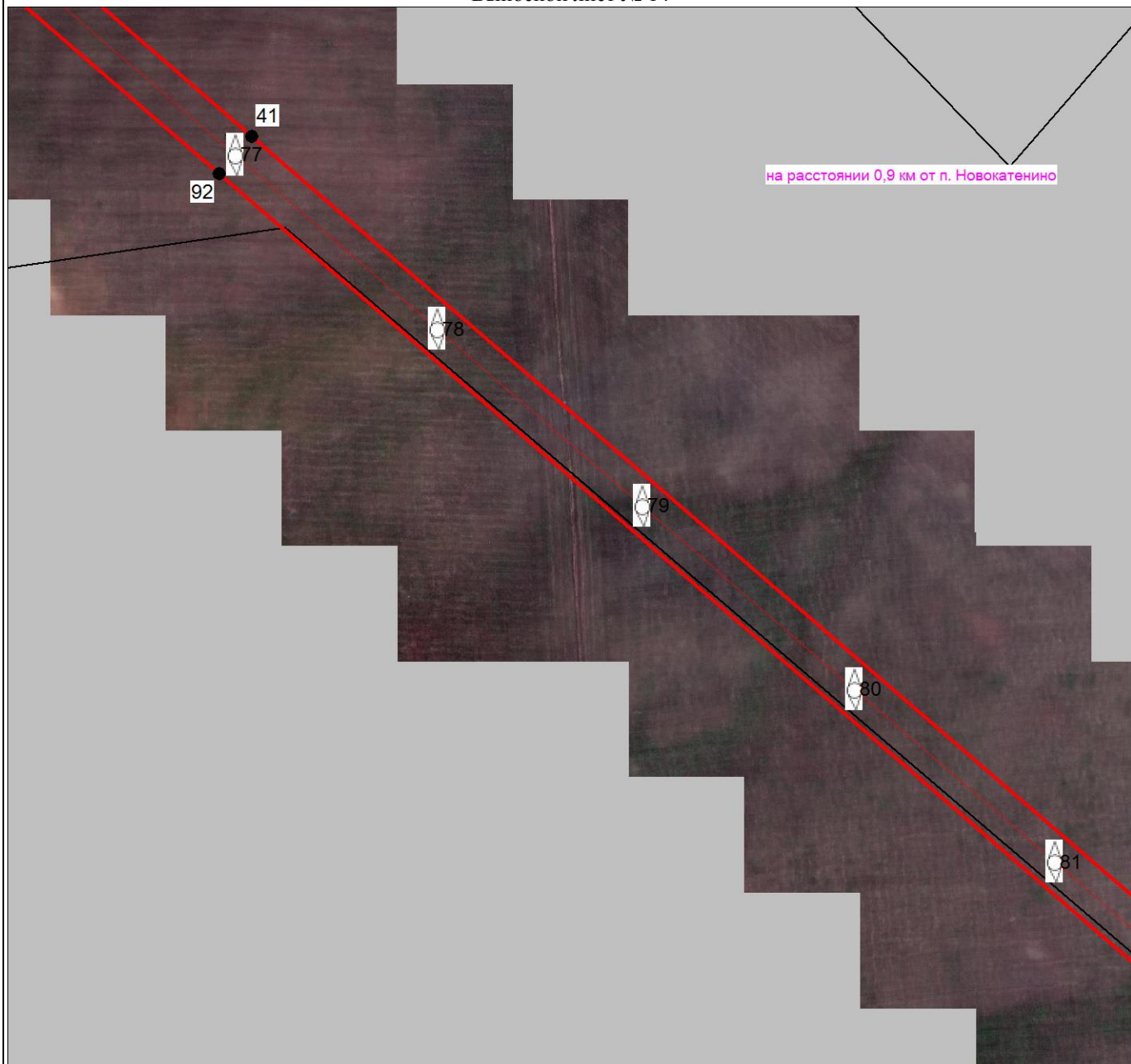
Морева М. О.

Дата 20 августа 2021 г.

Место для отписки лица (при наличии) лица, составившего описание местоположения границ объекта

План границ объекта

Выносной лист № 14



Масштаб 1:5000

Используемые условные знаки и обозначения:

Условные обозначения представлены на листе 11

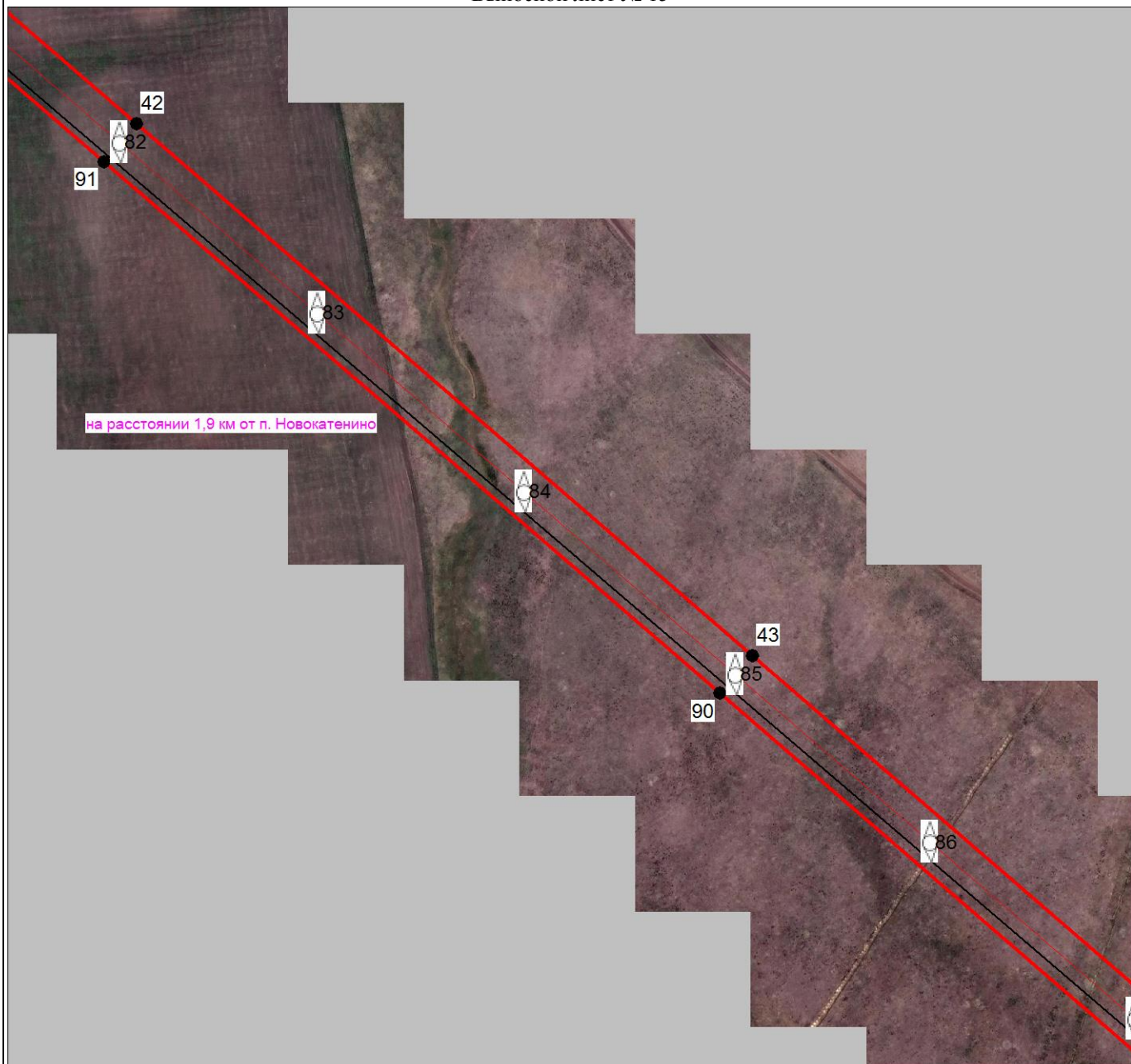
Подпись



Морева М. О.

Дата 20 августа 2021 г.

Место для отписки лица (при наличии) лица, составившего описание местоположения границ объекта



Масштаб 1:5000

Используемые условные знаки и обозначения:

Условные обозначения представлены на листе 11

Подпись



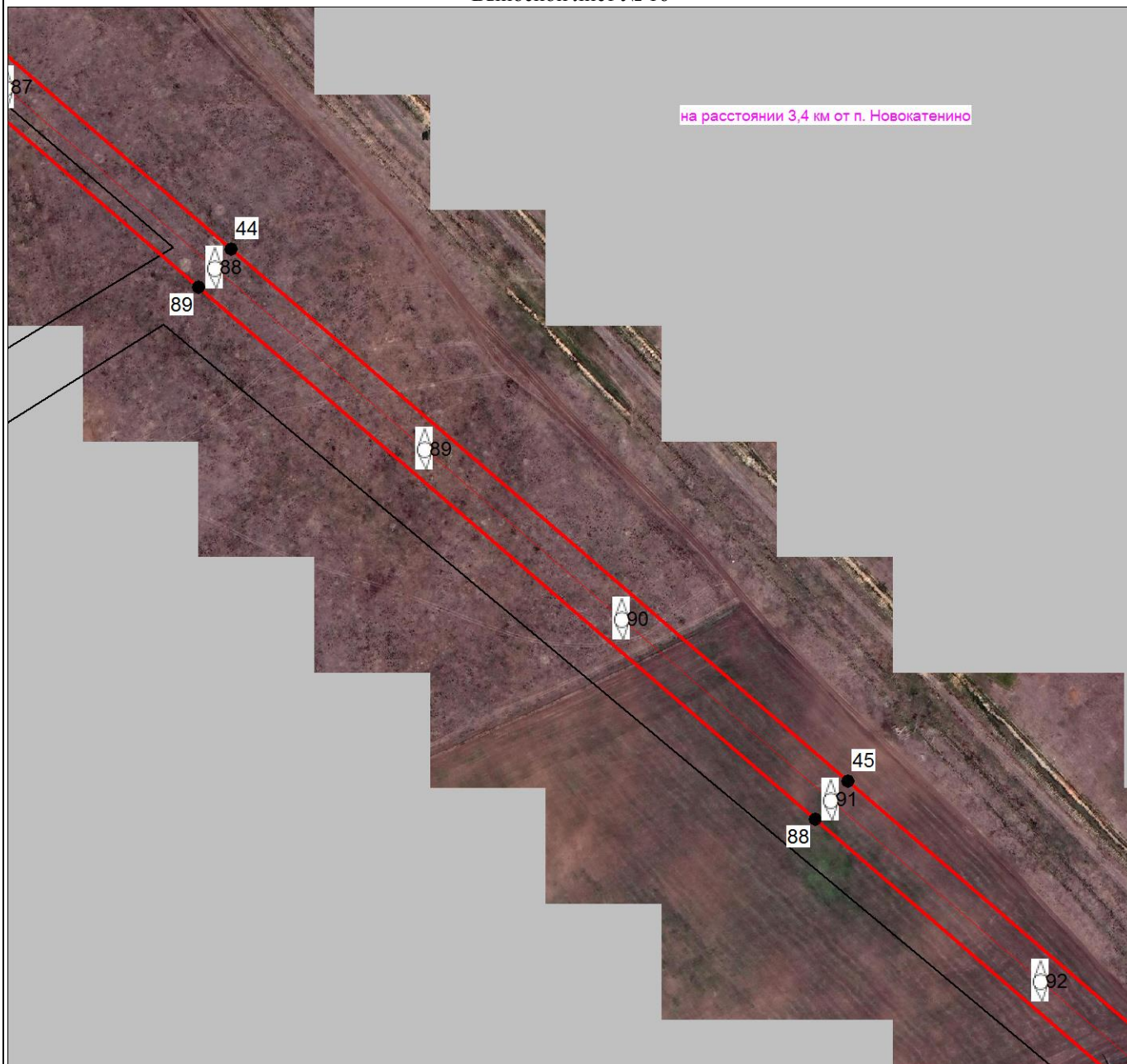
Морева М. О.

Дата 20 августа 2021 г.

Место для отписки лица (при наличии) лица, составившего описание местоположения границ объекта

План границ объекта

Выносной лист № 16



Масштаб 1:5000

Используемые условные знаки и обозначения:

Условные обозначения представлены на листе 11

Подпись



Морева М. О.

Дата 20 августа 2021 г.

Место для оттиска печати (при наличии) лица, составившего описание местоположения границ объекта

План границ объекта

Выносной лист № 17



Масштаб 1:5000

Используемые условные знаки и обозначения:

Условные обозначения представлены на листе 11

Подпись



Морева М. О.

Дата 20 августа 2021 г.

Место для официальной печати (при наличии) лица, составившего описание местоположения границ объекта

План границ объекта

Выносной лист № 18



Масштаб 1:5000

Используемые условные знаки и обозначения:

Условные обозначения представлены на листе 11

Подпись



Морева М. О.

Дата 20 августа 2021 г.

Место для отписки лиц (при наличии) лица, составившего описание местоположения границ объекта

План границ объекта

Выносной лист № 20



на расстоянии 10 км от п.Южно-Степной

Масштаб 1:5000

Используемые условные знаки и обозначения:

Условные обозначения представлены на листе 11

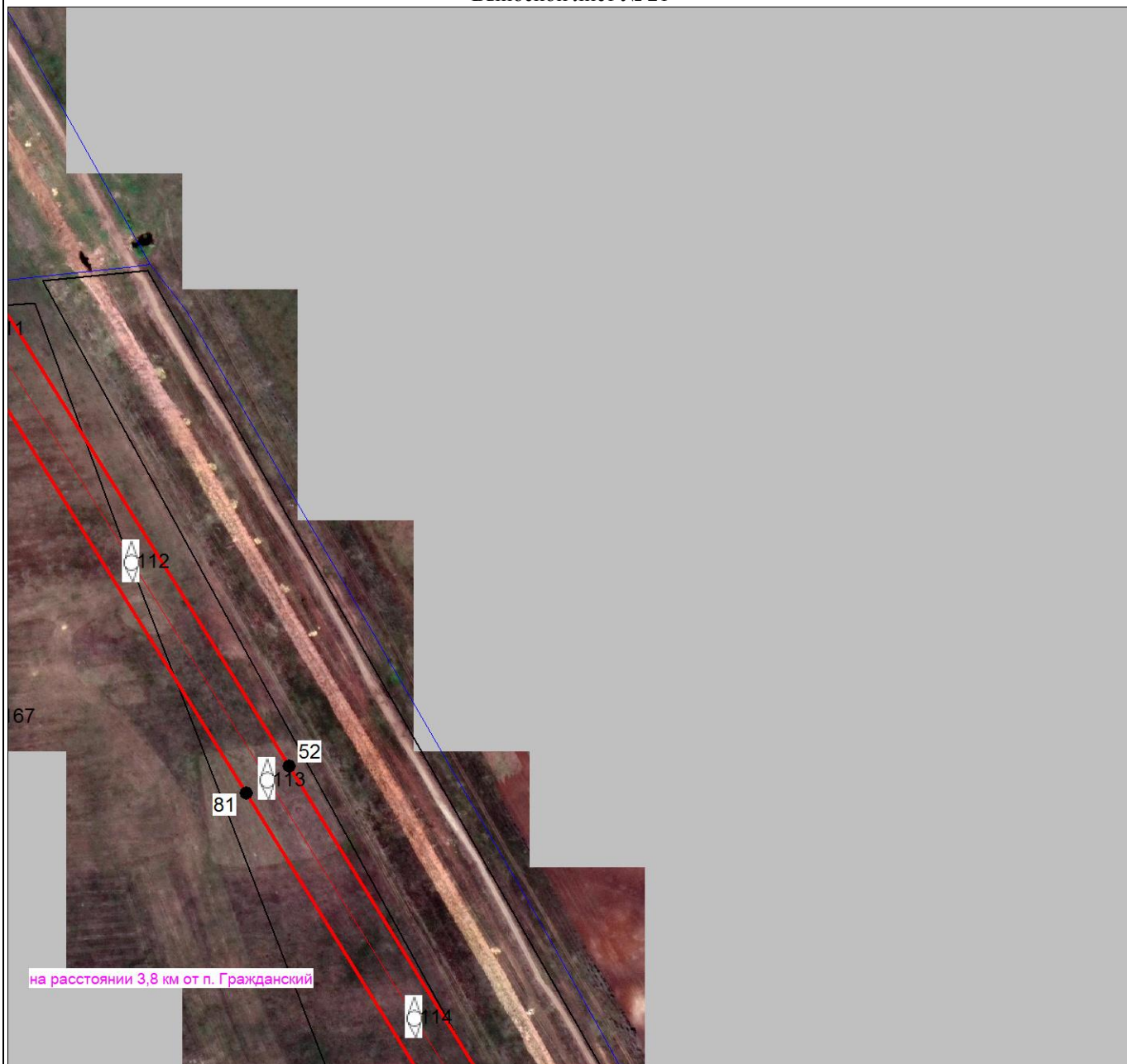
Подпись



Морева М. О.

Дата 20 августа 2021 г.

Место для оттиска печати (при наличии) лица, составившего описание местоположения границ объекта



Масштаб 1:5000

Используемые условные знаки и обозначения:

Условные обозначения представлены на листе 11

Подпись



Морева М. О.

Дата 20 августа 2021 г.

Место для отписки печати (при наличии) лица, составившего описание местоположения границ объекта

План границ объекта

Выносной лист № 22



Масштаб 1:5000

Используемые условные знаки и обозначения:

Условные обозначения представлены на листе 11

Подпись



Морева М. О.

Дата 20 августа 2021 г.

Место для официальной печати (при наличии) лица, составившего описание местоположения границ объекта

План границ объекта

Выносной лист № 23



Масштаб 1:5000

Используемые условные знаки и обозначения:

Условные обозначения представлены на листе 11

Подпись



Морева М. О.

Дата 20 августа 2021 г.

Место для оттиска печати (при наличии) лица, составившего описание местоположения границ объекта

План границ объекта

Выносной лист № 25



Масштаб 1:5000

Используемые условные знаки и обозначения:

Условные обозначения представлены на листе 11

Подпись



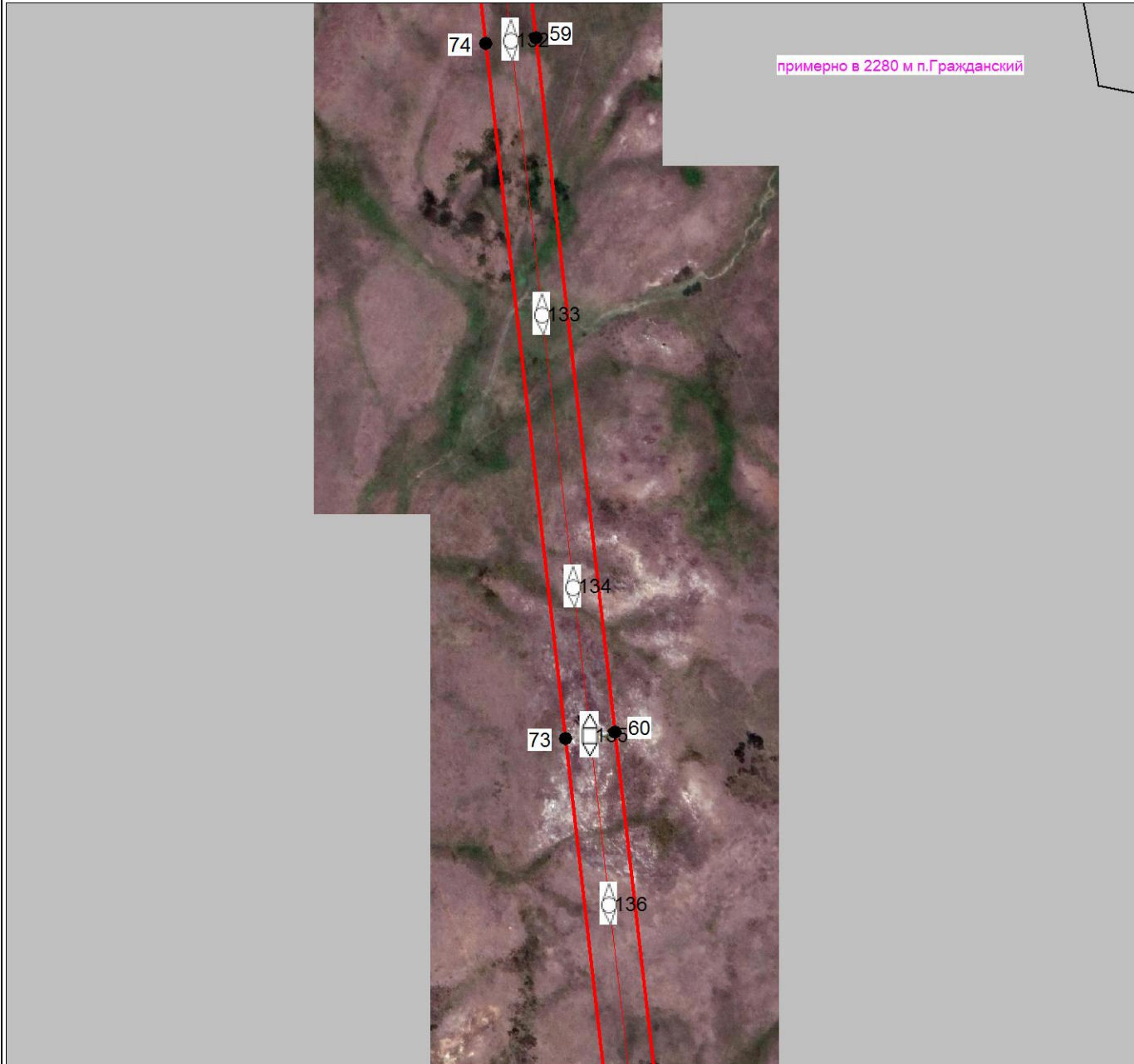
Морева М. О.

Дата 20 августа 2021 г.

Место для оттиска печати (при наличии) лица, составившего описание местоположения границ объекта

План границ объекта

Выносной лист № 26



Масштаб 1:5000

Используемые условные знаки и обозначения:

Условные обозначения представлены на листе 11

Подпись



Морева М. О.

Дата 20 августа 2021 г.

Место для оттиска печати (при наличии) лица, составившего описание местоположения границ объекта

План границ объекта

Выносной лист № 27



Масштаб 1:5000

Используемые условные знаки и обозначения:

Условные обозначения представлены на листе 11

Подпись



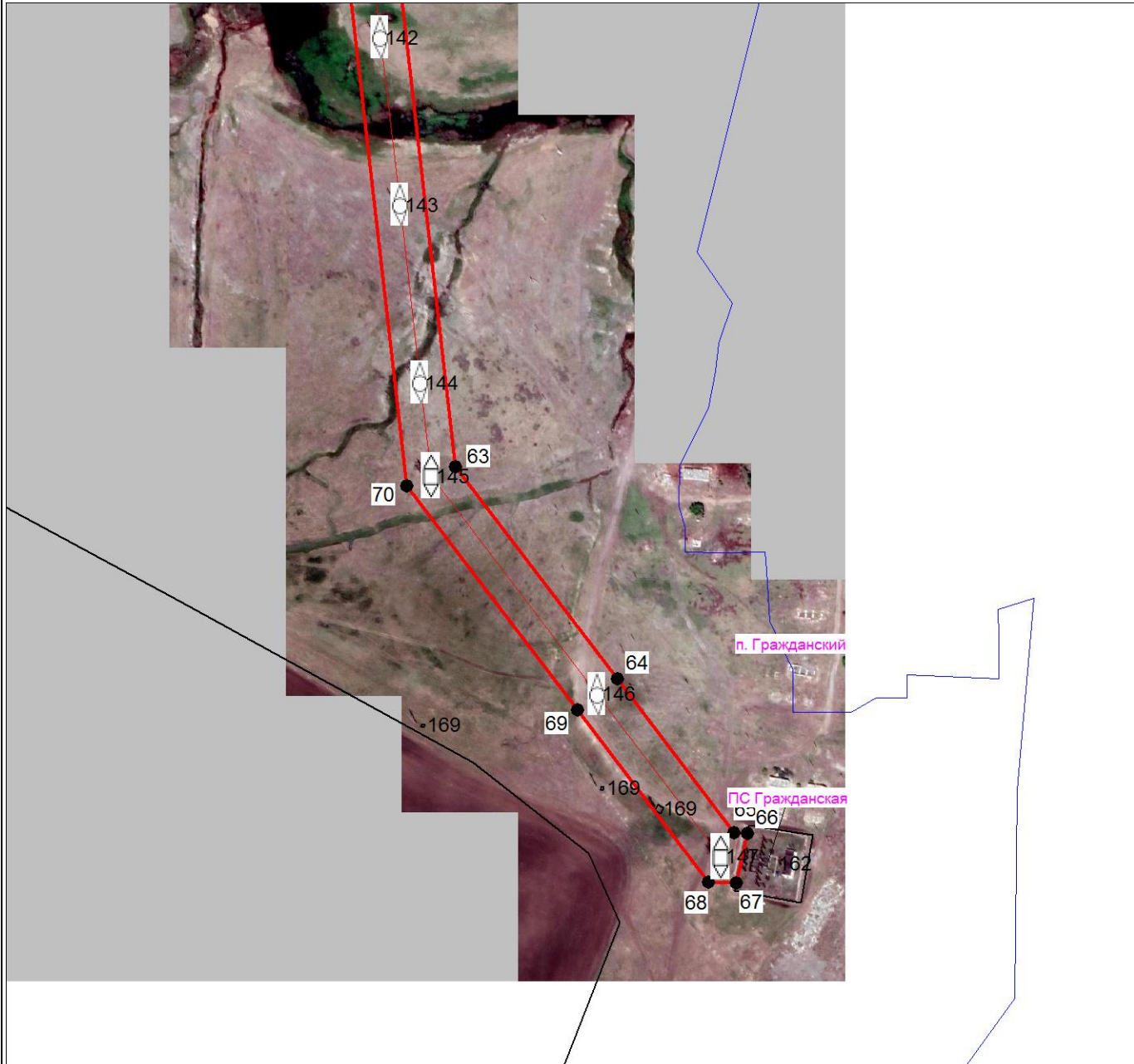
Морева М. О.

Дата 20 августа 2021 г.

Место для оттиска печати (при наличии) лица, составившего описание местоположения границ объекта

План границ объекта

Выносной лист № 28



Масштаб 1:5000

Используемые условные знаки и обозначения:

Условные обозначения представлены на листе 11

Подпись



Морева М. О.

Дата 20 августа 2021 г.

Место для отписки лица (при наличии) лица, составившего описание местоположения границ объекта