

ОПИСАНИЕ МЕСТОПОЛОЖЕНИЯ ГРАНИЦ

Публичный сервитут для использования земельных участков в целях размещения сооружения - линия электропередач 10 кВ фидер Красный Тал от подстанции Карталы-районная, литера 24Л, протяженность-19,3 км
(наименование объекта, местоположение границ которого описано (далее - объект))

Приложение
к постановлению администрации
Карталинского городского поселения
от 2022 года №

Раздел 1

Сведения об объекте		
№ п/п	Характеристики объекта	Описание характеристик
1	2	3
1	Местоположение объекта	Челябинская область, Карталинский р-н
2	Площадь объекта ± величина погрешности определения площади ($P \pm \Delta P$), м ²	178300 ± 148
3	Иные характеристики объекта	1. Публичный сервитут установлен с целью размещения объектов электросетевого хозяйства сроком на 49 лет

Раздел 2

Сведения о местоположении границ объекта					
1. Система координат МСК-74					
2. Сведения о характерных точках границ объекта					
Обозначение характерных точек границ	Координаты, м		Метод определения координат характерной точки	Средняя квадратическая погрешность положения характерной точки (Mt), м	Описание обозначения точки на местности (при наличии)
	X	Y			
1	2	3	4	5	6
1	373943.22	2275844.47	Метод спутниковых геодезических измерений (определений)	0.1	-
2	373972.90	2275858.51	Метод спутниковых геодезических измерений (определений)	0.1	-
3	373983.30	2275903.59	Метод спутниковых геодезических измерений (определений)	0.1	-
4	373889.82	2275960.80	Метод спутниковых геодезических измерений (определений)	0.1	-
5	373805.58	2276012.74	Метод спутниковых геодезических измерений (определений)	0.1	-
6	373707.04	2276073.80	Метод спутниковых геодезических измерений (определений)	0.1	-
7	373741.25	2276338.84	Метод спутниковых геодезических измерений (определений)	0.1	-
8	373837.15	2276438.97	Метод спутниковых геодезических измерений (определений)	0.1	-
9	373960.32	2276567.71	Метод спутниковых геодезических измерений (определений)	0.1	-

Сведения о местоположении границ объекта					
1. Система координат МСК-74					
2. Сведения о характерных точках границ объекта					
Обозначение характерных точек границ	Координаты, м		Метод определения координат характерной точки	Средняя квадратическая погрешность положения характерной точки (Mt), м	Описание обозначения точки на местности (при наличии)
	X	Y			
			измерений (определений)		
10	374082.75	2276696.18	Метод спутниковых геодезических измерений (определений)	0.1	-
11	374066.46	2276710.97	Метод спутниковых геодезических измерений (определений)	0.1	-
12	373944.43	2276582.93	Метод спутниковых геодезических измерений (определений)	0.1	-
13	373821.20	2276454.13	Метод спутниковых геодезических измерений (определений)	0.1	-
14	373731.86	2276360.80	Метод спутниковых геодезических измерений (определений)	0.1	-
15	373608.21	2276524.40	Метод спутниковых геодезических измерений (определений)	0.1	-
16	373416.51	2276777.23	Метод спутниковых геодезических измерений (определений)	0.1	-
17	373303.71	2276925.75	Метод спутниковых геодезических измерений (определений)	0.1	-
18	373200.86	2277061.99	Метод спутниковых геодезических измерений (определений)	0.1	-
19	373094.28	2277202.64	Метод спутниковых геодезических измерений (определений)	0.1	-
20	372985.70	2277345.65	Метод спутниковых геодезических измерений (определений)	0.1	-
21	372892.88	2277467.72	Метод спутниковых геодезических измерений (определений)	0.1	-
22	372702.06	2277495.81	Метод спутниковых геодезических измерений (определений)	0.1	-

Сведения о местоположении границ объекта					
1. Система координат МСК-74					
2. Сведения о характерных точках границ объекта					
Обозначение характерных точек границ	Координаты, м		Метод определения координат характерной точки	Средняя квадратическая погрешность положения характерной точки (M _t), м	Описание обозначения точки на местности (при наличии)
	X	Y			
23	372555.50	2277517.21	Метод спутниковых геодезических измерений (определений)	0.1	-
24	372393.61	2277540.86	Метод спутниковых геодезических измерений (определений)	0.1	-
25	372057.97	2277589.64	Метод спутниковых геодезических измерений (определений)	0.1	-
26	371874.32	2277616.55	Метод спутниковых геодезических измерений (определений)	0.1	-
27	371660.42	2277647.61	Метод спутниковых геодезических измерений (определений)	0.1	-
28	371461.80	2277676.98	Метод спутниковых геодезических измерений (определений)	0.1	-
29	371241.33	2277767.49	Метод спутниковых геодезических измерений (определений)	0.1	-
30	371075.29	2277870.20	Метод спутниковых геодезических измерений (определений)	0.1	-
31	370903.56	2278063.35	Метод спутниковых геодезических измерений (определений)	0.1	-
32	370838.66	2278183.69	Метод спутниковых геодезических измерений (определений)	0.1	-
33	370843.60	2278240.53	Метод спутниковых геодезических измерений (определений)	0.1	-
34	370825.43	2278245.03	Метод спутниковых геодезических измерений (определений)	0.1	-
35	370818.01	2278227.77	Метод спутниковых геодезических измерений (определений)	0.1	-
36	370799.25	2278197.02	Метод спутниковых геодезических	0.1	-

Сведения о местоположении границ объекта					
1. Система координат МСК-74					
2. Сведения о характерных точках границ объекта					
Обозначение характерных точек границ	Координаты, м		Метод определения координат характерной точки	Средняя квадратическая погрешность положения характерной точки (Mt), м	Описание обозначения точки на местности (при наличии)
	X	Y			
			измерений (определений)		
37	370781.76	2278175.21	Метод спутниковых геодезических измерений (определений)	0.1	-
38	370788.91	2278159.25	Метод спутниковых геодезических измерений (определений)	0.1	-
39	370728.34	2278090.19	Метод спутниковых геодезических измерений (определений)	0.1	-
40	370556.17	2277893.22	Метод спутниковых геодезических измерений (определений)	0.1	-
41	370314.87	2277617.00	Метод спутниковых геодезических измерений (определений)	0.1	-
42	370149.19	2277427.24	Метод спутниковых геодезических измерений (определений)	0.1	-
43	370144.86	2277436.21	Метод спутниковых геодезических измерений (определений)	0.1	-
44	370125.10	2277426.55	Метод спутниковых геодезических измерений (определений)	0.1	-
45	370133.54	2277409.28	Метод спутниковых геодезических измерений (определений)	0.1	-
46	370020.76	2277279.64	Метод спутниковых геодезических измерений (определений)	0.1	-
47	369972.59	2277273.42	Метод спутниковых геодезических измерений (определений)	0.1	-
48	369750.87	2277242.35	Метод спутниковых геодезических измерений (определений)	0.1	-
49	369482.09	2277205.36	Метод спутниковых геодезических измерений (определений)	0.1	-

Сведения о местоположении границ объекта					
1. Система координат МСК-74					
2. Сведения о характерных точках границ объекта					
Обозначение характерных точек границ	Координаты, м		Метод определения координат характерной точки	Средняя квадратическая погрешность положения характерной точки (Mt), м	Описание обозначения точки на местности (при наличии)
	X	Y			
50	369377.64	2277059.02	Метод спутниковых геодезических измерений (определений)	0.1	-
51	369329.56	2276991.83	Метод спутниковых геодезических измерений (определений)	0.1	-
52	369269.27	2276932.40	Метод спутниковых геодезических измерений (определений)	0.1	-
53	368985.80	2276841.55	Метод спутниковых геодезических измерений (определений)	0.1	-
54	368972.81	2276698.21	Метод спутниковых геодезических измерений (определений)	0.1	-
55	368955.26	2276505.94	Метод спутниковых геодезических измерений (определений)	0.1	-
56	368949.69	2276459.43	Метод спутниковых геодезических измерений (определений)	0.1	-
57	368940.49	2276442.96	Метод спутниковых геодезических измерений (определений)	0.1	-
58	368913.96	2276396.77	Метод спутниковых геодезических измерений (определений)	0.1	-
59	368892.66	2276359.21	Метод спутниковых геодезических измерений (определений)	0.1	-
60	368916.68	2276357.04	Метод спутниковых геодезических измерений (определений)	0.1	-
61	368933.07	2276385.87	Метод спутниковых геодезических измерений (определений)	0.1	-
62	368959.60	2276432.06	Метод спутниковых геодезических измерений (определений)	0.1	-
63	368971.03	2276452.49	Метод спутниковых геодезических	0.1	-

Сведения о местоположении границ объекта					
1. Система координат МСК-74					
2. Сведения о характерных точках границ объекта					
Обозначение характерных точек границ	Координаты, м		Метод определения координат характерной точки	Средняя квадратическая погрешность положения характерной точки (Mt), м	Описание обозначения точки на местности (при наличии)
	X	Y			
			измерений (определений)		
64	368977.12	2276503.46	Метод спутниковых геодезических измерений (определений)	0.1	-
65	368994.73	2276696.25	Метод спутниковых геодезических измерений (определений)	0.1	-
66	369006.42	2276825.16	Метод спутниковых геодезических измерений (определений)	0.1	-
67	369280.91	2276913.01	Метод спутниковых геодезических измерений (определений)	0.1	-
68	369345.68	2276976.83	Метод спутниковых геодезических измерений (определений)	0.1	-
69	369393.40	2277043.24	Метод спутниковых геодезических измерений (определений)	0.1	-
70	369449.90	2277061.37	Метод спутниковых геодезических измерений (определений)	0.1	-
71	369442.90	2277082.23	Метод спутниковых геодезических измерений (определений)	0.1	-
72	369414.57	2277072.98	Метод спутниковых геодезических измерений (определений)	0.1	-
73	369494.47	2277184.83	Метод спутниковых геодезических измерений (определений)	0.1	-
74	369753.88	2277220.55	Метод спутниковых геодезических измерений (определений)	0.1	-
75	369975.41	2277251.60	Метод спутниковых геодезических измерений (определений)	0.1	-
76	370031.91	2277258.92	Метод спутниковых геодезических измерений (определений)	0.1	-

Сведения о местоположении границ объекта

1. Система координат МСК-74

2. Сведения о характерных точках границ объекта

Обозначение характерных точек границ	Координаты, м		Метод определения координат характерной точки	Средняя квадратическая погрешность положения характерной точки (Mt), м	Описание обозначения точки на местности (при наличии)
	X	Y			
77	370154.92	2277400.35	Метод спутниковых геодезических измерений (определений)	0.1	-
78	370331.45	2277602.54	Метод спутниковых геодезических измерений (определений)	0.1	-
79	370572.73	2277878.74	Метод спутниковых геодезических измерений (определений)	0.1	-
80	370744.92	2278075.73	Метод спутниковых геодезических измерений (определений)	0.1	-
81	370814.80	2278155.26	Метод спутниковых геодезических измерений (определений)	0.1	-
82	370807.49	2278171.58	Метод спутниковых геодезических измерений (определений)	0.1	-
83	370815.08	2278180.84	Метод спутниковых геодезических измерений (определений)	0.1	-
84	370885.25	2278051.03	Метод спутниковых геодезических измерений (определений)	0.1	-
85	371060.79	2277853.28	Метод спутниковых геодезических измерений (определений)	0.1	-
86	371232.18	2277747.46	Метод спутниковых геодезических измерений (определений)	0.1	-
87	371455.97	2277655.58	Метод спутниковых геодезических измерений (определений)	0.1	-
88	371657.23	2277625.84	Метод спутниковых геодезических измерений (определений)	0.1	-
89	371871.15	2277594.78	Метод спутниковых геодезических измерений (определений)	0.1	-
90	372054.69	2277567.89	Метод спутниковых геодезических	0.1	-

Сведения о местоположении границ объекта					
1. Система координат МСК-74					
2. Сведения о характерных точках границ объекта					
Обозначение характерных точек границ	Координаты, м		Метод определения координат характерной точки	Средняя квадратическая погрешность положения характерной точки (M _t), м	Описание обозначения точки на местности (при наличии)
	X	Y			
			измерений (определений)		
91	372375.70	2277521.23	Метод спутниковых геодезических измерений (определений)	0.1	-
92	372322.76	2277406.37	Метод спутниковых геодезических измерений (определений)	0.1	-
93	372297.84	2277393.27	Метод спутниковых геодезических измерений (определений)	0.1	-
94	372278.97	2277395.51	Метод спутниковых геодезических измерений (определений)	0.1	-
95	372276.37	2277373.67	Метод спутниковых геодезических измерений (определений)	0.1	-
96	372302.01	2277370.61	Метод спутниковых геодезических измерений (определений)	0.1	-
97	372307.56	2277373.53	Метод спутниковых геодезических измерений (определений)	0.1	-
98	372300.05	2277357.29	Метод спутниковых геодезических измерений (определений)	0.1	-
99	372292.73	2277347.05	Метод спутниковых геодезических измерений (определений)	0.1	-
100	372311.51	2277335.59	Метод спутниковых геодезических измерений (определений)	0.1	-
101	372319.37	2277346.73	Метод спутниковых геодезических измерений (определений)	0.1	-
102	372341.16	2277393.75	Метод спутниковых геодезических измерений (определений)	0.1	-
103	372398.49	2277517.91	Метод спутниковых геодезических измерений (определений)	0.1	-

Сведения о местоположении границ объекта

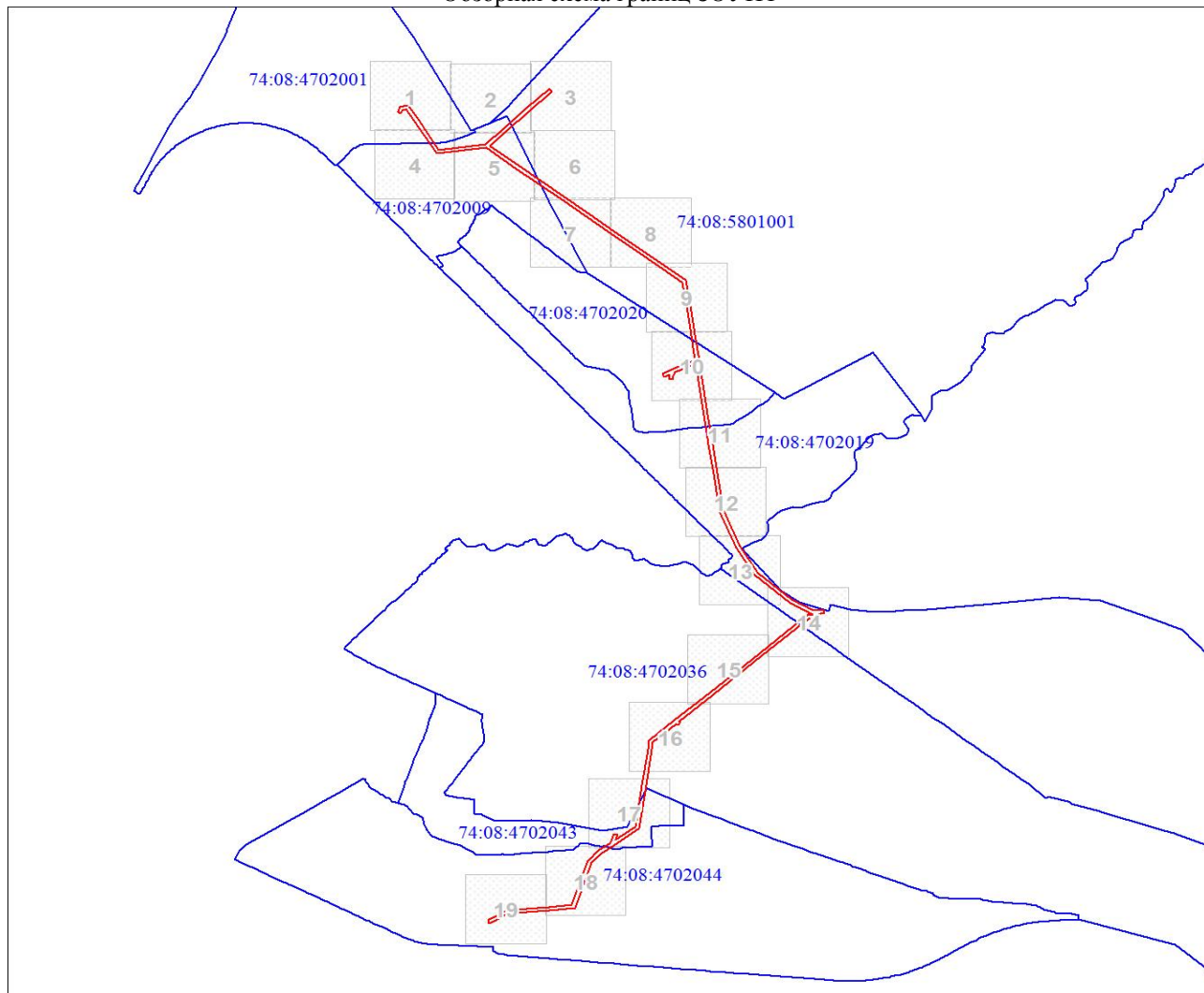
1. Система координат МСК-74

2. Сведения о характерных точках границ объекта

Обозначение характерных точек границ	Координаты, м		Метод определения координат характерной точки	Средняя квадратическая погрешность положения характерной точки (Mt), м	Описание обозначения точки на местности (при наличии)
	X	Y			
104	372552.16	2277495.46	Метод спутниковых геодезических измерений (определений)	0.1	-
105	372699.13	2277474.00	Метод спутниковых геодезических измерений (определений)	0.1	-
106	372880.71	2277447.38	Метод спутниковых геодезических измерений (определений)	0.1	-
107	372968.18	2277332.35	Метод спутниковых геодезических измерений (определений)	0.1	-
108	373076.74	2277189.36	Метод спутниковых геодезических измерений (определений)	0.1	-
109	373183.32	2277048.71	Метод спутниковых геодезических измерений (определений)	0.1	-
110	373286.11	2276912.55	Метод спутниковых геодезических измерений (определений)	0.1	-
111	373398.97	2276763.95	Метод спутниковых геодезических измерений (определений)	0.1	-
112	373590.68	2276511.11	Метод спутниковых геодезических измерений (определений)	0.1	-
113	373719.32	2276340.83	Метод спутниковых геодезических измерений (определений)	0.1	-
114	373682.89	2276062.80	Метод спутниковых геодезических измерений (определений)	0.1	-
115	373793.96	2275994.06	Метод спутниковых геодезических измерений (определений)	0.1	-
116	373878.31	2275942.05	Метод спутниковых геодезических измерений (определений)	0.1	-
117	373958.29	2275893.06	Метод спутниковых геодезических	0.1	-

План границ объекта

Обзорная схема границ ЗОУИТ



Масштаб 1:39821

Используемые условные знаки и обозначения:

	Характерная точка границы объекта
	Надписи номеров характерных точек границы объекта
	граница публичного сервитута
	граница земельного участка, установленная в соответствии с требованиями федерального законодательства, включенная в ЕГРН
	граница кадастрового квартала
	кадастровый номер земельного участка, сведения о котором имеются в ЕГРН
	номер кадастрового квартала
	местоположение (ориентир)

Подпись _____ Морева М. О.

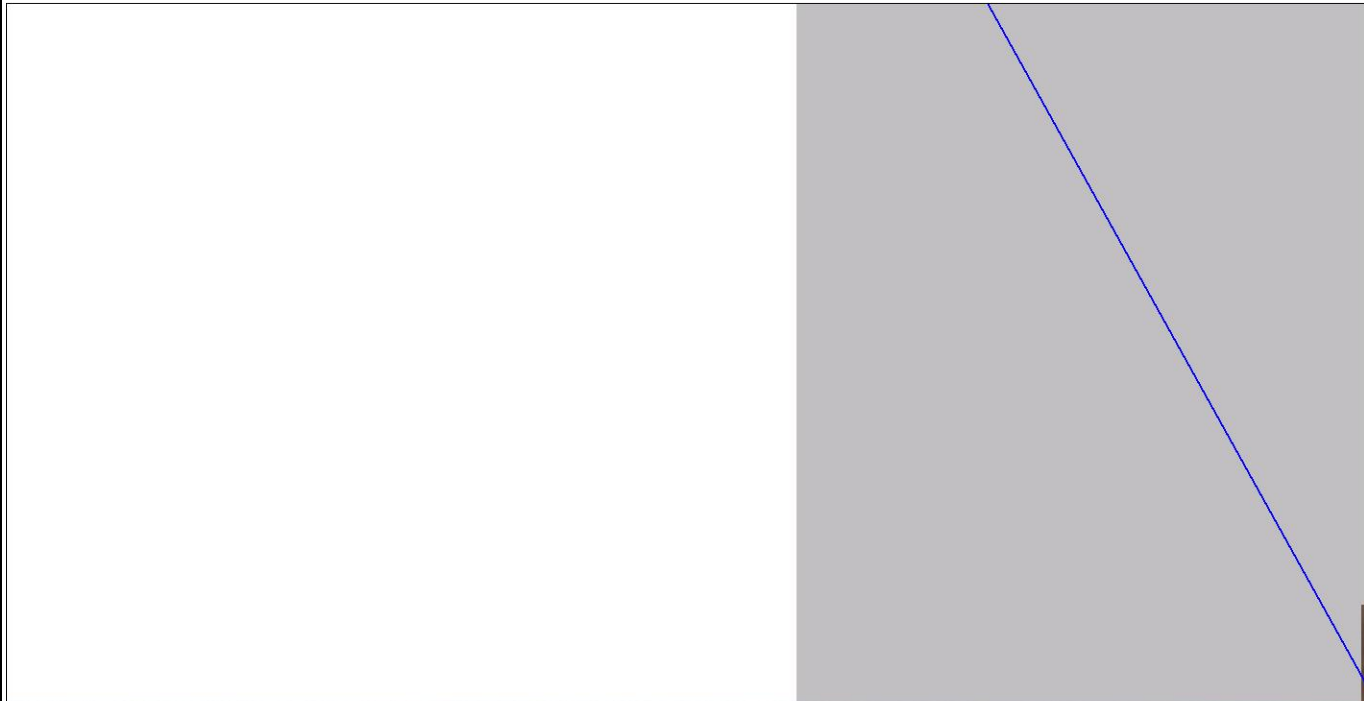
Дата 20 августа 2021 г.



Место для отписки (подпись и печать) лица, составившего описание местоположения границ объекта

План границ объекта

Выносной лист № 1



Масштаб 1:2500

Используемые условные знаки и обозначения:

Условные обозначения представлены на листе 11

Подпись



Морева М. О.

Дата 20 августа 2021 г.

Место для отрисовки печати (при наличии) лица, составившего описание местоположения границ объекта

План границ объекта

Выносной лист № 2



Масштаб 1:2500

Используемые условные знаки и обозначения:

Условные обозначения представлены на листе 11

Подпись



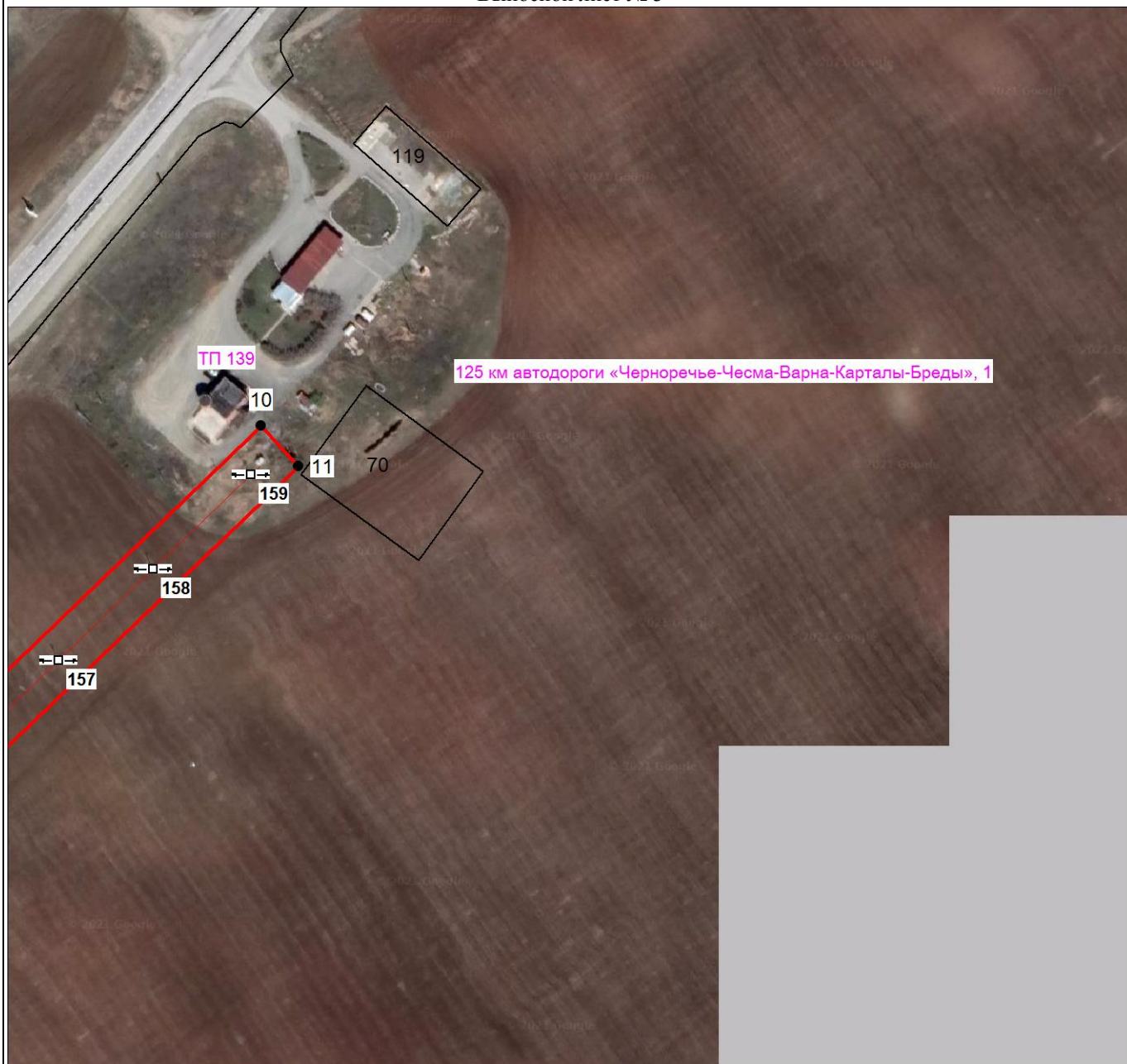
Морева М. О.

Дата 20 августа 2021 г.

Место для отрисовки печати (при наличии) лица, составившего описание местоположения границ объекта

План границ объекта

Выносной лист № 3



Масштаб 1:2500

Используемые условные знаки и обозначения:

Условные обозначения представлены на листе 11

Подпись



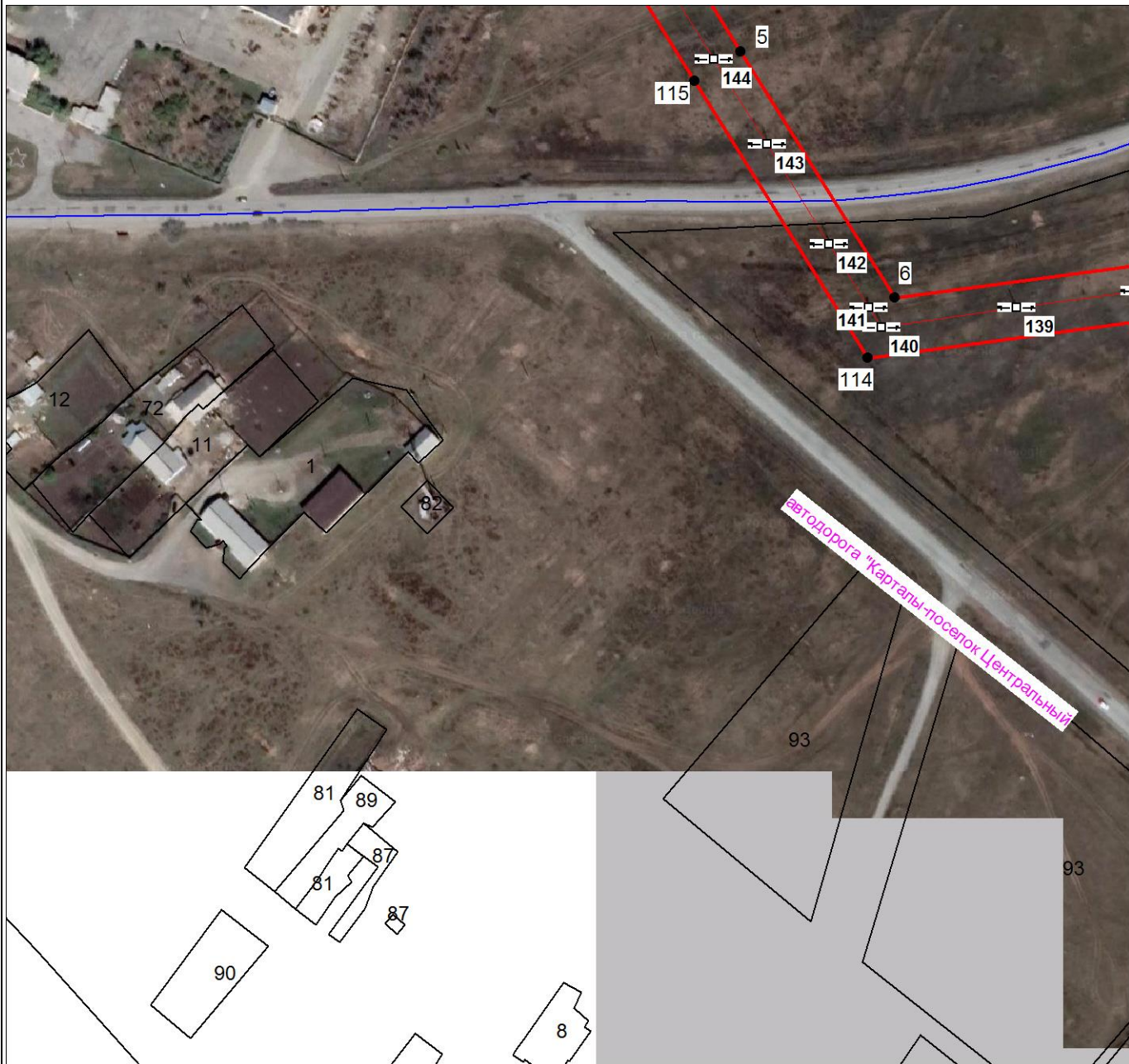
Морева М. О.

Дата 20 августа 2021 г.

Место для отпечатка печати (при наличии) лица, составившего описание местоположения границ объекта

План границ объекта

Выносной лист № 4



Масштаб 1:2500

Используемые условные знаки и обозначения:

Условные обозначения представлены на листе 11

Подпись



Морева М. О.

Дата 20 августа 2021 г.

Место для отписки печати (при наличии) лица, составившего описание местоположения границ объекта

План границ объекта

Выносной лист № 5



Масштаб 1:2500

Используемые условные знаки и обозначения:

Условные обозначения представлены на листе 11

Подпись



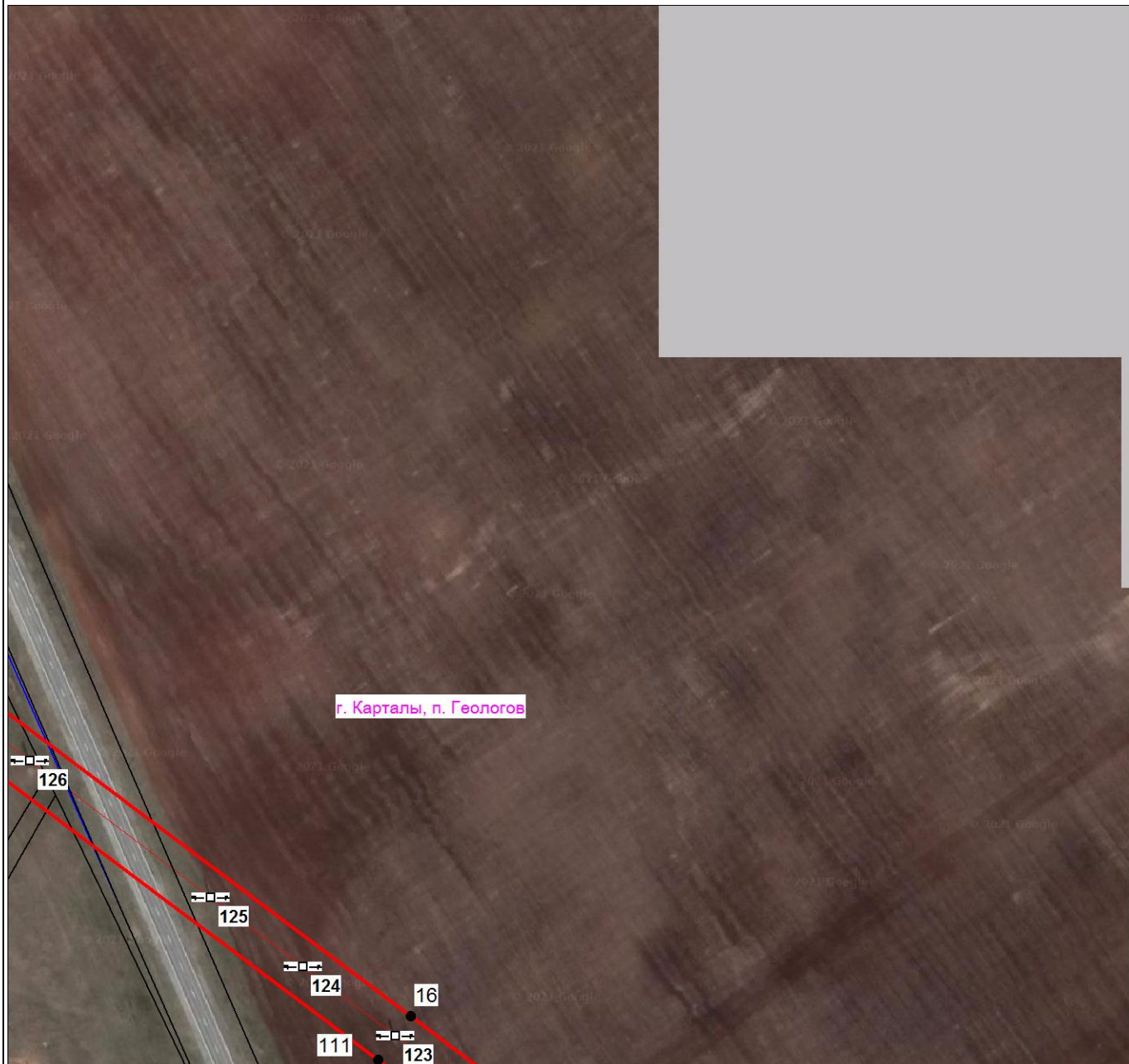
Морева М. О.

Дата 20 августа 2021 г.

Место для отрисовки печати (при наличии) лица, составившего описание местоположения границ объекта

План границ объекта

Выносной лист № 6



Масштаб 1:2500

Используемые условные знаки и обозначения:

Условные обозначения представлены на листе 11

Подпись



Морева М. О.

Дата 20 августа 2021 г.

Место для отпечатка печати (при наличии) лица, составившего описание местоположения границ объекта

План границ объекта

Выносной лист № 7



Масштаб 1:2500

Используемые условные знаки и обозначения:

Условные обозначения представлены на листе 11

Подпись



Морева М. О.

Дата 20 августа 2021 г.

Место для отпечатка печати (при наличии) лица, составившего описание местоположения границ объекта

План границ объекта

Выносной лист № 8



Масштаб 1:2500

Используемые условные знаки и обозначения:

Условные обозначения представлены на листе 11

Подпись



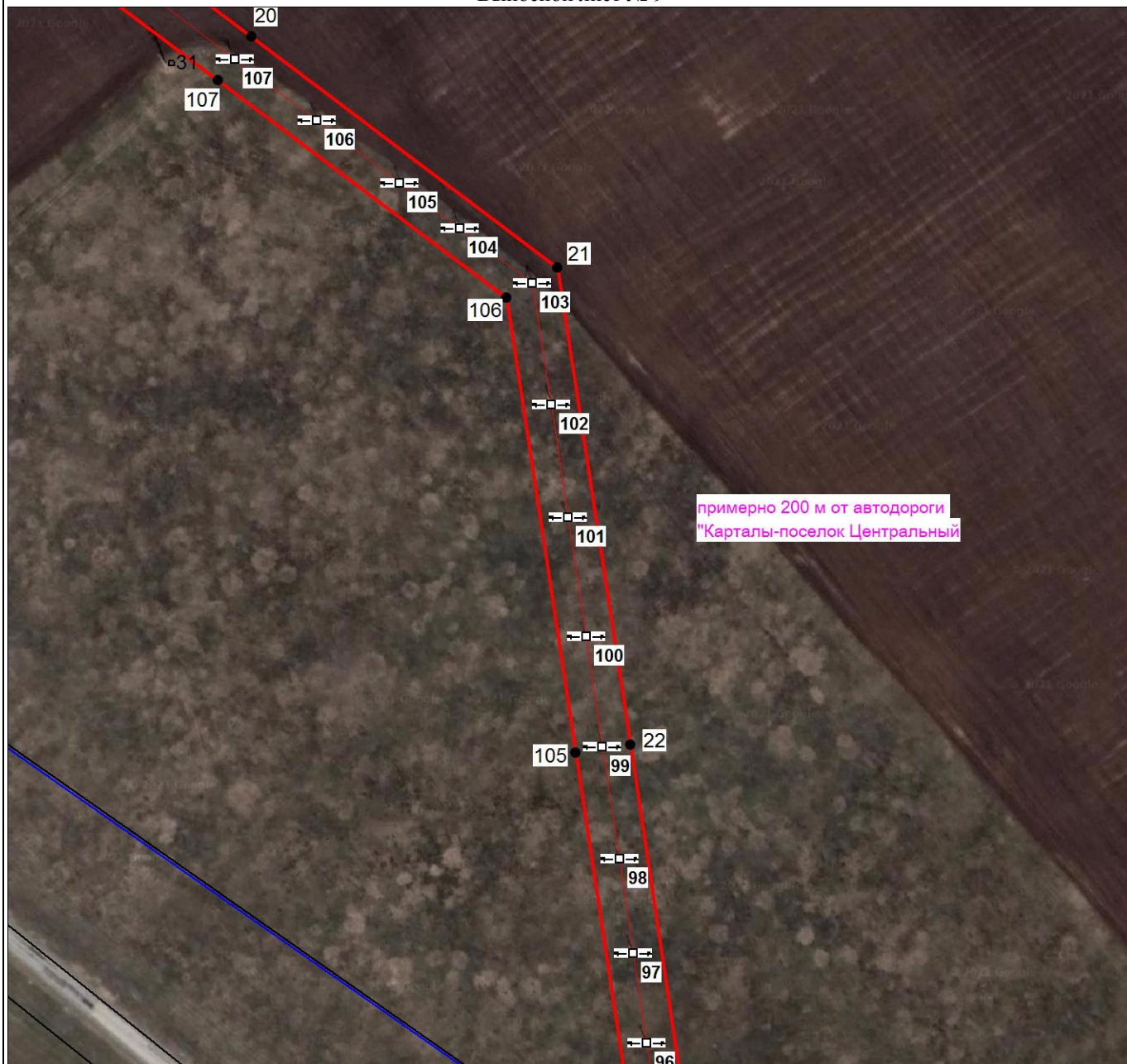
Морева М. О.

Дата 20 августа 2021 г.

Место для отписки (печати) лица, составившего описание местоположения границ объекта

План границ объекта

Выносной лист № 9



Масштаб 1:2500

Используемые условные знаки и обозначения:

Условные обозначения представлены на листе 11

Подпись



Морева М. О.

Дата 20 августа 2021 г.

Место для отрисовки печати (при наличии) лица, составившего описание местоположения границ объекта

План границ объекта

Выносной лист № 10



Масштаб 1:2500

Используемые условные знаки и обозначения:

Условные обозначения представлены на листе 11

Подпись



Морева М. О.

Дата 20 августа 2021 г.

Место для отпечатка печати (при наличии) лица, составившего описание местоположения границ объекта

План границ объекта

Выносной лист № 11



Масштаб 1:2500

Используемые условные знаки и обозначения:

Условные обозначения представлены на листе 11

Подпись



Морева М. О.

Дата 20 августа 2021 г.

Место для отписки (при наличии) лица, составившего описание местоположения границ объекта

План границ объекта

Выносной лист № 12



Масштаб 1:2500

Используемые условные знаки и обозначения:

Условные обозначения представлены на листе 11

Подпись



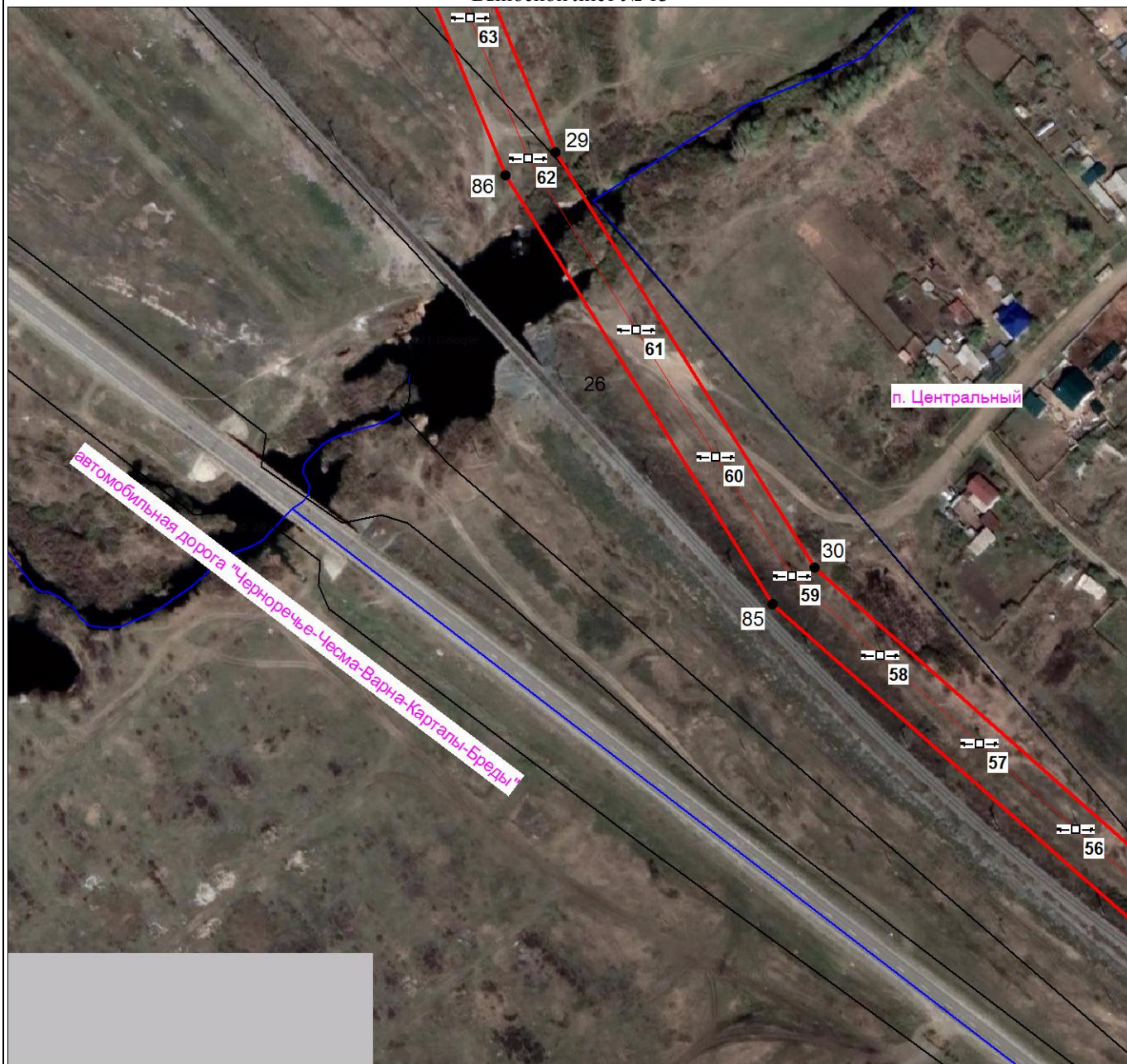
Морева М. О.

Дата 20 августа 2021 г.

Место для отпечатка печати (при наличии) лица, составившего описание местоположения границ объекта

План границ объекта

Выносной лист № 13



Масштаб 1:2500

Используемые условные знаки и обозначения:

Условные обозначения представлены на листе 11

Подпись



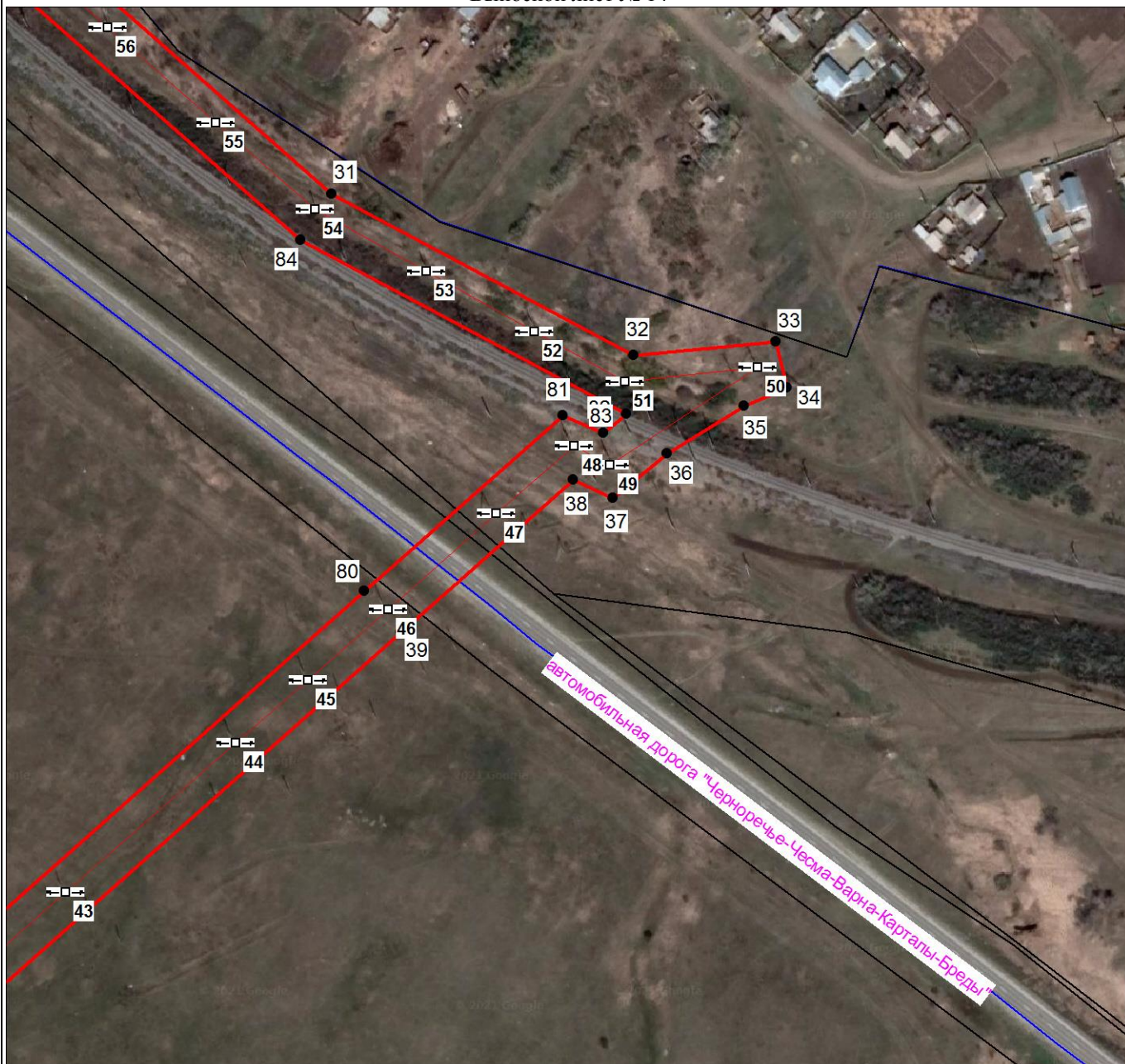
Морева М. О.

Дата 20 августа 2021 г.

Место для отрисовки печати (при наличии) лица, составившего описание местоположения границ объекта

План границ объекта

Выносной лист № 14



Масштаб 1:2500

Используемые условные знаки и обозначения:

Условные обозначения представлены на листе 11

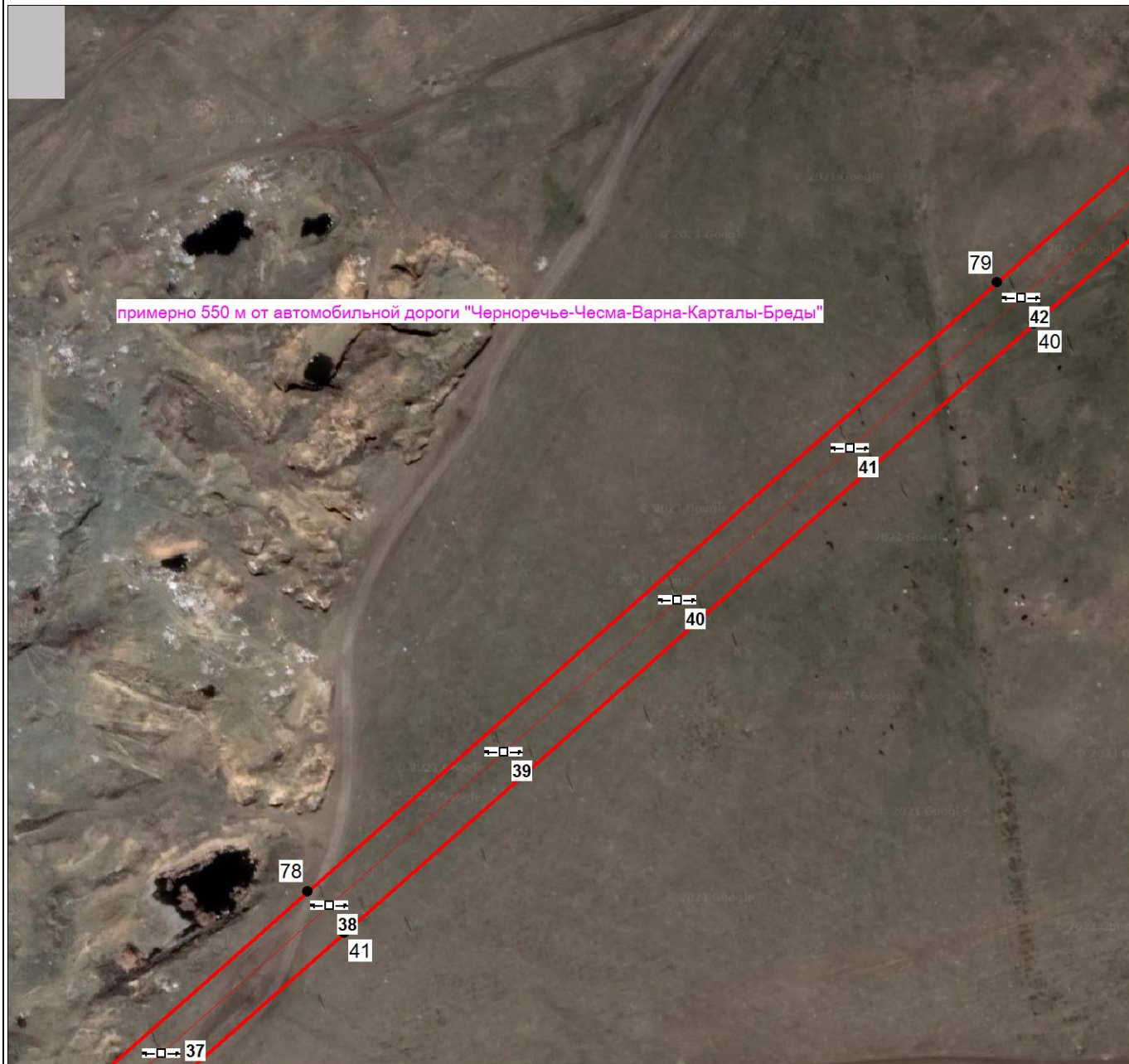
Подпись



Морева М. О.

Дата 20 августа 2021 г.

Место для отписки (при наличии) лица, составившего описание местоположения границ объекта



Масштаб 1:2500

Используемые условные знаки и обозначения:

Условные обозначения представлены на листе 11

Подпись



Морева М. О.

Дата 20 августа 2021 г.

Место для отпечатка печати (при наличии) лица, составившего описание местоположения границ объекта

План границ объекта

Выносной лист № 16



Масштаб 1:2500

Используемые условные знаки и обозначения:

Условные обозначения представлены на листе 11

Подпись



Морева М. О.

Дата 20 августа 2021 г.

Место для отрисовки плана (при наличии) лица, составившего описание местоположения границ объекта

План границ объекта

Выносной лист № 17



Масштаб 1:2500

Используемые условные знаки и обозначения:

Условные обозначения представлены на листе 11

Подпись



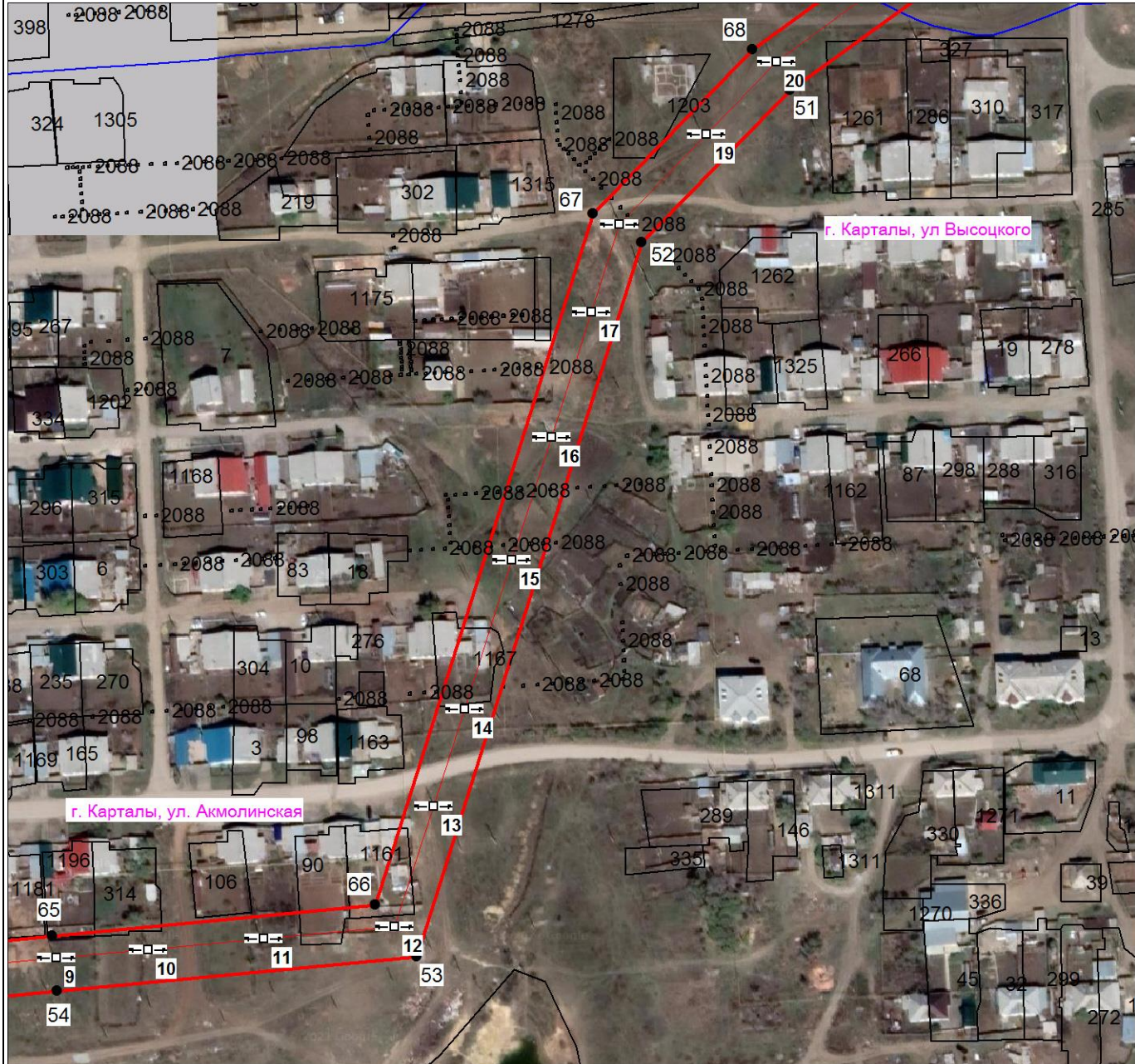
Морева М. О.

Дата 20 августа 2021 г.

Место для отрисовки плана (при наличии) лица, составившего описание местоположения границ объекта

План границ объекта

Выносной лист № 18



Масштаб 1:2500

Используемые условные знаки и обозначения:

Условные обозначения представлены на листе 11

Подпись _____ Морева М. О.

Дата 20 августа 2021 г.

Место для оттиска печати (при наличии) лица, составившего описание местоположения границ объекта



План границ объекта

Выносной лист № 19



Масштаб 1:2500

Используемые условные знаки и обозначения:

Условные обозначения представлены на листе 11

Подпись



Морева М. О.

Дата 20 августа 2021 г.

Место для отрисовки плана (при наличии) лица, составившего описание местоположения границ объекта