

ОПИСАНИЕ МЕСТОПОЛОЖЕНИЯ ГРАНИЦ
Публичный сервитут для использования земельных участков в целях размещения сооружения - воздушная линия 10 кВ Мичуринский от подстанции Карталы. Площадь: общая протяженность 3810 м.
Инвентарный номер: 7405. Литер: 23Л7.
 (наименование объекта, местоположение границ которого описано (далее - объект)

Приложение
 к постановлению администрации
 Карталинского городского поселения
 от 2022 года №

Раздел 1

Сведения об объекте		
№ п/п	Характеристики объекта	Описание характеристик
1	2	3
1	Местоположение объекта	Челябинская область, Карталинский р-н, Мичуринский п
2	Площадь объекта ± величина погрешности определения площади ($P \pm \Delta P$), м ²	317384 ± 197
3	Иные характеристики объекта	Публичный сервитут установлен с целью размещения объектов электросетевого хозяйства сроком на 49 лет

Раздел 2

Сведения о местоположении границ объекта					
1. Система координат МСК-74					
2. Сведения о характерных точках границ объекта					
Обозначение характерных точек границ	Координаты, м		Метод определения координат характерной точки	Средняя квадратическая погрешность положения характерной точки (Mt), м	Описание обозначения точки на местности (при наличии)
	X	Y			
1	2	3	4	5	6
1	368905.39	2276358.06	Метод спутниковых геодезических измерений (определений)	0.1	-
2	368945.49	2276505.50	Метод спутниковых геодезических измерений (определений)	0.1	-
3	368986.25	2276850.44	Метод спутниковых геодезических измерений (определений)	0.1	-
4	369254.59	2276925.37	Метод спутниковых геодезических измерений (определений)	0.1	-
5	369317.26	2276994.83	Метод спутниковых геодезических измерений (определений)	0.1	-
6	369404.52	2277117.07	Метод спутниковых геодезических измерений (определений)	0.1	-
7	369471.87	2277211.68	Метод спутниковых геодезических измерений (определений)	0.1	-
8	369649.74	2277238.50	Метод спутниковых геодезических измерений (определений)	0.1	-

Сведения о местоположении границ объекта					
1. Система координат МСК-74					
2. Сведения о характерных точках границ объекта					
Обозначение характерных точек границ	Координаты, м		Метод определения координат характерной точки	Средняя квадратическая погрешность положения характерной точки (Mt), м	Описание обозначения точки на местности (при наличии)
	X	Y			
9	369848.84	2277268.46	Метод спутниковых геодезических измерений (определений)	0.1	-
10	370018.56	2277294.13	Метод спутниковых геодезических измерений (определений)	0.1	-
11	370078.35	2277362.83	Метод спутниковых геодезических измерений (определений)	0.1	-
12	370199.49	2277501.48	Метод спутниковых геодезических измерений (определений)	0.1	-
13	370318.23	2277637.61	Метод спутниковых геодезических измерений (определений)	0.1	-
14	370431.68	2277767.14	Метод спутниковых геодезических измерений (определений)	0.1	-
15	370548.84	2277901.65	Метод спутниковых геодезических измерений (определений)	0.1	-
16	370668.75	2278038.56	Метод спутниковых геодезических измерений (определений)	0.1	-
17	370765.78	2278149.98	Метод спутниковых геодезических измерений (определений)	0.1	-
18	370789.13	2278186.76	Метод спутниковых геодезических измерений (определений)	0.1	-
19	370806.21	2278209.04	Метод спутниковых геодезических измерений (определений)	0.1	-
20	370826.01	2278249.39	Метод спутниковых геодезических измерений (определений)	0.1	-
21	370857.61	2278371.15	Метод спутниковых геодезических измерений (определений)	0.1	-
22	370905.75	2278557.54	Метод спутниковых геодезических	0.1	-

Сведения о местоположении границ объекта					
1. Система координат МСК-74					
2. Сведения о характерных точках границ объекта					
Обозначение характерных точек границ	Координаты, м		Метод определения координат характерной точки	Средняя квадратическая погрешность положения характерной точки (Mt), м	Описание обозначения точки на местности (при наличии)
	X	Y			
			измерений (определений)		
23	370927.64	2278564.09	Метод спутниковых геодезических измерений (определений)	0.1	-
24	370921.90	2278583.25	Метод спутниковых геодезических измерений (определений)	0.1	-
25	370911.57	2278580.16	Метод спутниковых геодезических измерений (определений)	0.1	-
26	370961.98	2278776.24	Метод спутниковых геодезических измерений (определений)	0.1	-
27	371026.93	2279030.36	Метод спутниковых геодезических измерений (определений)	0.1	-
28	371063.70	2279173.48	Метод спутниковых геодезических измерений (определений)	0.1	-
29	371082.83	2279248.87	Метод спутниковых геодезических измерений (определений)	0.1	-
30	371146.54	2279301.70	Метод спутниковых геодезических измерений (определений)	0.1	-
31	371277.78	2279410.88	Метод спутниковых геодезических измерений (определений)	0.1	-
32	371431.40	2279538.12	Метод спутниковых геодезических измерений (определений)	0.1	-
33	371575.46	2279657.45	Метод спутниковых геодезических измерений (определений)	0.1	-
34	371797.82	2279841.93	Метод спутниковых геодезических измерений (определений)	0.1	-
35	371952.99	2279970.68	Метод спутниковых геодезических измерений (определений)	0.1	-

Сведения о местоположении границ объекта

1. Система координат МСК-74

2. Сведения о характерных точках границ объекта

Обозначение характерных точек границ	Координаты, м		Метод определения координат характерной точки	Средняя квадратическая погрешность положения характерной точки (Mt), м	Описание обозначения точки на местности (при наличии)
	X	Y			
36	372092.35	2280086.31	Метод спутниковых геодезических измерений (определений)	0.1	-
37	372170.92	2280151.57	Метод спутниковых геодезических измерений (определений)	0.1	-
38	372267.30	2280179.76	Метод спутниковых геодезических измерений (определений)	0.1	-
39	372436.42	2280229.04	Метод спутниковых геодезических измерений (определений)	0.1	-
40	372615.13	2280281.07	Метод спутниковых геодезических измерений (определений)	0.1	-
41	372795.18	2280333.62	Метод спутниковых геодезических измерений (определений)	0.1	-
42	372974.59	2280386.34	Метод спутниковых геодезических измерений (определений)	0.1	-
43	373154.02	2280439.00	Метод спутниковых геодезических измерений (определений)	0.1	-
44	373314.10	2280485.52	Метод спутниковых геодезических измерений (определений)	0.1	-
45	373490.96	2280537.54	Метод спутниковых геодезических измерений (определений)	0.1	-
46	373675.74	2280591.77	Метод спутниковых геодезических измерений (определений)	0.1	-
47	373715.40	2280623.68	Метод спутниковых геодезических измерений (определений)	0.1	-
48	373848.96	2280722.92	Метод спутниковых геодезических измерений (определений)	0.1	-
49	373979.59	2280819.71	Метод спутниковых геодезических	0.1	-

Сведения о местоположении границ объекта

1. Система координат МСК-74

2. Сведения о характерных точках границ объекта

Обозначение характерных точек границ	Координаты, м		Метод определения координат характерной точки	Средняя квадратическая погрешность положения характерной точки (Mt), м	Описание обозначения точки на местности (при наличии)
	X	Y			
			измерений (определений)		
50	374119.03	2280923.11	Метод спутниковых геодезических измерений (определений)	0.1	-
51	374189.61	2280976.05	Метод спутниковых геодезических измерений (определений)	0.1	-
52	374328.01	2281078.11	Метод спутниковых геодезических измерений (определений)	0.1	-
53	374531.88	2281230.52	Метод спутниковых геодезических измерений (определений)	0.1	-
54	374660.87	2281327.39	Метод спутниковых геодезических измерений (определений)	0.1	-
55	374805.81	2281435.90	Метод спутниковых геодезических измерений (определений)	0.1	-
56	374945.66	2281541.42	Метод спутниковых геодезических измерений (определений)	0.1	-
57	375094.33	2281654.93	Метод спутниковых геодезических измерений (определений)	0.1	-
58	375137.66	2281687.99	Метод спутниковых геодезических измерений (определений)	0.1	-
59	375215.82	2281747.42	Метод спутниковых геодезических измерений (определений)	0.1	-
60	375292.44	2281777.63	Метод спутниковых геодезических измерений (определений)	0.1	-
61	375442.03	2281837.10	Метод спутниковых геодезических измерений (определений)	0.1	-
62	375602.59	2281900.40	Метод спутниковых геодезических измерений (определений)	0.1	-

Сведения о местоположении границ объекта

1. Система координат МСК-74

2. Сведения о характерных точках границ объекта

Обозначение характерных точек границ	Координаты, м		Метод определения координат характерной точки	Средняя квадратическая погрешность положения характерной точки (Mt), м	Описание обозначения точки на местности (при наличии)
	X	Y			
63	375764.82	2281964.72	Метод спутниковых геодезических измерений (определений)	0.1	-
64	375928.15	2282028.29	Метод спутниковых геодезических измерений (определений)	0.1	-
65	376103.71	2282097.49	Метод спутниковых геодезических измерений (определений)	0.1	-
66	376188.11	2282092.15	Метод спутниковых геодезических измерений (определений)	0.1	-
67	376303.15	2282085.37	Метод спутниковых геодезических измерений (определений)	0.1	-
68	376382.14	2281949.33	Метод спутниковых геодезических измерений (определений)	0.1	-
69	376474.62	2281789.56	Метод спутниковых геодезических измерений (определений)	0.1	-
70	376560.81	2281640.62	Метод спутниковых геодезических измерений (определений)	0.1	-
71	376584.97	2281599.79	Метод спутниковых геодезических измерений (определений)	0.1	-
72	376668.28	2281548.68	Метод спутниковых геодезических измерений (определений)	0.1	-
73	376764.00	2281489.91	Метод спутниковых геодезических измерений (определений)	0.1	-
74	376864.31	2281502.83	Метод спутниковых геодезических измерений (определений)	0.1	-
75	376919.48	2281509.94	Метод спутниковых геодезических измерений (определений)	0.1	-
76	376939.46	2281434.09	Метод спутниковых геодезических	0.1	-

Сведения о местоположении границ объекта					
1. Система координат МСК-74					
2. Сведения о характерных точках границ объекта					
Обозначение характерных точек границ	Координаты, м		Метод определения координат характерной точки	Средняя квадратическая погрешность положения характерной точки (Mt), м	Описание обозначения точки на местности (при наличии)
	X	Y			
			измерений (определений)		
77	377026.30	2281346.12	Метод спутниковых геодезических измерений (определений)	0.1	-
78	376951.47	2281245.55	Метод спутниковых геодезических измерений (определений)	0.1	-
79	376952.13	2281237.39	Метод спутниковых геодезических измерений (определений)	0.1	-
80	377104.40	2281090.08	Метод спутниковых геодезических измерений (определений)	0.1	-
81	377137.07	2281111.82	Метод спутниковых геодезических измерений (определений)	0.1	-
82	377124.87	2281130.12	Метод спутниковых геодезических измерений (определений)	0.1	-
83	377107.00	2281118.21	Метод спутниковых геодезических измерений (определений)	0.1	-
84	376977.42	2281243.50	Метод спутниковых геодезических измерений (определений)	0.1	-
85	377052.04	2281343.89	Метод спутниковых геодезических измерений (определений)	0.1	-
86	377051.47	2281351.94	Метод спутниковых геодезических измерений (определений)	0.1	-
87	376959.22	2281445.37	Метод спутниковых геодезических измерений (определений)	0.1	-
88	376940.04	2281518.25	Метод спутниковых геодезических измерений (определений)	0.1	-
89	377003.42	2281573.06	Метод спутниковых геодезических измерений (определений)	0.1	-

Сведения о местоположении границ объекта

1. Система координат МСК-74

2. Сведения о характерных точках границ объекта

Обозначение характерных точек границ	Координаты, м		Метод определения координат характерной точки	Средняя квадратическая погрешность положения характерной точки (Mt), м	Описание обозначения точки на местности (при наличии)
	X	Y			
90	377064.32	2281625.72	Метод спутниковых геодезических измерений (определений)	0.1	-
91	377127.02	2281679.92	Метод спутниковых геодезических измерений (определений)	0.1	-
92	377216.29	2281567.60	Метод спутниковых геодезических измерений (определений)	0.1	-
93	377222.58	2281548.67	Метод спутниковых геодезических измерений (определений)	0.1	-
94	377243.46	2281555.61	Метод спутниковых геодезических измерений (определений)	0.1	-
95	377240.12	2281565.73	Метод спутниковых геодезических измерений (определений)	0.1	-
96	377307.94	2281587.60	Метод спутниковых геодезических измерений (определений)	0.1	-
97	377301.20	2281608.54	Метод спутниковых геодезических измерений (определений)	0.1	-
98	377230.03	2281585.62	Метод спутниковых геодезических измерений (определений)	0.1	-
99	377143.67	2281694.33	Метод спутниковых геодезических измерений (определений)	0.1	-
100	377224.93	2281764.77	Метод спутниковых геодезических измерений (определений)	0.1	-
101	377382.98	2281902.13	Метод спутниковых геодезических измерений (определений)	0.1	-
102	377585.06	2282077.71	Метод спутниковых геодезических измерений (определений)	0.1	-
103	377683.63	2282164.26	Метод спутниковых геодезических	0.1	-

Сведения о местоположении границ объекта					
1. Система координат МСК-74					
2. Сведения о характерных точках границ объекта					
Обозначение характерных точек границ	Координаты, м		Метод определения координат характерной точки	Средняя квадратическая погрешность положения характерной точки (Mt), м	Описание обозначения точки на местности (при наличии)
	X	Y			
			измерений (определений)		
104	377789.60	2282142.04	Метод спутниковых геодезических измерений (определений)	0.1	-
105	377848.87	2282129.55	Метод спутниковых геодезических измерений (определений)	0.1	-
106	377881.12	2282105.92	Метод спутниковых геодезических измерений (определений)	0.1	-
107	377826.34	2282019.89	Метод спутниковых геодезических измерений (определений)	0.1	-
108	377820.65	2282022.43	Метод спутниковых геодезических измерений (определений)	0.1	-
109	377812.51	2282004.17	Метод спутниковых геодезических измерений (определений)	0.1	-
110	377822.83	2281999.55	Метод спутниковых геодезических измерений (определений)	0.1	-
111	377864.55	2281953.16	Метод спутниковых геодезических измерений (определений)	0.1	-
112	377926.71	2281894.04	Метод спутниковых геодезических измерений (определений)	0.1	-
113	377854.03	2281824.72	Метод спутниковых геодезических измерений (определений)	0.1	-
114	377820.30	2281792.20	Метод спутниковых геодезических измерений (определений)	0.1	-
115	377738.85	2281705.34	Метод спутниковых геодезических измерений (определений)	0.1	-
116	377659.81	2281620.97	Метод спутниковых геодезических измерений (определений)	0.1	-

Сведения о местоположении границ объекта					
1. Система координат МСК-74					
2. Сведения о характерных точках границ объекта					
Обозначение характерных точек границ	Координаты, м		Метод определения координат характерной точки	Средняя квадратическая погрешность положения характерной точки (Mt), м	Описание обозначения точки на местности (при наличии)
	X	Y			
117	377644.08	2281652.23	Метод спутниковых геодезических измерений (определений)	0.1	-
118	377575.54	2281713.18	Метод спутниковых геодезических измерений (определений)	0.1	-
119	377560.92	2281696.74	Метод спутниковых геодезических измерений (определений)	0.1	-
120	377626.30	2281638.54	Метод спутниковых геодезических измерений (определений)	0.1	-
121	377643.81	2281603.83	Метод спутниковых геодезических измерений (определений)	0.1	-
122	377614.66	2281572.42	Метод спутниковых геодезических измерений (определений)	0.1	-
123	377580.59	2281573.93	Метод спутниковых геодезических измерений (определений)	0.1	-
124	377565.32	2281578.56	Метод спутниковых геодезических измерений (определений)	0.1	-
125	377558.98	2281557.50	Метод спутниковых геодезических измерений (определений)	0.1	-
126	377577.03	2281552.08	Метод спутниковых геодезических измерений (определений)	0.1	-
127	377623.82	2281550.04	Метод спутниковых геодезических измерений (определений)	0.1	-
128	377665.13	2281594.46	Метод спутниковых геодезических измерений (определений)	0.1	-
129	377754.91	2281690.30	Метод спутниковых геодезических измерений (определений)	0.1	-
130	377835.77	2281776.55	Метод спутниковых геодезических	0.1	-

Сведения о местоположении границ объекта

1. Система координат МСК-74

2. Сведения о характерных точках границ объекта

Обозначение характерных точек границ	Координаты, м		Метод определения координат характерной точки	Средняя квадратическая погрешность положения характерной точки (Mt), м	Описание обозначения точки на местности (при наличии)
	X	Y			
			измерений (определений)		
131	377869.26	2281808.85	Метод спутниковых геодезических измерений (определений)	0.1	-
132	377953.73	2281889.39	Метод спутниковых геодезических измерений (определений)	0.1	-
133	377953.72	2281898.73	Метод спутниковых геодезических измерений (определений)	0.1	-
134	377892.12	2281957.28	Метод спутниковых геодезических измерений (определений)	0.1	-
135	377902.48	2281961.87	Метод спутниковых геодезических измерений (определений)	0.1	-
136	378094.63	2282142.13	Метод спутниковых геодезических измерений (определений)	0.1	-
137	378040.71	2282279.62	Метод спутниковых геодезических измерений (определений)	0.1	-
138	378020.23	2282271.58	Метод спутниковых геодезических измерений (определений)	0.1	-
139	378068.72	2282147.97	Метод спутниковых геодезических измерений (определений)	0.1	-
140	377890.05	2281980.43	Метод спутниковых геодезических измерений (определений)	0.1	-
141	377875.45	2281973.94	Метод спутниковых геодезических измерений (определений)	0.1	-
142	377844.82	2282008.00	Метод спутниковых геодезических измерений (определений)	0.1	-
143	377900.41	2282095.27	Метод спутниковых геодезических измерений (определений)	0.1	-

Сведения о местоположении границ объекта

1. Система координат МСК-74

2. Сведения о характерных точках границ объекта

Обозначение характерных точек границ	Координаты, м		Метод определения координат характерной точки	Средняя квадратическая погрешность положения характерной точки (Mt), м	Описание обозначения точки на местности (при наличии)
	X	Y			
144	377923.70	2282086.53	Метод спутниковых геодезических измерений (определений)	0.1	-
145	377931.44	2282107.13	Метод спутниковых геодезических измерений (определений)	0.1	-
146	377901.21	2282118.47	Метод спутниковых геодезических измерений (определений)	0.1	-
147	377857.96	2282150.13	Метод спутниковых геодезических измерений (определений)	0.1	-
148	377794.13	2282163.56	Метод спутниковых геодезических измерений (определений)	0.1	-
149	377677.37	2282187.95	Метод спутниковых геодезических измерений (определений)	0.1	-
150	377570.55	2282094.25	Метод спутниковых геодезических измерений (определений)	0.1	-
151	377368.62	2281918.80	Метод спутниковых геодезических измерений (определений)	0.1	-
152	377210.49	2281781.36	Метод спутниковых геодезических измерений (определений)	0.1	-
153	377121.30	2281704.06	Метод спутниковых геодезических измерений (определений)	0.1	-
154	377049.94	2281642.36	Метод спутниковых геодезических измерений (определений)	0.1	-
155	376989.02	2281589.70	Метод спутниковых геодезических измерений (определений)	0.1	-
156	376922.97	2281532.57	Метод спутниковых геодезических измерений (определений)	0.1	-
157	376861.51	2281524.65	Метод спутниковых геодезических	0.1	-

Сведения о местоположении границ объекта					
1. Система координат МСК-74					
2. Сведения о характерных точках границ объекта					
Обозначение характерных точек границ	Координаты, м		Метод определения координат характерной точки	Средняя квадратическая погрешность положения характерной точки (M _t), м	Описание обозначения точки на местности (при наличии)
	X	Y			
			измерений (определений)		
158	376768.85	2281512.74	Метод спутниковых геодезических измерений (определений)	0.1	-
159	376679.80	2281567.42	Метод спутниковых геодезических измерений (определений)	0.1	-
160	376601.16	2281615.72	Метод спутниковых геодезических измерений (определений)	0.1	-
161	376579.76	2281651.79	Метод спутниковых геодезических измерений (определений)	0.1	-
162	376493.66	2281800.58	Метод спутниковых геодезических измерений (определений)	0.1	-
163	376401.18	2281960.35	Метод спутниковых геодезических измерений (определений)	0.1	-
164	376316.23	2282106.65	Метод спутниковых геодезических измерений (определений)	0.1	-
165	376189.43	2282114.11	Метод спутниковых геодезических измерений (определений)	0.1	-
166	376100.12	2282119.77	Метод спутниковых геодезических измерений (определений)	0.1	-
167	375920.11	2282048.77	Метод спутниковых геодезических измерений (определений)	0.1	-
168	375756.87	2281985.23	Метод спутниковых геодезических измерений (определений)	0.1	-
169	375594.53	2281920.87	Метод спутниковых геодезических измерений (определений)	0.1	-
170	375433.93	2281857.56	Метод спутниковых геодезических измерений (определений)	0.1	-

Сведения о местоположении границ объекта

1. Система координат МСК-74

2. Сведения о характерных точках границ объекта

Обозначение характерных точек границ	Координаты, м		Метод определения координат характерной точки	Средняя квадратическая погрешность положения характерной точки (Mt), м	Описание обозначения точки на местности (при наличии)
	X	Y			
171	375284.30	2281798.06	Метод спутниковых геодезических измерений (определений)	0.1	-
172	375205.51	2281766.97	Метод спутниковых геодезических измерений (определений)	0.1	-
173	375145.84	2281721.85	Метод спутниковых геодезических измерений (определений)	0.1	-
174	375148.16	2281737.42	Метод спутниковых геодезических измерений (определений)	0.1	-
175	375126.40	2281740.66	Метод спутниковых геодезических измерений (определений)	0.1	-
176	375120.77	2281702.77	Метод спутниковых геодезических измерений (определений)	0.1	-
177	375081.01	2281672.44	Метод спутниковых геодезических измерений (определений)	0.1	-
178	374932.25	2281558.86	Метод спутниковых геодезических измерений (определений)	0.1	-
179	374792.57	2281453.48	Метод спутниковых геодезических измерений (определений)	0.1	-
180	374647.67	2281344.99	Метод спутниковых геодезических измерений (определений)	0.1	-
181	374518.70	2281248.14	Метод спутниковых геодезических измерений (определений)	0.1	-
182	374314.83	2281095.73	Метод спутниковых геодезических измерений (определений)	0.1	-
183	374176.47	2280993.70	Метод спутниковых геодезических измерений (определений)	0.1	-
184	374105.89	2280940.75	Метод спутниковых геодезических	0.1	-

Сведения о местоположении границ объекта					
1. Система координат МСК-74					
2. Сведения о характерных точках границ объекта					
Обозначение характерных точек границ	Координаты, м		Метод определения координат характерной точки	Средняя квадратическая погрешность положения характерной точки (Mt), м	Описание обозначения точки на местности (при наличии)
	X	Y			
			измерений (определений)		
185	373966.51	2280837.39	Метод спутниковых геодезических измерений (определений)	0.1	-
186	373835.84	2280740.58	Метод спутниковых геодезических измерений (определений)	0.1	-
187	373701.89	2280641.05	Метод спутниковых геодезических измерений (определений)	0.1	-
188	373665.05	2280611.47	Метод спутниковых геодезических измерений (определений)	0.1	-
189	373484.78	2280558.66	Метод спутниковых геодезических измерений (определений)	0.1	-
190	373307.92	2280506.63	Метод спутниковых геодезических измерений (определений)	0.1	-
191	373147.85	2280460.12	Метод спутниковых геодезических измерений (определений)	0.1	-
192	372968.39	2280407.44	Метод спутниковых геодезических измерений (определений)	0.1	-
193	372789.02	2280354.74	Метод спутниковых геодезических измерений (определений)	0.1	-
194	372608.97	2280302.19	Метод спутниковых геодезических измерений (определений)	0.1	-
195	372430.26	2280250.16	Метод спутниковых геодезических измерений (определений)	0.1	-
196	372261.13	2280200.88	Метод спутниковых геодезических измерений (определений)	0.1	-
197	372160.44	2280171.48	Метод спутниковых геодезических измерений (определений)	0.1	-

Сведения о местоположении границ объекта					
1. Система координат МСК-74					
2. Сведения о характерных точках границ объекта					
Обозначение характерных точек границ	Координаты, м		Метод определения координат характерной точки	Средняя квадратическая погрешность положения характерной точки (Mt), м	Описание обозначения точки на местности (при наличии)
	X	Y			
198	372078.30	2280103.24	Метод спутниковых геодезических измерений (определений)	0.1	-
199	371938.95	2279987.61	Метод спутниковых геодезических измерений (определений)	0.1	-
200	371783.78	2279858.87	Метод спутниковых геодезических измерений (определений)	0.1	-
201	371561.42	2279674.38	Метод спутниковых геодезических измерений (определений)	0.1	-
202	371417.36	2279555.06	Метод спутниковых геодезических измерений (определений)	0.1	-
203	371263.74	2279427.82	Метод спутниковых геодезических измерений (определений)	0.1	-
204	371132.48	2279318.63	Метод спутниковых геодезических измерений (определений)	0.1	-
205	371063.29	2279261.14	Метод спутниковых геодезических измерений (определений)	0.1	-
206	371042.38	2279178.90	Метод спутниковых геодезических измерений (определений)	0.1	-
207	371005.63	2279035.83	Метод спутниковых геодезических измерений (определений)	0.1	-
208	370940.67	2278781.71	Метод спутниковых геодезических измерений (определений)	0.1	-
209	370885.71	2278567.89	Метод спутниковых геодезических измерений (определений)	0.1	-
210	370836.31	2278376.64	Метод спутниковых геодезических измерений (определений)	0.1	-
211	370805.73	2278258.00	Метод спутниковых геодезических	0.1	-

Сведения о местоположении границ объекта

1. Система координат МСК-74

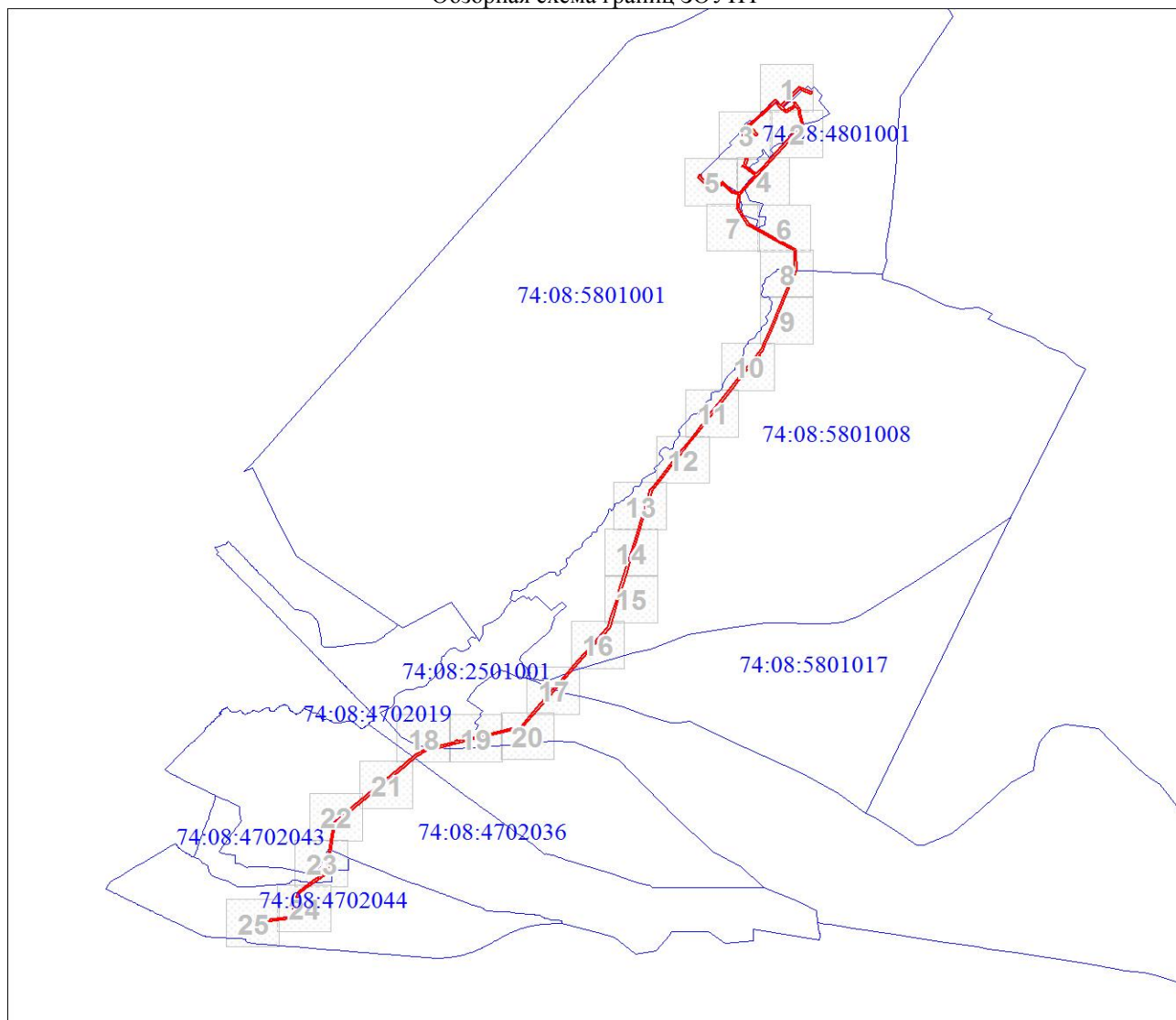
2. Сведения о характерных точках границ объекта

Обозначение характерных точек границ	Координаты, м		Метод определения координат характерной точки	Средняя квадратическая погрешность положения характерной точки (Mt), м	Описание обозначения точки на местности (при наличии)
	X	Y			
			измерений (определений)		
212	370788.07	2278221.53	Метод спутниковых геодезических измерений (определений)	0.1	-
213	370771.37	2278199.76	Метод спутниковых геодезических измерений (определений)	0.1	-
214	370747.64	2278162.46	Метод спутниковых геодезических измерений (определений)	0.1	-
215	370652.21	2278053.06	Метод спутниковых геодезических измерений (определений)	0.1	-
216	370532.28	2277916.13	Метод спутниковых геодезических измерений (определений)	0.1	-
217	370415.11	2277781.62	Метод спутниковых геодезических измерений (определений)	0.1	-
218	370301.67	2277652.09	Метод спутниковых геодезических измерений (определений)	0.1	-
219	370182.90	2277515.93	Метод спутниковых геодезических измерений (определений)	0.1	-
220	370061.78	2277377.30	Метод спутниковых геодезических измерений (определений)	0.1	-
221	370061.77	2277377.29	Метод спутниковых геодезических измерений (определений)	0.1	-
222	370061.76	2277377.28	Метод спутниковых геодезических измерений (определений)	0.1	-
223	370007.18	2277314.60	Метод спутниковых геодезических измерений (определений)	0.1	-
224	369845.56	2277290.22	Метод спутниковых геодезических измерений (определений)	0.1	-

Сведения о местоположении границ объекта					
1. Система координат МСК-74					
2. Сведения о характерных точках границ объекта					
Обозначение характерных точек границ	Координаты, м		Метод определения координат характерной точки	Средняя квадратическая погрешность положения характерной точки (Mt), м	Описание обозначения точки на местности (при наличии)
	X	Y			
225	369646.46	2277260.26	Метод спутниковых геодезических измерений (определений)	0.1	-
226	369459.40	2277232.01	Метод спутниковых геодезических измерений (определений)	0.1	-
227	369386.60	2277129.83	Метод спутниковых геодезических измерений (определений)	0.1	-
228	369300.51	2277009.10	Метод спутниковых геодезических измерений (определений)	0.1	-
229	369242.62	2276944.99	Метод спутниковых геодезических измерений (определений)	0.1	-
230	368966.07	2276867.57	Метод спутниковых геодезических измерений (определений)	0.1	-
231	368923.92	2276509.96	Метод спутниковых геодезических измерений (определений)	0.1	-
232	368883.15	2276360.07	Метод спутниковых геодезических измерений (определений)	0.1	-
1	368905.39	2276358.06	Метод спутниковых геодезических измерений (определений)	0.1	-
3. Сведения о характерных точках части (частей) границы объекта					
Обозначение характерных точек части границы	Координаты, м		Метод определения координат характерной точки	Средняя квадратическая погрешность положения характерной точки (Mt), м	Описание обозначения точки на местности (при наличии)
	X	Y			
1	2	3	4	5	6
-	-	-	-	-	-




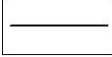


План границ объекта


Обзорная схема границ ЗОУИТ



Масштаб 1:71909

Используемые условные знаки и обозначения:

-  Характерная точка границы объекта
-  Надписи номеров характерных точек границы объекта
-  граница публичного сервитута
-  граница земельного участка, установленная в соответствии с требованиями федерального законодательства, включенная в ЕГРН
-  кадастровый номер земельного участка, сведения о котором имеются в ЕГРН
-  граница кадастрового квартала

 номер кадастрового квартала

 местоположение (ориентир)

Подпись  Морева М. О.

Дата 25 августа 2021 г.



Место для оттиска печати (при наличии) лица, составившего описание местоположения границ объекта

Раздел 4

План границ объекта

Выносной лист № 1



Масштаб 1:3000

Используемые условные знаки и обозначения:

Условные обозначения представлены на листе 20

Подпись

Морева М. О.

Дата 25 августа 2021 г.

Место для отписки (при наличии) лица, составившего описание местоположения границ объекта



План границ объекта

Выносной лист № 2



Масштаб 1:3000

Используемые условные знаки и обозначения:

Условные обозначения представлены на листе 20

Подпись

Морева М. О.

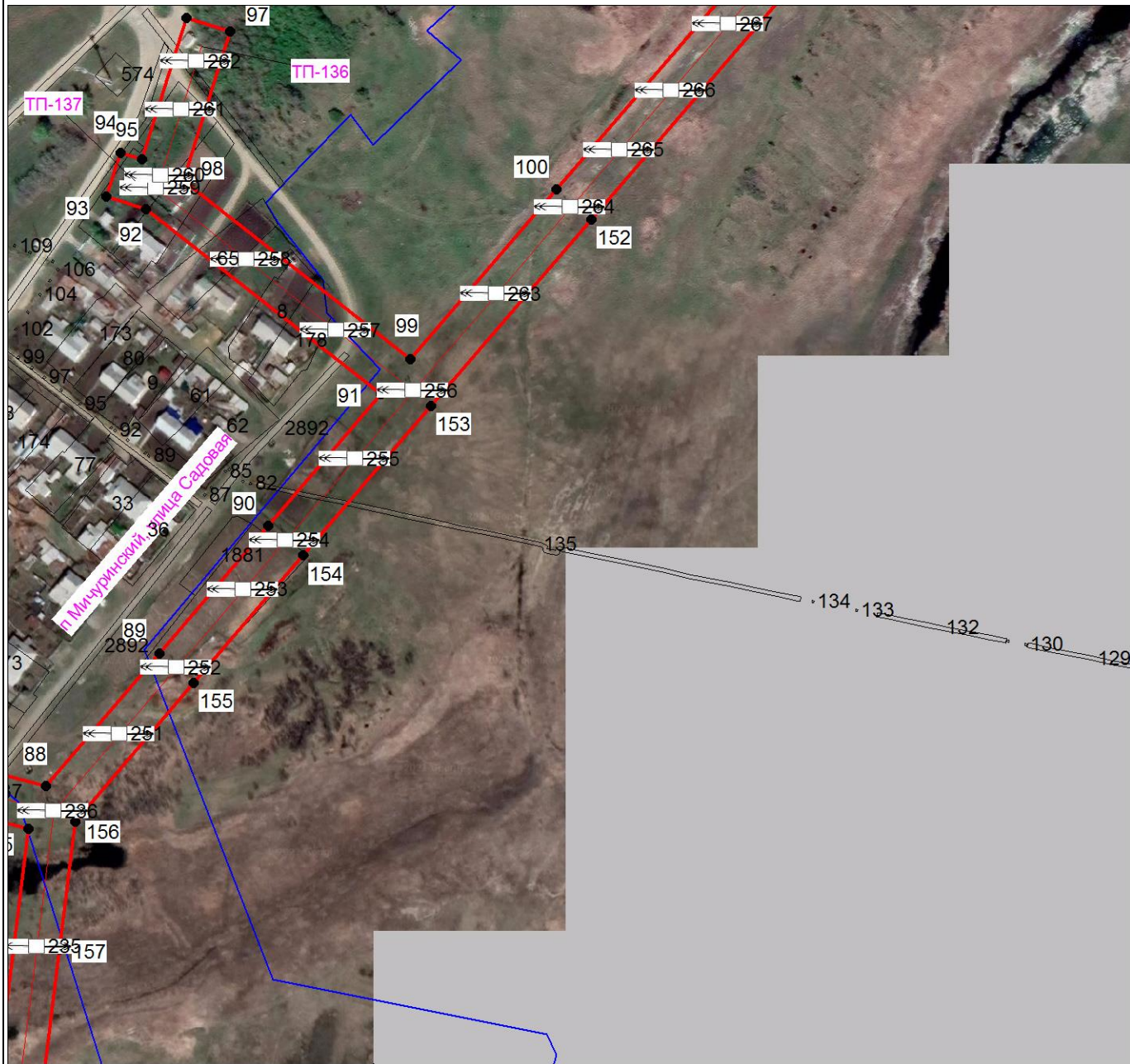
Дата 25 августа 2021 г.

Место для оттиска печати (при наличии) лица, составившего описание местоположения границ объекта



План границ объекта

Выносной лист № 4



Масштаб 1:3000

Используемые условные знаки и обозначения:

Условные обозначения представлены на листе 20

Подпись

Морева М. О.

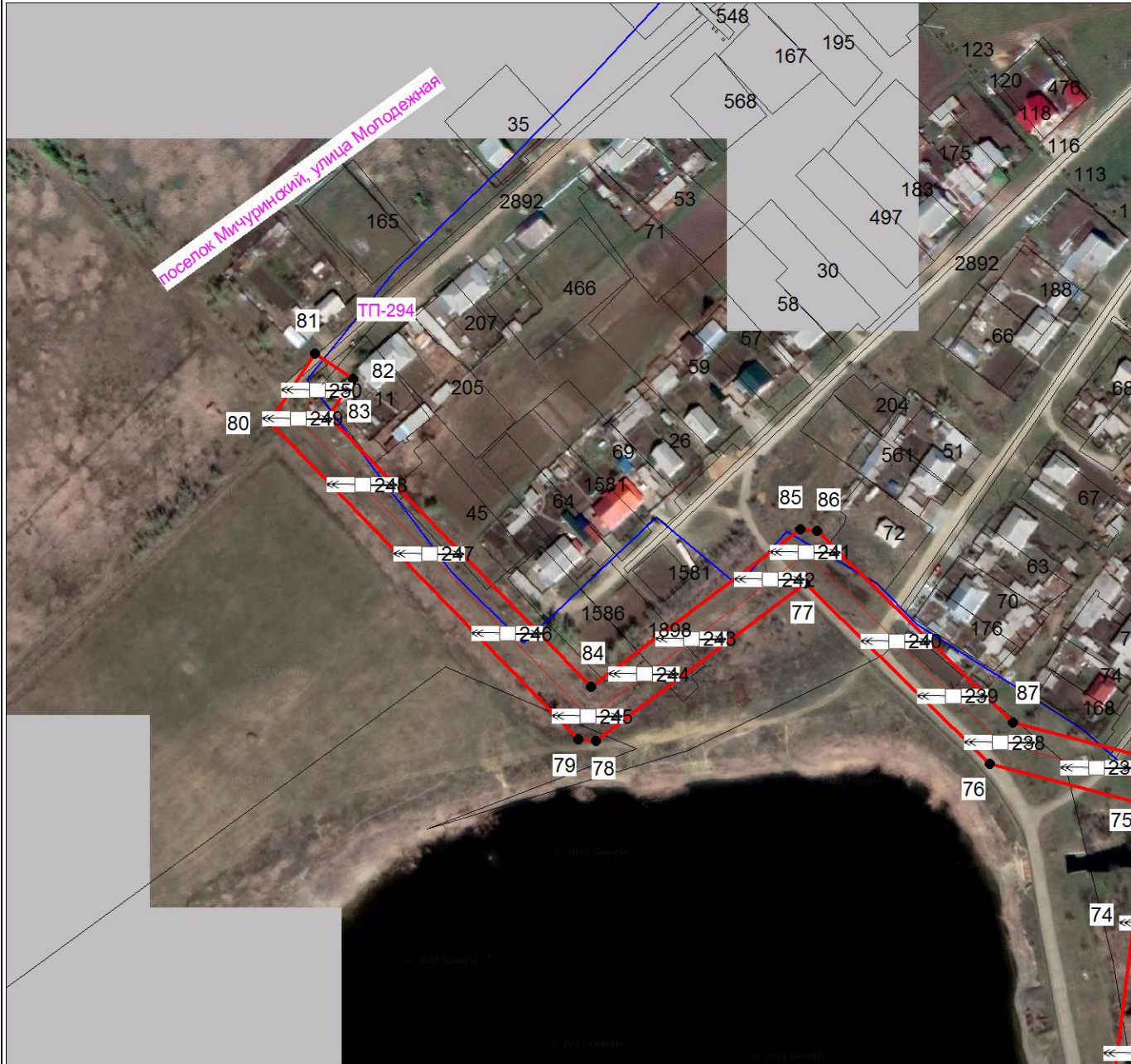
Дата 25 августа 2021 г.

Место для оттиска печати (при наличии) лица, составившего описание местоположения границ объекта



План границ объекта

Выносной лист № 5



Масштаб 1:3000

Используемые условные знаки и обозначения:

Условные обозначения представлены на листе 20

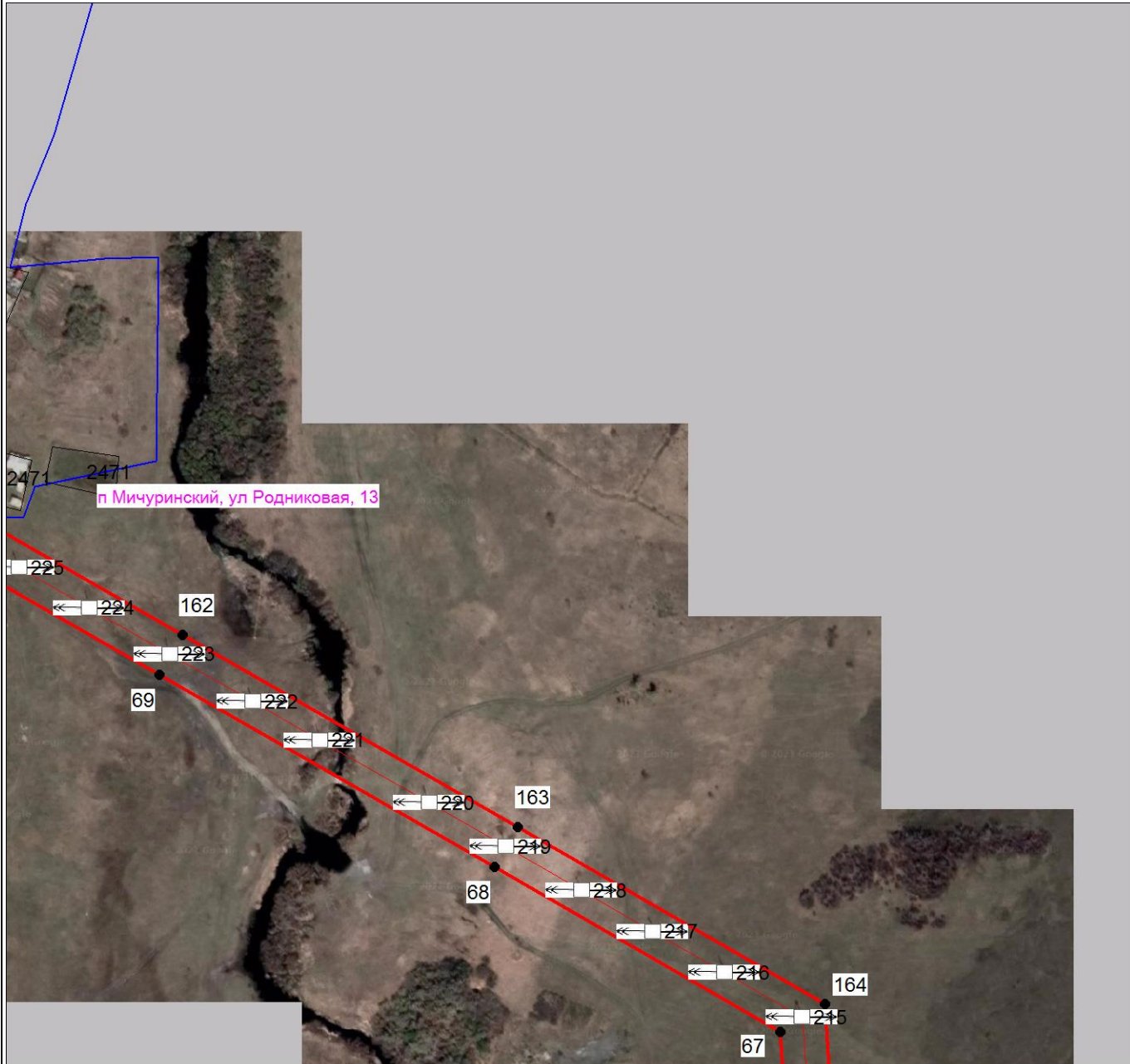
Подпись

Морева М. О.

Дата 25 августа 2021 г.

Место для оттиска печати (при наличии) лица, составившего описание местоположения границ объекта





Масштаб 1:3000

Используемые условные знаки и обозначения:

Условные обозначения представлены на листе 20

Подпись

Морева М. О.

Дата 25 августа 2021 г.

Место для оттиска печати (при наличии) лица, составившего описание местоположения границ объекта



План границ объекта

Выносной лист № 7



Масштаб 1:3000

Используемые условные знаки и обозначения:

Условные обозначения представлены на листе 20

Подпись 

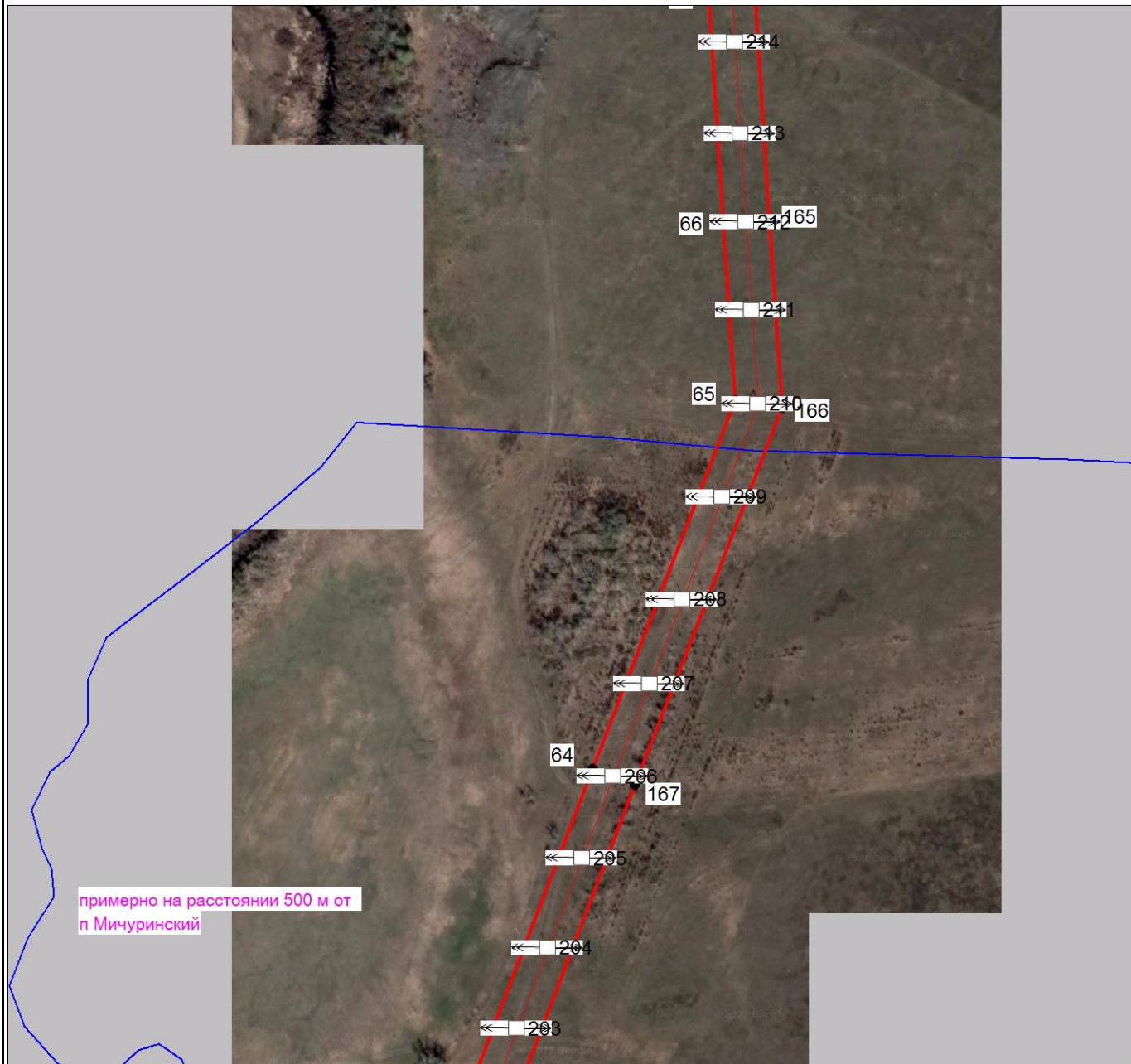

Морева М. О.

Дата 25 августа 2021 г.

Место для оттиска печати (при наличии) лица, составившего описание местоположения границ объекта

План границ объекта

Выносной лист № 8



примерно на расстоянии 500 м от п. Мичуринский

Масштаб 1:3000

Используемые условные знаки и обозначения:

Условные обозначения представлены на листе 20

Подпись 

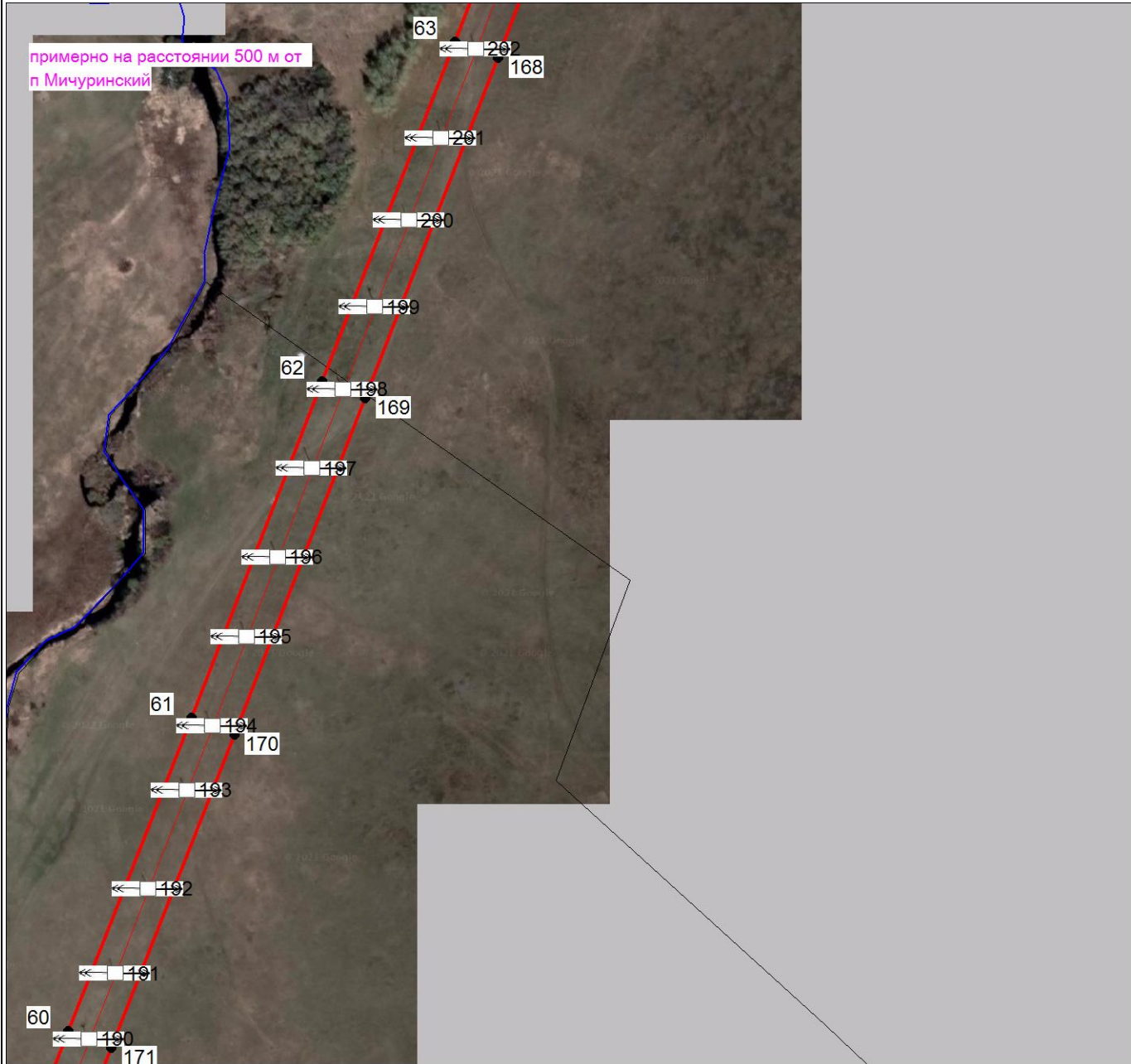

Морева М. О.

Дата 25 августа 2021 г.

Место для оттиска печати (при наличии) лица, составившего описание местоположения границ объекта

План границ объекта

Выносной лист № 9



Масштаб 1:3000

Используемые условные знаки и обозначения:

Условные обозначения представлены на листе 20

Подпись

Морева М. О.

Дата 25 августа 2021 г.

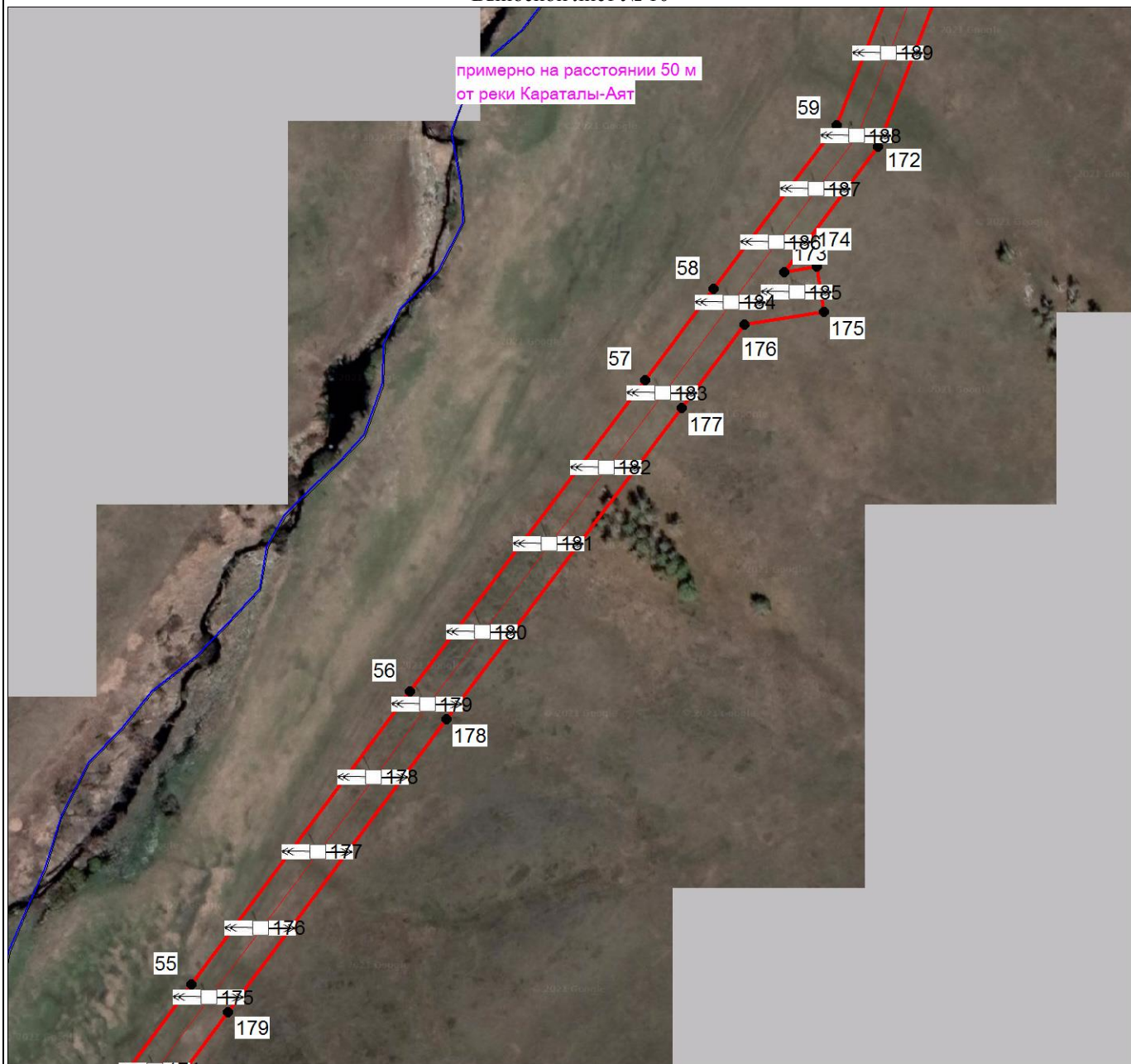
Место для отписки (при наличии) лица, составившего описание местоположения границ объекта



Раздел 4

План границ объекта

Выносной лист № 10



Масштаб 1:3000

Используемые условные знаки и обозначения:

Условные обозначения представлены на листе 20



Морева М. О.

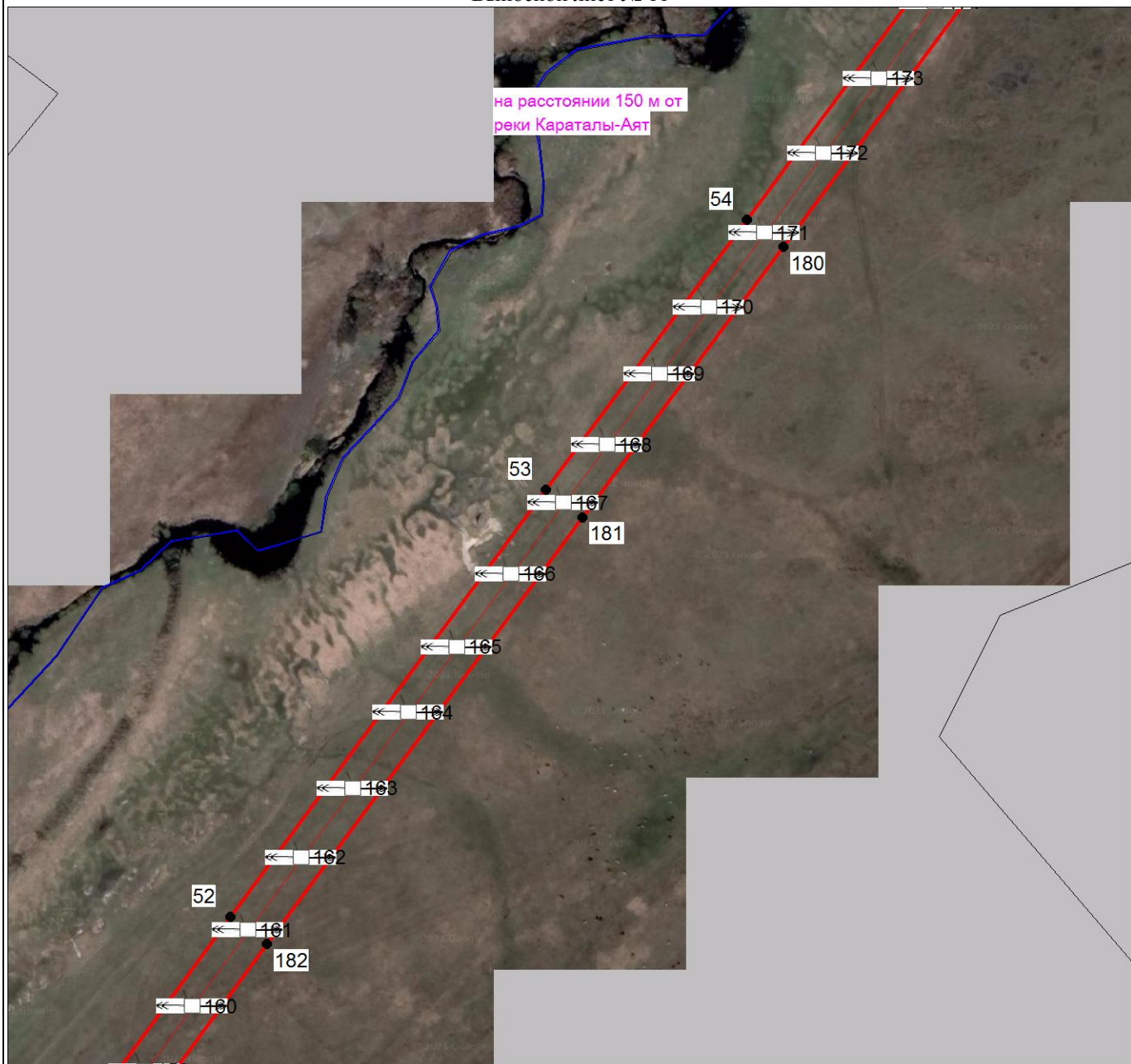
Дата 25 августа 2021 г.

Место для отписки лица (при наличии) лица, составившего описание местоположения границ объекта



План границ объекта

Выносной лист № 11



Масштаб 1:3000

Используемые условные знаки и обозначения:

Условные обозначения представлены на листе 20



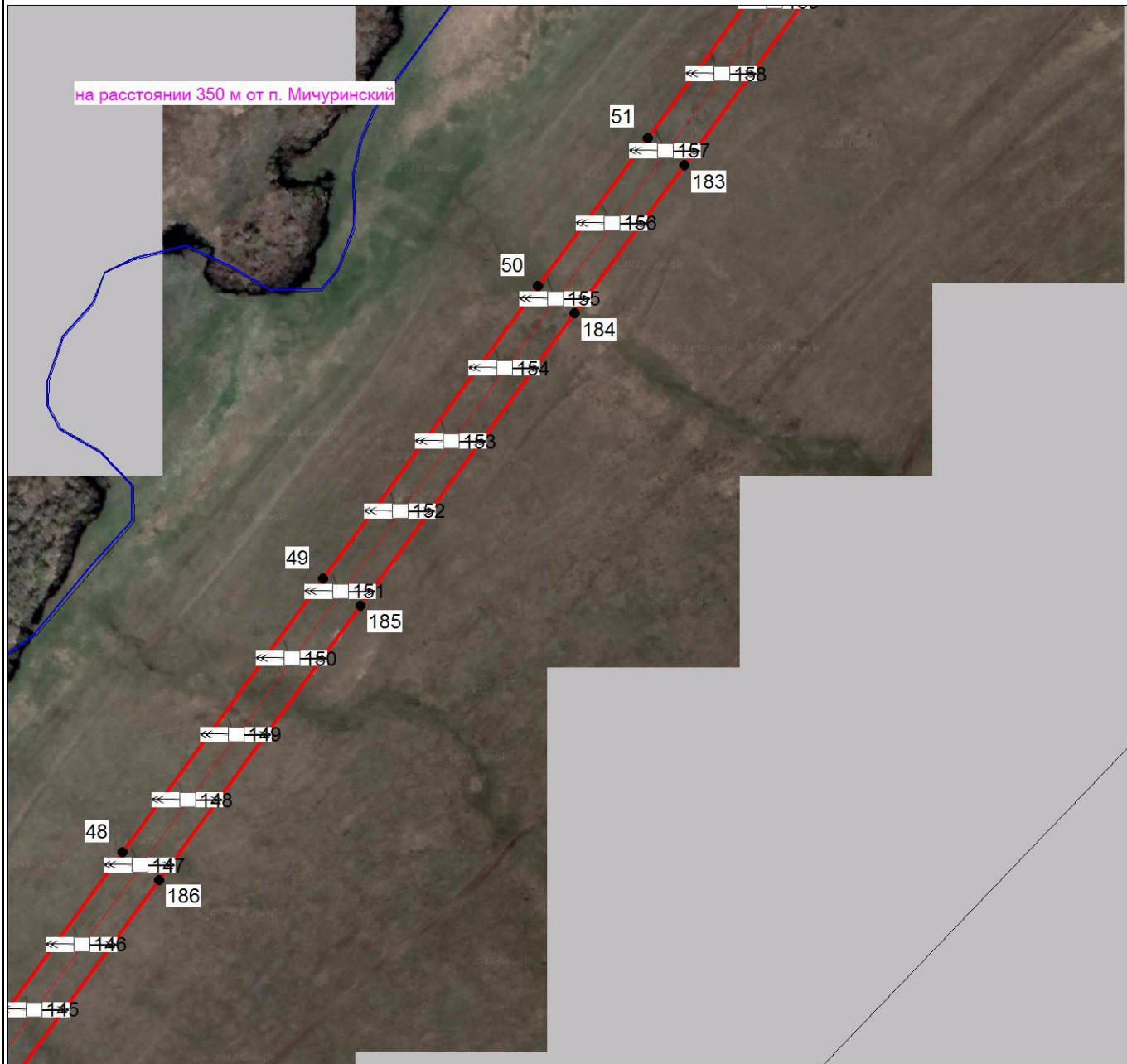
Подпись Морева М. О.

Дата 25 августа 2021 г.

Место для отписки пометки (при наличии) лица, составившего описание местоположения границ объекта

План границ объекта

Выносной лист № 12



Масштаб 1:3000

Используемые условные знаки и обозначения:

Условные обозначения представлены на листе 20



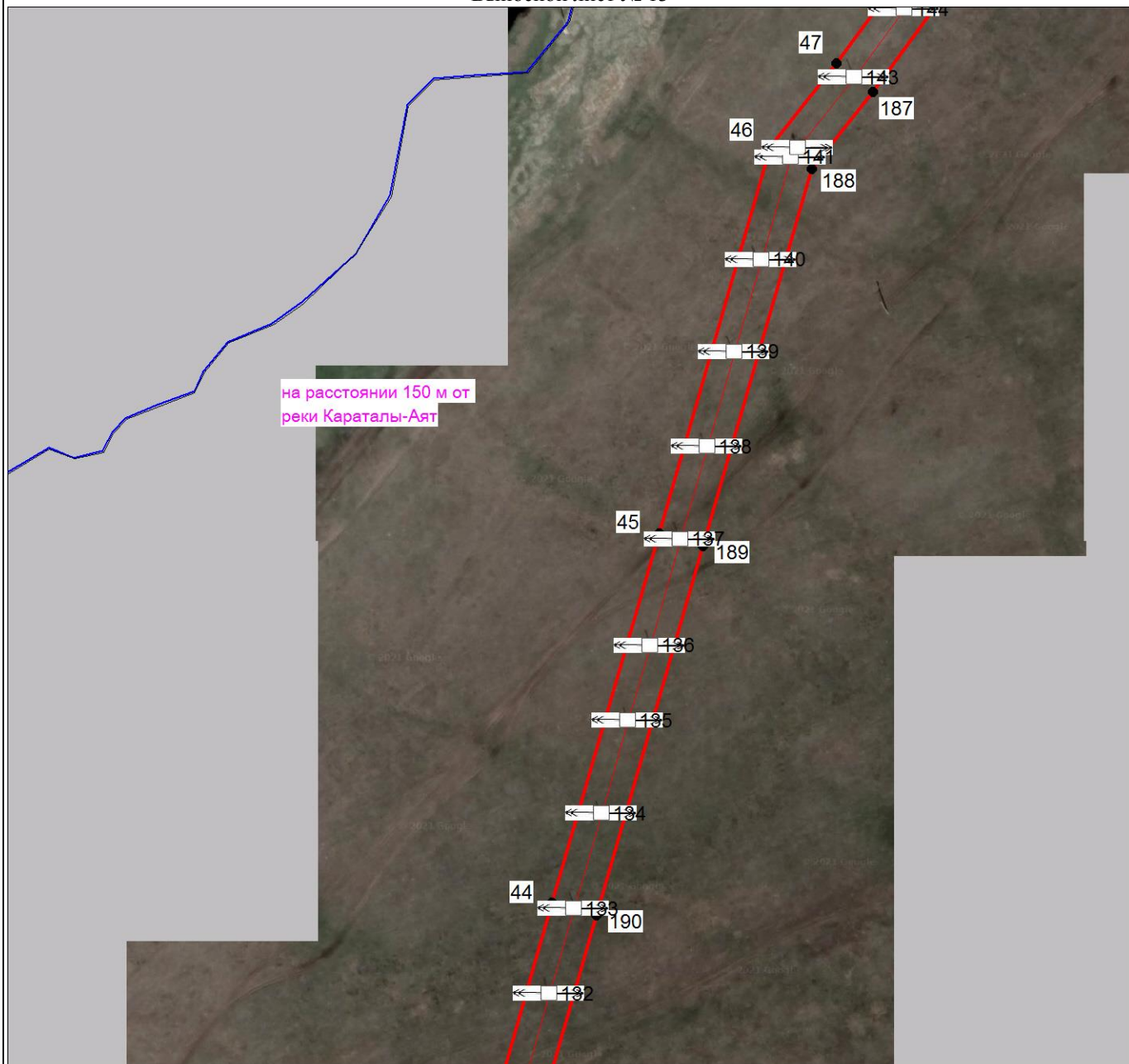
Подпись Морева М. О.

Дата 25 августа 2021 г.

Место для отписки лица (при наличии) лица, составившего описание местоположения границ объекта

План границ объекта

Выносной лист № 13



Масштаб 1:3000

Используемые условные знаки и обозначения:

Условные обозначения представлены на листе 20

Подпись 
Морева М. О.

Дата 25 августа 2021 г.

Место для оттиска печати (при наличии) лица, составившего описание местоположения границ объекта



План границ объекта

Выносной лист № 14



Масштаб 1:3000

Используемые условные знаки и обозначения:

Условные обозначения представлены на листе 20



Морева М. О.

Дата 25 августа 2021 г.

Место для оттиска печати (при наличии) лица, составившего описание местоположения границ объекта



План границ объекта

Выносной лист № 15



Масштаб 1:3000

Используемые условные знаки и обозначения:

Условные обозначения представлены на листе 20



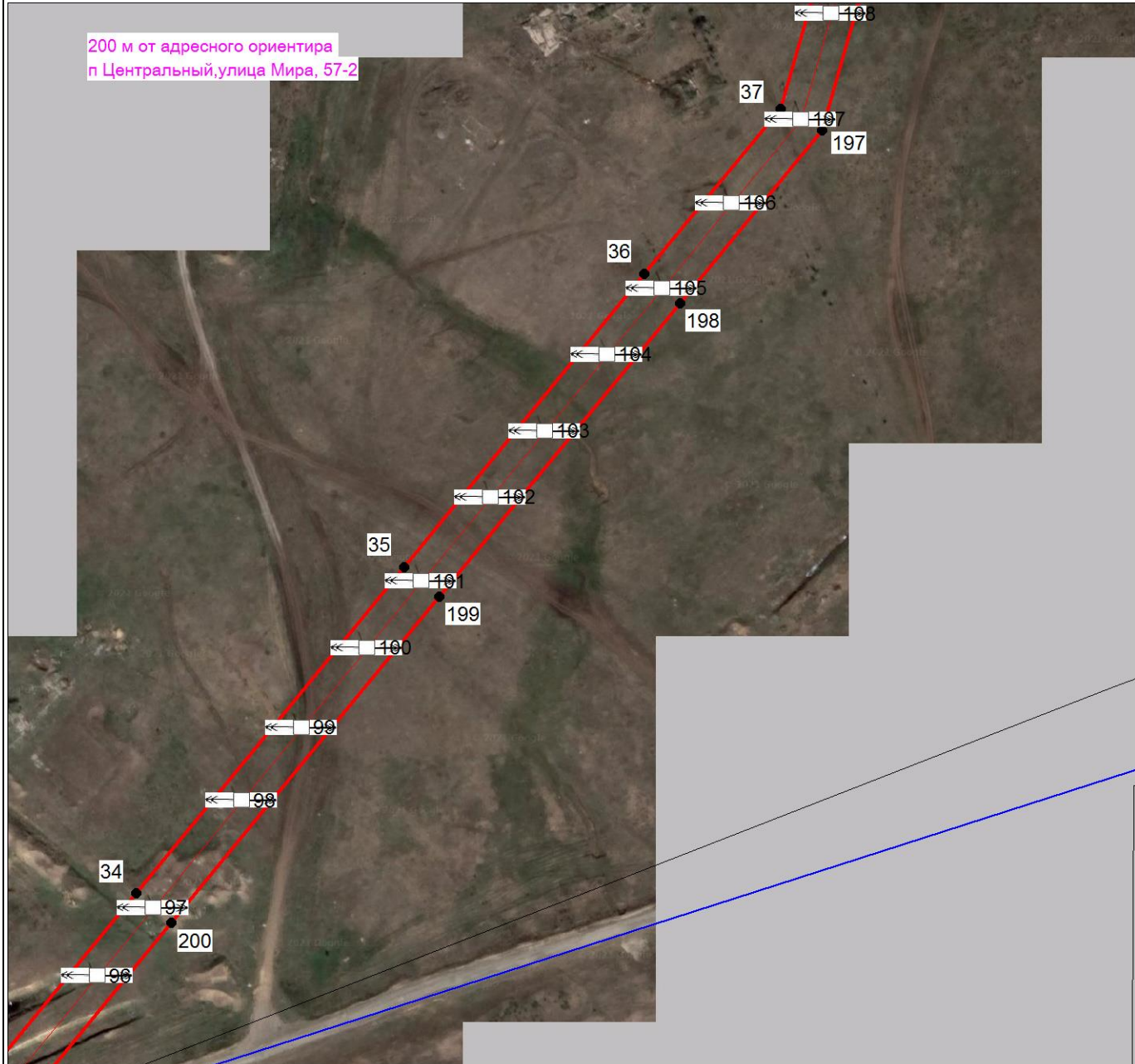
Подпись Морева М. О.

Дата 25 августа 2021 г.

Место для отрисовки печати (при наличии) лица, составившего описание местоположения границ объекта

План границ объекта

Выносной лист № 16



Масштаб 1:3000

Используемые условные знаки и обозначения:

Условные обозначения представлены на листе 20



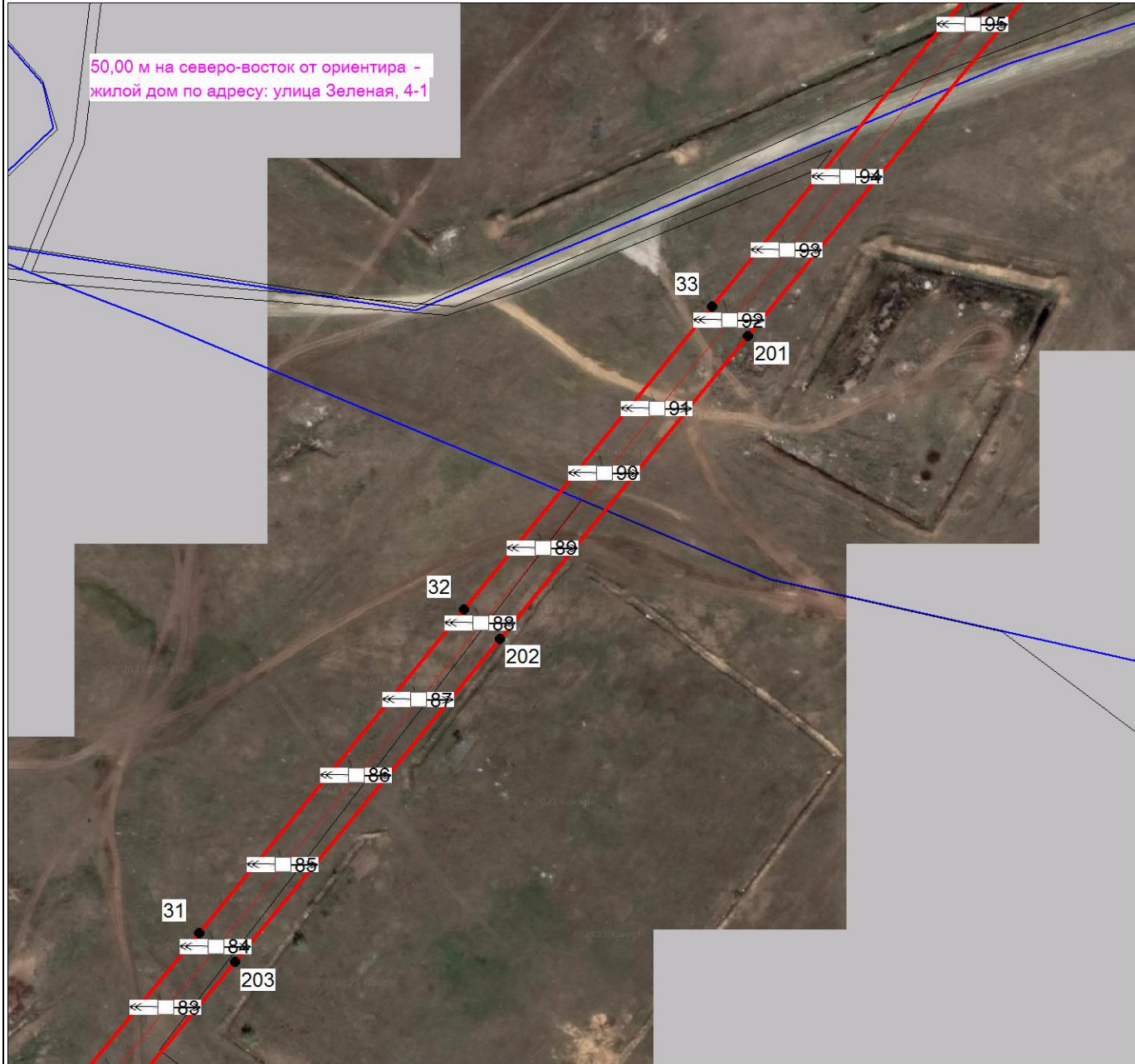
Подпись Морева М. О.

Дата 25 августа 2021 г.

Место для отрисовки печати (при наличии) лица, составившего описание местоположения границ объекта

План границ объекта

Выносной лист № 17



Масштаб 1:3000

Используемые условные знаки и обозначения:

Условные обозначения представлены на листе 20



Подпись _____ Морева М. О.

Дата 25 августа 2021 г.

Место для оттиска печати (при наличии) лица, составившего описание местоположения границ объекта

План границ объекта

Выносной лист № 18



Масштаб 1:3000

Используемые условные знаки и обозначения:

Условные обозначения представлены на листе 20

Подпись

Морева М. О.

Дата 25 августа 2021 г.

Место для оттиска печати (при наличии) лица, составившего описание местоположения границ объекта



План границ объекта

Выносной лист № 19



Масштаб 1:3000

Используемые условные знаки и обозначения:

Условные обозначения представлены на листе 20



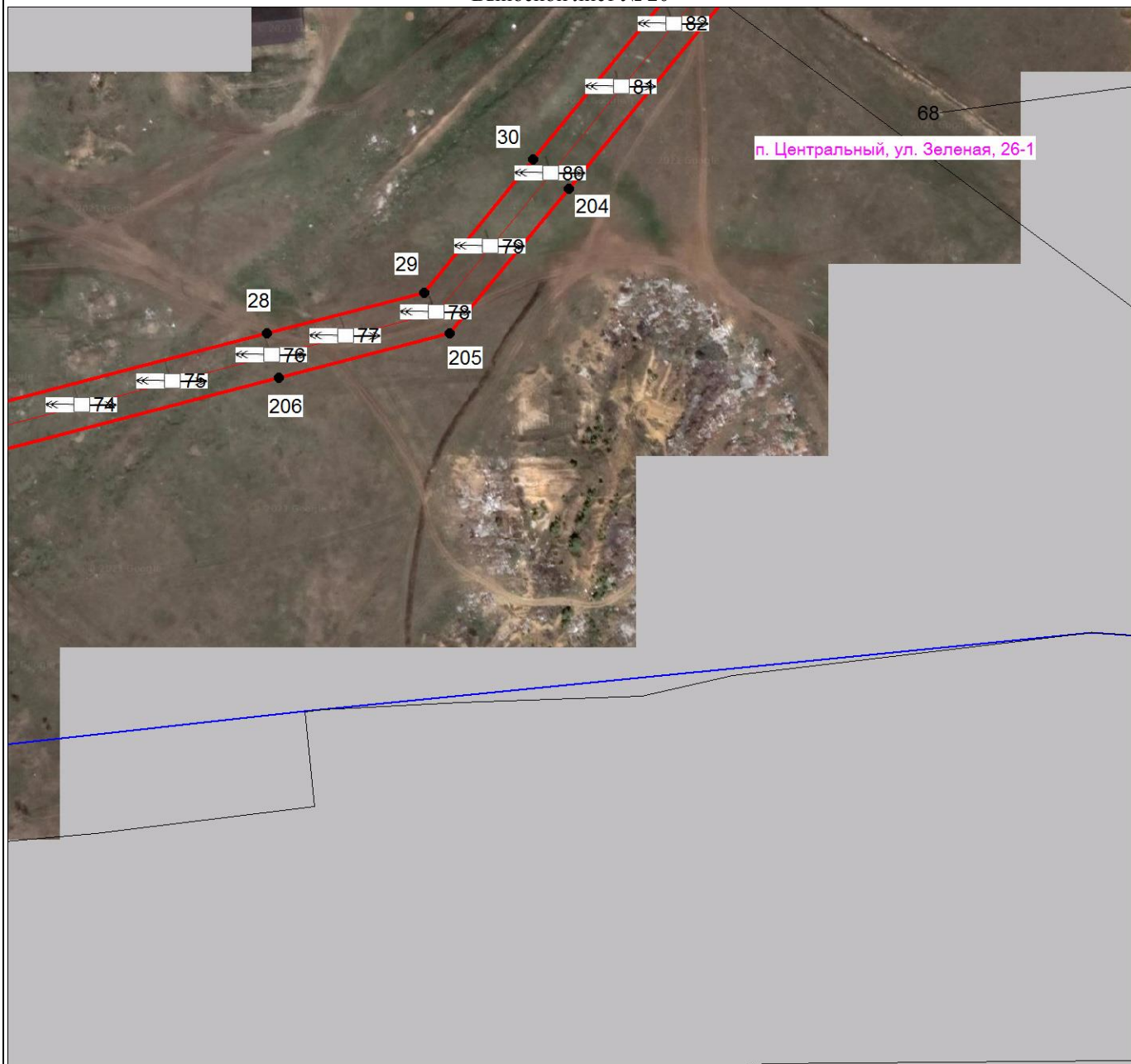
Подпись Морева М. О.

Дата 25 августа 2021 г.

Место для отпечата печати (при наличии) лица, составившего описание местоположения границ объекта

План границ объекта

Выносной лист № 20



Масштаб 1:3000

Используемые условные знаки и обозначения:

Условные обозначения представлены на листе 20



Морева М. О.

Дата 25 августа 2021 г.

Место для оттиска печати (при наличии) лица, составившего описание местоположения границ объекта

План границ объекта

Выносной лист № 21



Масштаб 1:3000

Используемые условные знаки и обозначения:

Условные обозначения представлены на листе 20

Подпись 


Морева М. О.

Дата 25 августа 2021 г.

Место для оттиска печати (при наличии) лица, составившего описание местоположения границ объекта

План границ объекта

Выносной лист № 22



на расстоянии 300 м от адресного ориентира
г. Карталы, ул. Горького, 1а

Масштаб 1:3000

Используемые условные знаки и обозначения:

Условные обозначения представлены на листе 20



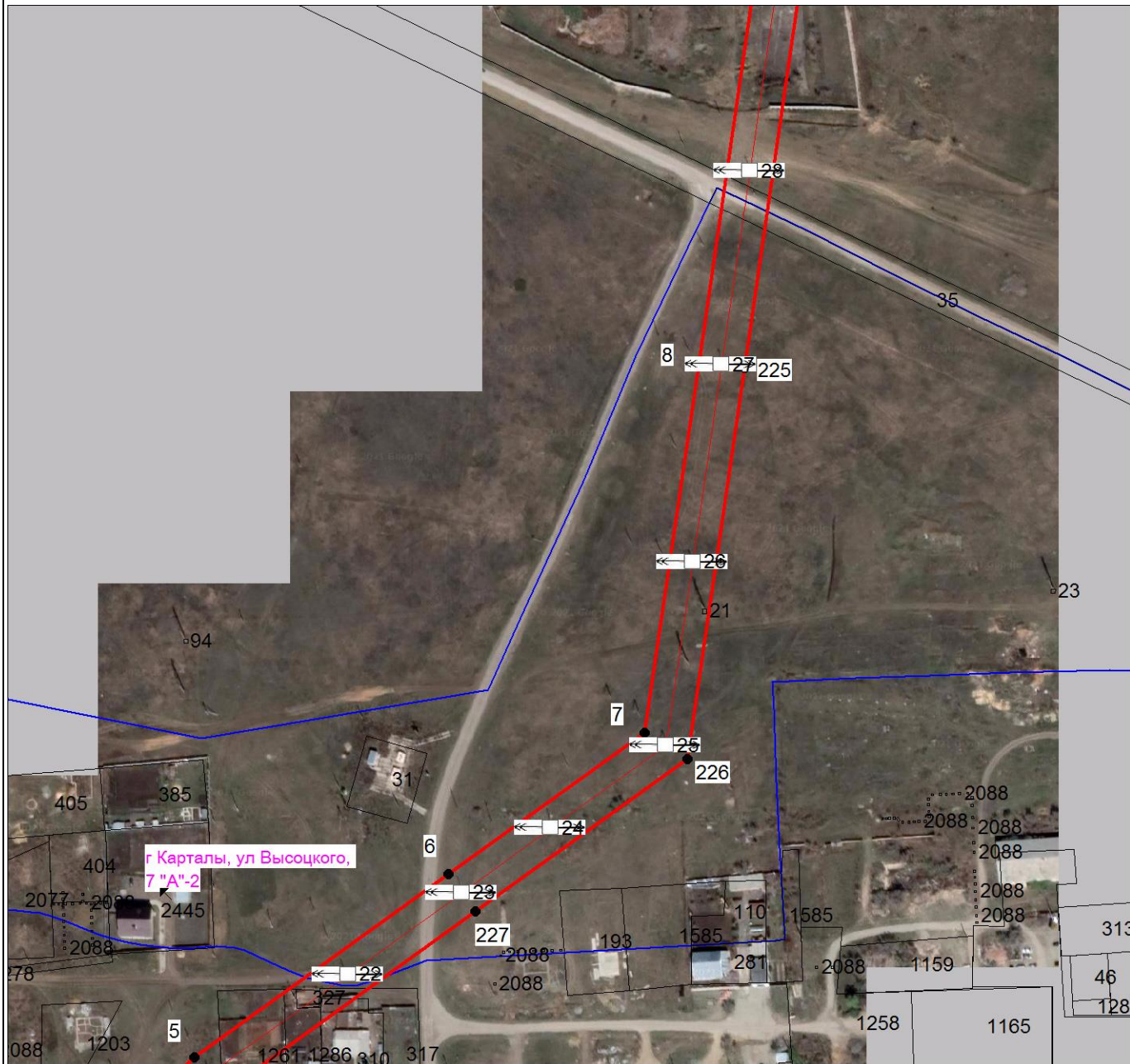
Подпись Морева М. О.

Дата 25 августа 2021 г.

Место для оттиска печати (при наличии) лица, составившего описание местоположения границ объекта

План границ объекта

Выносной лист № 23



Масштаб 1:3000

Используемые условные знаки и обозначения:

Условные обозначения представлены на листе 20

Подпись _____ Морева М. О.

Дата 25 августа 2021 г.

Место для оттиска печати (при наличии) лица, составившего описание местоположения границ объекта



Раздел 4

План границ объекта

Выносной лист № 24



Масштаб 1:3000

Используемые условные знаки и обозначения:

Условные обозначения представлены на листе 20

Подпись

Морева М. О.

Дата 25 августа 2021 г.

Место для оттиска печати (при наличии) лица, составившего описание местоположения границ объекта



План границ объекта

Выносной лист № 25



Масштаб 1:3000

Используемые условные знаки и обозначения:

Условные обозначения представлены на листе 20



Подпись Морева М. О.

Дата 25 августа 2021 г.

Место для оттиска печати (при наличии) лица, составившего описание местоположения границ объекта