

ОПИСАНИЕ МЕСТОПОЛОЖЕНИЯ ГРАНИЦ

Публичный сервитут в целях строительства и эксплуатации объекта: «Сооружение-газопровод низкого давления, протяженностью 1364,5 п. м.. Адрес (местоположение): Челябинская обл., г. Каргалы, ул.

Пушкина, от ГРП№3 до ГРП№4»

(наименование объекта, местоположение границ которого описано (далее - объект))

Раздел 1

Сведения об объекте		
№ п/п	Характеристики объекта	Описание характеристик
1	2	3
1	Местоположение объекта	Челябинская область, р-н Карталинский, г Каргалы
2	Площадь объекта ± величина погрешности определения площади (P ± ΔP)	6 211 м ² ± 28 м ²
3	Иные характеристики объекта	Вид объекта реестра границ: Зона с особыми условиями использования территории Содержание ограничений использования объектов недвижимости в пределах зоны или территории: Публичный сервитут в целях строительства и эксплуатации объекта: «Сооружение-газопровод низкого давления, протяженностью 1364,5 п. м.. Адрес (местоположение): Челябинская обл., г. Каргалы, ул. Пушкина, от ГРП№3 до ГРП№4» Срок публичного сервитута - 49 лет. Публичный сервитут установлен в пользу АО "Газпром газораспределение Челябинск". Почтовый адрес: 454080, г. Челябинск, ул. Сони Кривой, 69-а. Адрес электронной почты: chel@gazcom74.ru

Раздел 2

Сведения о местоположении границ объекта

1. Система координат МСК-74, зона 2					
2. Сведения о характерных точках границ объекта					
Обозначение характерных точек границ	Координаты, м		Метод определения координат характерной точки	Средняя квадратическая погрешность положения характерной точки (M _t), м	Описание обозначения точки на местности (при наличии)
	X	Y			
1	2	3	4	5	6
1	371 786,49	2 273 759,72	Аналитический метод	0,10	Нет закрепления
2	371 744,49	2 273 758,57			
3	371 744,49	2 273 758,24			
4	371 740,96	2 273 758,20			
5	371 739,31	2 273 778,92			
6	371 739,39	2 273 796,46			
7	371 740,31	2 273 796,49			
8	371 740,19	2 273 800,49			
9	371 657,51	2 273 795,87			
10	371 618,16	2 273 794,44			
11	371 586,45	2 273 792,67			
12	371 586,37	2 273 802,15			
13	371 587,38	2 273 802,26			
14	371 586,73	2 273 815,48			
15	371 582,74	2 273 815,28			
16	371 583,20	2 273 805,77			
17	371 582,34	2 273 805,65			
18	371 582,45	2 273 792,45			
19	371 569,37	2 273 791,72			
20	371 486,90	2 273 788,21			
21	371 405,06	2 273 785,66			
22	371 377,45	2 273 786,03			
23	371 377,30	2 273 798,56			
24	371 334,47	2 273 797,01			
25	371 318,48	2 273 795,43			
26	371 318,48	2 273 792,49			
27	371 298,99	2 273 792,38			
28	371 298,99	2 273 795,35			
29	371 227,68	2 273 783,96			
30	371 212,54	2 273 782,96			
31	371 135,68	2 273 779,82			
32	371 015,20	2 273 777,11			
33	370 965,27	2 273 775,61			
34	370 964,67	2 273 793,67			
35	370 960,67	2 273 793,54			
36	370 961,27	2 273 775,49			
37	370 839,67	2 273 771,82			
38	370 763,64	2 273 768,92			
39	370 694,15	2 273 767,54			
40	370 646,15	2 273 767,11			
41	370 643,71	2 273 715,58			
42	370 641,31	2 273 713,42			
43	370 641,32	2 273 712,10			
44	370 638,23	2 273 711,97			
45	370 637,07	2 273 711,76			
46	370 636,57	2 273 722,20			
47	370 628,60	2 273 721,96			

Раздел 2

Сведения о местоположении границ объекта					
1	2	3	4	5	6
48	370 628,54	2 273 724,30	Аналитический метод	0,10	Нет закрепления
49	370 609,23	2 273 724,21		0,10	
50	370 609,32	2 273 718,49		0,10	
51	370 606,68	2 273 718,42		0,10	
52	370 606,77	2 273 714,43		0,10	
53	370 613,39	2 273 714,60		0,10	
54	370 613,29	2 273 720,23		0,10	
55	370 624,64	2 273 720,28		0,10	
56	370 624,71	2 273 717,85		0,10	
57	370 632,76	2 273 718,09		0,10	
58	370 633,07	2 273 711,56		0,10	
59	370 632,08	2 273 711,24		0,10	
60	370 632,16	2 273 710,25		0,10	
61	370 631,76	2 273 710,00		0,10	
62	370 624,57	2 273 709,48		0,10	
63	370 616,37	2 273 707,31		0,10	
64	370 597,81	2 273 705,08		0,10	
65	370 598,29	2 273 701,11		0,10	
66	370 617,13	2 273 703,38		0,10	
67	370 625,23	2 273 705,52		0,10	
68	370 632,54	2 273 706,05		0,10	
69	370 633,02	2 273 706,09		0,10	
70	370 633,30	2 273 706,25		0,10	
71	370 633,37	2 273 704,91		0,10	
72	370 636,21	2 273 705,07		0,10	
73	370 636,23	2 273 704,70		0,10	
74	370 640,22	2 273 704,90		0,10	
75	370 640,07	2 273 708,04		0,10	
76	370 647,40	2 273 708,35		0,10	
77	370 647,65	2 273 713,74		0,10	
78	370 653,11	2 273 718,24		0,10	
79	370 655,44	2 273 718,51		0,10	
80	370 655,34	2 273 722,87		0,10	
81	370 655,43	2 273 722,87		0,10	
82	370 655,47	2 273 726,87		0,10	
83	370 651,24	2 273 726,92		0,10	
84	370 651,36	2 273 722,04		0,10	
85	370 647,90	2 273 719,16		0,10	
86	370 649,97	2 273 763,14		0,10	
87	370 694,20	2 273 763,54		0,10	
88	370 736,68	2 273 764,38		0,10	
89	370 736,82	2 273 719,54		0,10	
90	370 740,82	2 273 719,55		0,10	
91	370 740,67	2 273 764,46		0,10	
92	370 763,76	2 273 764,92		0,10	
93	370 839,80	2 273 767,82		0,10	
94	370 880,50	2 273 769,05		0,10	
95	370 881,24	2 273 728,34		0,10	
96	370 885,24	2 273 728,42		0,10	
97	370 884,50	2 273 769,17		0,10	
98	371 015,31	2 273 773,12		0,10	
99	371 135,81	2 273 775,82		0,10	
100	371 212,75	2 273 778,96		0,10	
101	371 228,13	2 273 779,98		0,10	
102	371 294,99	2 273 790,66		0,10	

Раздел 4

Схема расположения границ публичного сервитута



Масштаб 1:6 000

Подпись _____

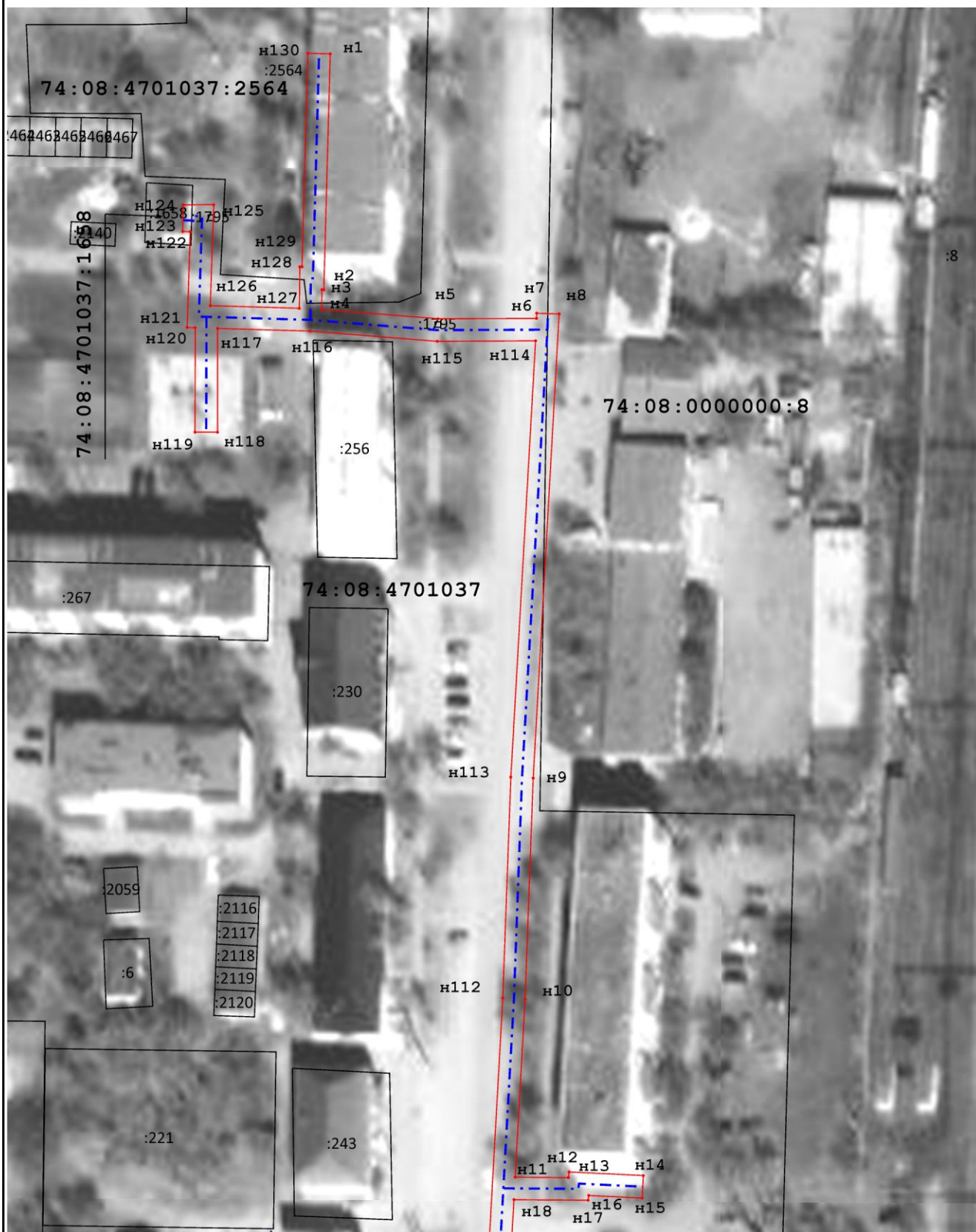
Дата « 22 » _____ мая 20 24 г.

Место для оттиска печати (при наличии) лица, составившего описание местоположения границ объекта



Раздел 4

Схема расположения границ публичного сервитута



Масштаб 1:1 000

Подпись _____



Дата « 22 » _____ мая 20 24 г.

Место для оттиска печати (при наличии) лица, составившего описание местоположения границ объекта

Раздел 4

Схема расположения границ публичного сервитута



Масштаб 1:1 000

Подпись _____

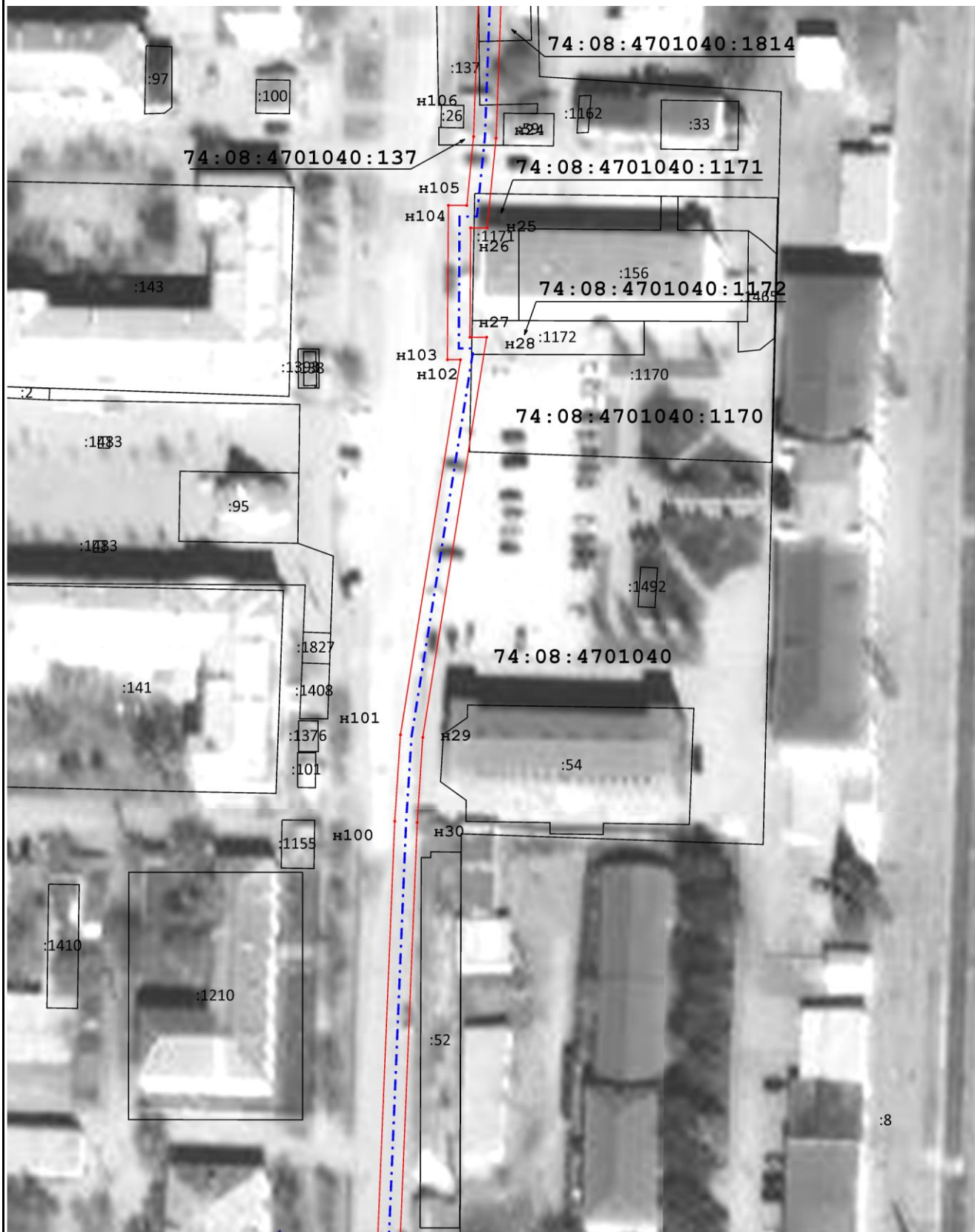
Дата « 22 » _____ мая 20 24 г.

Место для оттиска печати (при наличии) лица, составившего описание местоположения границ объекта



Раздел 4

Схема расположения границ публичного сервитута



Масштаб 1:1 000

Подпись _____

Дата « 22 » _____ мая 20 24 г.

Место для оттиска печати (при наличии) лица, составившего описание местоположения границ объекта



Раздел 4

Схема расположения границ публичного сервитута



74:08:4701040

Масштаб 1:1 000

Подпись _____

Дата « 22 » мая 20 24 г.

Место для оттиска печати (при наличии) лица, составившего описание местоположения границ объекта



Раздел 4

Схема расположения границ публичного сервитута



Масштаб 1:1 000

Подпись _____

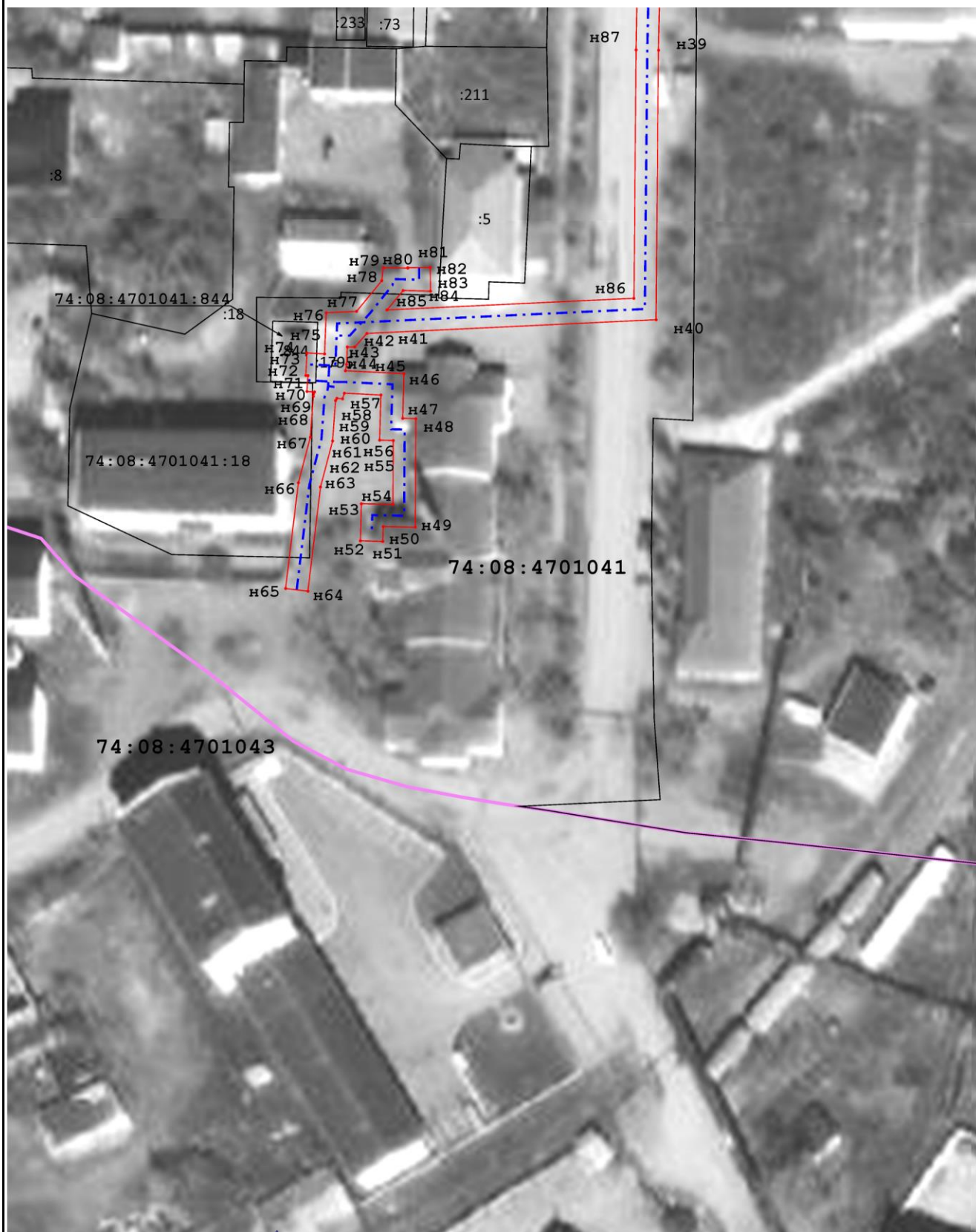
Дата « 22 » мая 20 24 г.

Место для оттиска печати (при наличии) лица, составившего описание местоположения границ объекта



Раздел 4

Схема расположения границ публичного сервитута



Масштаб 1:1 000

Подпись

Вагизова Ирина






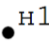

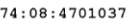
Дата « 22 » мая 20 24 г.

Место для оттиска печати (при наличии) лица, составившего описание местоположения границ объекта

Раздел 4

Схема расположения границ публичного сервитута

Используемые условные знаки и обозначения:

-  - Граница земельного участка по сведениям ЕГРН
-  - Границы публичного сервитута
-  - Местоположение инженерного сооружения
-  - Граница кадастрового квартала
-  - Граница муниципальных образований
-  - Надпись и характерная точка границы публичного сервитута
-  - Часть кадастрового номера земельного участка, соответствующая номеру земельного участка в кадастровом квартале
-  - Номер кадастрового квартала

Подпись _____ Дата « 22 » _____ мая _____ 20 24 г.

Место для оттиска печати (при наличии) _____ составившего описание местоположения границ объекта

