

ОПИСАНИЕ МЕСТОПОЛОЖЕНИЯ ГРАНИЦ

Публичный сервитут в целях строительства и эксплуатации объекта: «Сооружение-газопровод среднего давления подземный протяженностью 1413 п. м.. Адрес (местоположение): Челябинская обл., г. Карталы, ул.

Пушкина от ГРП№3 до ГРП№4»

(наименование объекта, местоположение границ которого описано (далее - объект))

Раздел 1

| Сведения об объекте | | |
|---------------------|---|--|
| № п/п | Характеристики объекта | Описание характеристик |
| 1 | 2 | 3 |
| 1 | Местоположение объекта | Челябинская область, р-н Карталинский, г Карталы |
| 2 | Площадь объекта ± величина погрешности определения площади ($P \pm \Delta P$) | 5 318 м ² ± 26 м ² |
| 3 | Иные характеристики объекта | Вид объекта реестра границ: Зона с особыми условиями использования территории Содержание ограничений использования объектов недвижимости в пределах зоны или территории: Публичный сервитут в целях строительства и эксплуатации объекта: «Сооружение-газопровод среднего давления подземный протяженностью 1413 п. м.. Адрес (местоположение): Челябинская обл., г. Карталы, ул. Пушкина от ГРП№3 до ГРП№4» Срок публичного сервитута - 49 лет. Публичный сервитут установлен в пользу АО "Газпром газораспределение Челябинск". Почтовый адрес: 454080, г. Челябинск, ул. Сони Кривой, 69-а. Адрес электронной почты: chel@gazcom74.ru |

Раздел 2

Сведения о местоположении границ объекта

1. Система координат МСК-74, зона 2

2. Сведения о характерных точках границ объекта

| Обозначение характерных точек границ | Координаты, м | | Метод определения координат характерной точки | Средняя квадратическая погрешность положения характерной точки (M _t), м | Описание обозначения точки на местности (при наличии) |
|---|---------------|--------------|---|--|--|
| | X | Y | | | |
| 1 | 2 | 3 | 4 | 5 | 6 |
| 1 | 371 762,16 | 2 273 737,29 | Аналитический метод | 0,10 | Нет закрепления |
| 2 | 371 760,41 | 2 273 737,31 | | | |
| 3 | 371 760,39 | 2 273 739,95 | | | |
| 4 | 371 742,97 | 2 273 739,49 | | | |
| 5 | 371 740,50 | 2 273 780,15 | | | |
| 6 | 371 741,05 | 2 273 796,72 | | | |
| 7 | 371 751,28 | 2 273 798,25 | | | |
| 8 | 371 768,88 | 2 273 798,76 | | | |
| 9 | 371 768,73 | 2 273 802,76 | | | |
| 10 | 371 750,93 | 2 273 802,25 | | | |
| 11 | 371 738,99 | 2 273 800,45 | | | |
| 12 | 371 714,54 | 2 273 800,34 | | | |
| 13 | 371 697,09 | 2 273 798,81 | | | |
| 14 | 371 666,67 | 2 273 797,41 | | | |
| 15 | 371 631,16 | 2 273 796,26 | | | |
| 16 | 371 600,84 | 2 273 794,61 | | | |
| 17 | 371 584,36 | 2 273 793,91 | | | |
| 18 | 371 549,16 | 2 273 791,78 | | | |
| 19 | 371 520,99 | 2 273 790,73 | | | |
| 20 | 371 466,89 | 2 273 788,69 | | | |
| 21 | 371 433,03 | 2 273 787,91 | | | |
| 22 | 371 406,83 | 2 273 787,00 | | | |
| 23 | 371 379,35 | 2 273 787,02 | | | |
| 24 | 371 379,21 | 2 273 799,95 | | | |
| 25 | 371 334,02 | 2 273 797,92 | | | |
| 26 | 371 316,85 | 2 273 796,79 | | | |
| 27 | 371 316,86 | 2 273 793,72 | | | |
| 28 | 371 300,76 | 2 273 793,62 | | | |
| 29 | 371 300,76 | 2 273 797,04 | | | |
| 30 | 371 233,56 | 2 273 786,00 | | | |
| 31 | 371 229,56 | 2 273 785,51 | | | |
| 32 | 371 199,22 | 2 273 783,59 | | | |
| 33 | 371 123,57 | 2 273 780,71 | | | |
| 34 | 371 100,54 | 2 273 780,31 | | | |
| 35 | 371 068,58 | 2 273 779,29 | | | |
| 36 | 371 033,33 | 2 273 778,66 | | | |
| 37 | 370 997,45 | 2 273 778,00 | | | |
| 38 | 370 927,65 | 2 273 775,81 | | | |
| 39 | 370 845,14 | 2 273 773,21 | | | |
| 40 | 370 845,03 | 2 273 774,54 | | | |
| 41 | 370 844,56 | 2 273 782,47 | | | |
| 42 | 370 840,38 | 2 273 782,32 | | | |
| 43 | 370 841,03 | 2 273 774,33 | | | |
| 44 | 370 841,06 | 2 273 773,07 | | | |
| 45 | 370 776,45 | 2 273 770,60 | | | |
| 46 | 370 647,58 | 2 273 767,97 | | | |
| 47 | 370 617,06 | 2 273 767,29 | | | |

Раздел 2

| Сведения о местоположении границ объекта | | | | | |
|--|------------|--------------|---------------------|----------|-----------------|
| 1 | 2 | 3 | 4 | 5 | 6 |
| 48 | 370 617,15 | 2 273 763,29 | Аналитический метод | 0,10 | Нет закрепления |
| 49 | 370 645,49 | 2 273 763,93 | | 0,10 | |
| 50 | 370 645,16 | 2 273 754,51 | | 0,10 | |
| 51 | 370 643,93 | 2 273 733,85 | | 0,10 | |
| 52 | 370 642,87 | 2 273 712,74 | | 0,10 | |
| 53 | 370 642,74 | 2 273 711,62 | | 0,10 | |
| 54 | 370 636,65 | 2 273 711,42 | | 0,10 | |
| 55 | 370 636,77 | 2 273 704,78 | | 0,10 | |
| 56 | 370 640,77 | 2 273 704,85 | | 0,10 | |
| 57 | 370 640,72 | 2 273 707,55 | | 0,10 | |
| 58 | 370 646,35 | 2 273 707,73 | | 0,10 | |
| 59 | 370 646,86 | 2 273 712,42 | | 0,10 | |
| 60 | 370 647,93 | 2 273 733,64 | | 0,10 | |
| 61 | 370 649,16 | 2 273 754,32 | | 0,10 | |
| 62 | 370 649,50 | 2 273 764,01 | | 0,10 | |
| 63 | 370 776,56 | 2 273 766,60 | | 0,10 | |
| 64 | 370 843,16 | 2 273 769,15 | | 0,10 | |
| 65 | 370 927,78 | 2 273 771,81 | | 0,10 | |
| 66 | 370 997,55 | 2 273 774,00 | | 0,10 | |
| 67 | 371 033,40 | 2 273 774,66 | | 0,10 | |
| 68 | 371 068,68 | 2 273 775,30 | | 0,10 | |
| 69 | 371 100,63 | 2 273 776,32 | | 0,10 | |
| 70 | 371 123,68 | 2 273 776,72 | | 0,10 | |
| 71 | 371 199,42 | 2 273 779,59 | | 0,10 | |
| 72 | 371 229,93 | 2 273 781,53 | | 0,10 | |
| 73 | 371 234,13 | 2 273 782,04 | | 0,10 | |
| 74 | 371 296,76 | 2 273 792,33 | | 0,10 | |
| 75 | 371 296,76 | 2 273 789,60 | | 0,10 | |
| 76 | 371 320,87 | 2 273 789,75 | | 0,10 | |
| 77 | 371 320,86 | 2 273 793,04 | | 0,10 | |
| 78 | 371 334,24 | 2 273 793,92 | | 0,10 | |
| 79 | 371 375,25 | 2 273 795,77 | | 0,10 | |
| 80 | 371 375,39 | 2 273 783,02 | | 0,10 | |
| 81 | 371 406,90 | 2 273 783,00 | | 0,10 | |
| 82 | 371 433,14 | 2 273 783,91 | | 0,10 | |
| 83 | 371 467,01 | 2 273 784,69 | | 0,10 | |
| 84 | 371 521,14 | 2 273 786,73 | | 0,10 | |
| 85 | 371 549,36 | 2 273 787,79 | | 0,10 | |
| 86 | 371 584,56 | 2 273 789,92 | | 0,10 | |
| 87 | 371 601,03 | 2 273 790,61 | | 0,10 | |
| 88 | 371 631,33 | 2 273 792,27 | | 0,10 | |
| 89 | 371 666,82 | 2 273 793,41 | | 0,10 | |
| 90 | 371 697,35 | 2 273 794,81 | | 0,10 | |
| 91 | 371 714,73 | 2 273 796,34 | | 0,10 | |
| 92 | 371 737,03 | 2 273 796,44 | | 0,10 | |
| 93 | 371 736,50 | 2 273 780,09 | | 0,10 | |
| 94 | 371 739,21 | 2 273 735,39 | | 0,10 | |
| 95 | 371 756,42 | 2 273 735,84 | | 0,10 | |
| 96 | 371 756,44 | 2 273 733,34 | | 0,10 | |
| 97 | 371 762,28 | 2 273 733,45 | 0,10 | | |
| 1 | 371 762,16 | 2 273 737,29 | 0,10 | | |
| 3. Сведения о характерных точках части (частей) границы объекта | | | | | |
| 1 | 2 | 3 | 4 | 5 | 6 |
| — | — | — | — | — | — |

Раздел 4

Схема расположения границ публичного сервитута



Масштаб 1:6 000

Подпись

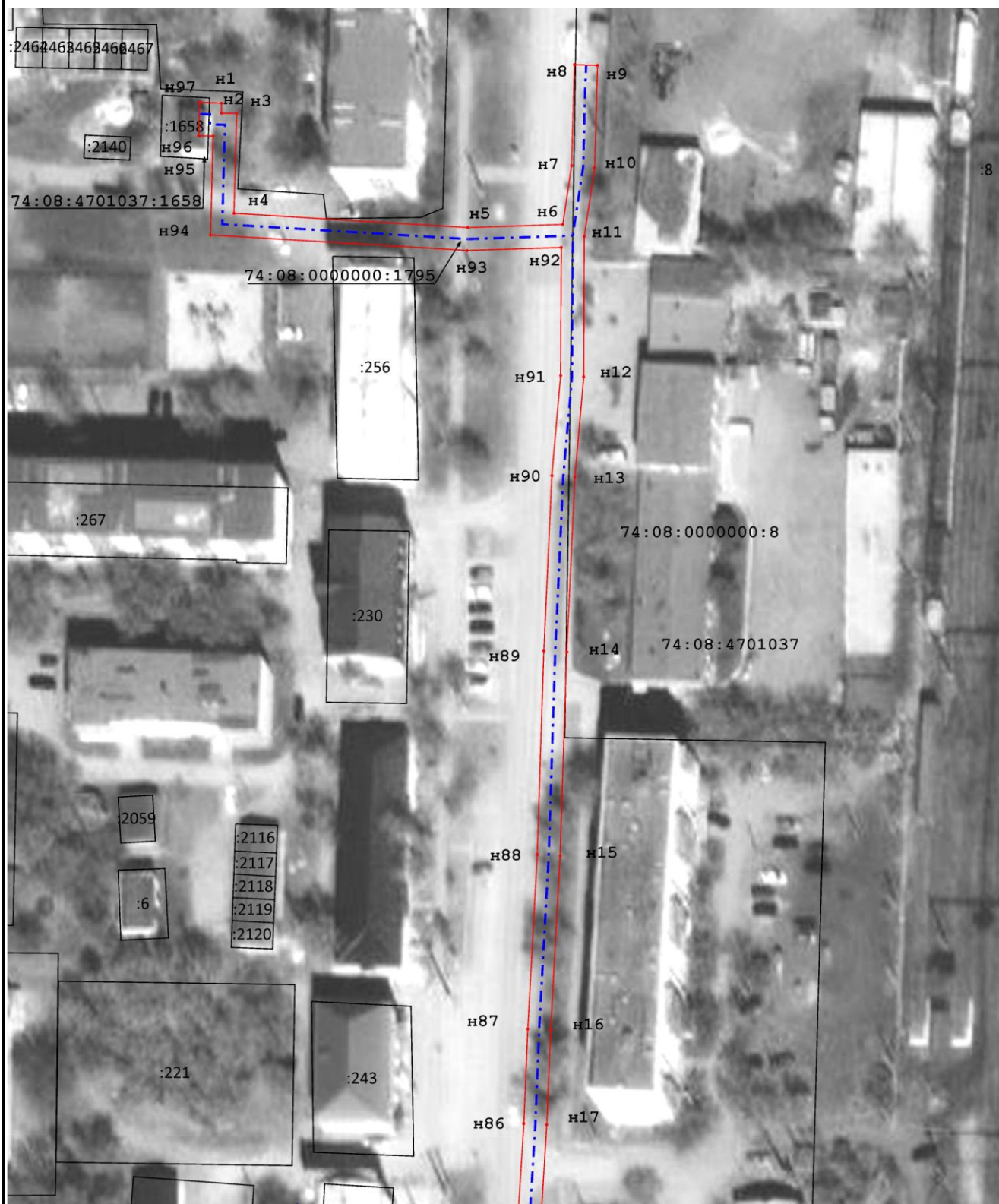
Дата « 23 » мая 20 24 г.

Место для оттиска печати (при наличии) лица, составившего описание местоположения границ объекта



Раздел 4

Схема расположения границ публичного сервитута



Масштаб 1:1 000

Подпись _____ Дата « 23 » мая 20 24 г.

Место для оттиска печати (при наличии) лица составившего описание местоположения границ объекта



Раздел 4

Схема расположения границ публичного сервитута



Масштаб 1:1 000

Подпись _____

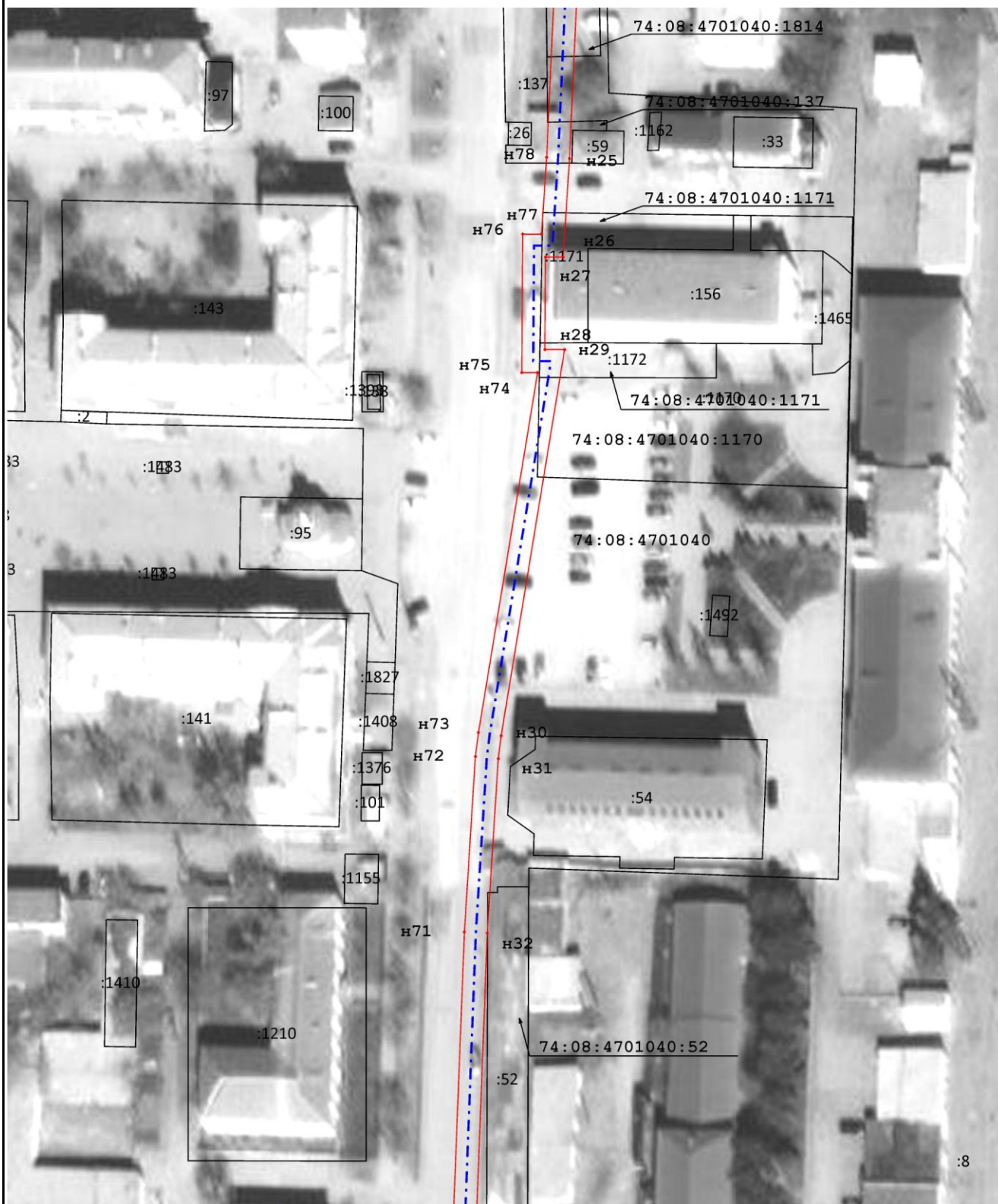
Дата « 23 » мая 20 24 г.

Место для оттиска печати (при наличии) составившего описание местоположения границ объекта



Раздел 4

Схема расположения границ публичного сервитута



Масштаб 1:1 000

Подпись _____

(Handwritten signature)

Дата « 23 » мая 20 24 г.

Место для оттиска печати (при наличии) лица, составившего описание местоположения границ объекта

Раздел 4

Схема расположения границ публичного сервитута



Масштаб 1:1 000

Подпись _____

Дата « 23 » мая 20 24 г.

Место для оттиска печати (при наличии) лица, составившего описание местоположения границ объекта



Раздел 4

Схема расположения границ публичного сервитута



Масштаб 1:1 000

Подпись _____

Вагизовна

Дата « 23 » мая 20 24 г.

Место для оттиска печати (при наличии) лица, составившего описание местоположения границ объекта



Раздел 4

Схема расположения границ публичного сервитута



Масштаб 1:1 000

Подпись _____

Дата « 23 » мая 20 24 г.






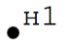

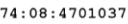
Место для оттиска печати (при наличии лица, составившего описание местоположения границ объекта



Раздел 4

Схема расположения границ публичного сервитута

Используемые условные знаки и обозначения:

-  - Граница земельного участка по сведениям ЕГРН
-  - Границы публичного сервитута
-  - Местоположение инженерного сооружения
-  - Граница кадастрового квартала
-  - Граница муниципальных образований
-  - Надпись и характерная точка границы публичного сервитута
-  - Часть кадастрового номера земельного участка, соответствующая номеру земельного участка в кадастровом квартале
-  - Номер кадастрового квартала

Подпись _____ Дата « 23 » _____ мая _____ 20 24 г.

Место для оттиска печати (при наличии) _____

